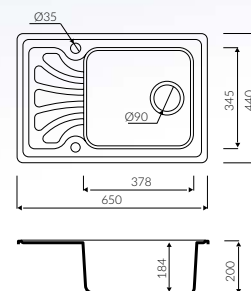


# DATO

Zaprojektowany na bazie kwadratu zlewozmywak z dużą komorą i małym ociekaczem. Oszczędza miejsce na blacie bez kompromisu dla wygody zmywania.

Design based on a square sink with big bowl and small drainer. Saves space on the kitchen board without compromising on washing-up comfort.

## MAGRANIT® MATERIAL



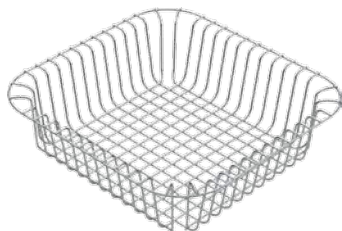
DATO 650 1KO  
Index: 240 113 0xx

---

AKCESORIA  
ACCESSORIES

## AKCESORIA ACCESSORIES

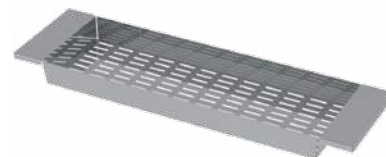
AKO  
KOSZYK / STEEL COLANDER  
Index : KA 343



COMBO  
KRATKA / RACK  
Index : KR 285



NERO 550  
KOSZYK / STEEL COLANDER  
Index : KN 544



NERO 800  
DESKA / CUTTING BOARD  
Index : DN 434

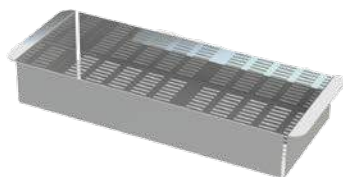


NERO 550  
DESKA / CUTTING BOARD  
Index : DN 544

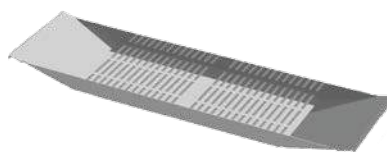


## ESSENCIAL COLLECTION

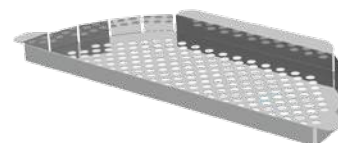
BARIO  
KOSZYK / STEEL COLANDER  
Index : KB 345



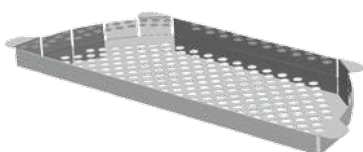
CIRE  
KOSZYK / STEEL COLANDER  
Index : KC 484



LAVER  
KOSZYK / STEEL COLANDER  
Index : KL 406



OTAGO  
KOSZYK / STEEL COLANDER  
Index : KO 444



## BATERIE ZLEWOZMYWAKOWE FAUCETS

BIAŁY / WHITE\*  
Index : 6113



BIAŁY / WHITE\*  
Index : 6213



SAFARI / SAFARI\*  
Index : 1113



PIASKOWY / SAND\*  
Index : 7113



PIASKOWY / SAND\*  
Index : 7213



SAFARI / SAFARI\*  
Index : 1213



CZARNY / BLACK\*  
Index : 2113



CZARNY / BLACK\*  
Index : 2213



\* zdjęcie poglądowe / demonstrative picture

## OZDOBNE SITKA DO ZLEWOZMYWAKÓW DECORATIVE KITCHEN SINK STRAINERS



Dostępne dla modeli TESSA, BATEA, IVO, OPAL bez dodatkowej opłaty. Dla pozostałych modeli sitka dostępne za dodatkową opłatą.

Available for models TESSA, BATEA, IVO, OPAL with no extra charge. For other models strainers are available upon extra payment.



Dostępne dla modeli LANDO, OLWIN, COMBO, VOGA II bez dodatkowej opłaty. Dla pozostałych modeli sitka dostępne za dodatkową opłatą.

Available for models LANDO, OLWIN, COMBO, VOGA II with no extra charge. For other models strainers are available upon extra payment.

# MAGRANIT® MATERIAL

Zlewozmywaki Marmorinu powstają wedle receptury łączącej cząsteczki granitu lub kwarcu z syntetyczną żywicą i uszlachetniającymi dodatkami. Powstały materiał ma jednolitą strukturę i unikatową wytrzymałość, co klasyfikuje nasze produkty w absolutnej światowej czołówce. Taki wynik osiągnęliśmy dzięki stosowaniu najwyższej jakości komponentów, w bezpośredniej współpracy z ich producentami. W trosce o jeszcze większą higienę wszystkie nasze zlewozmywaki otrzymują antybakteryjne wykończenie BioCote®.

Marmorin kitchen sinks are manufactured according to a technology that allows creating a composite of granite or quartz with synthetic resins and other refining compounds. Such material is characterized by an uniform structure and unique durability, the features our products are world-famous for. Such extraordinary results could only be achieved by using highest quality raw materials in a strict cooperation with their manufacturers. All of our products are provided with a BioCote® coating in order to increase their hygienic standard.



Odporny na  
zmiany temperatur  
Heat shock-resistant



Odporny na plamy  
Stain-resistant



Odporny na ścieranie  
Scratch-resistant



Odporny  
na uderzenia  
Shock-resistant



Ultrahigieniczny  
Ultra hygienic



Łatwe czyszczenie  
Easy cleaning



Całkowicie  
odpowietrzony  
Fully deaerated



Odporny na  
promienie UV  
UV-resistant



Obojętny na zapachy  
Odour neutral



Powłoka  
antybakteryjna  
Antibacterial  
coating



10 lat gwarancji  
10 years warranty



Firma Marmorin stosuje technologię jonów srebra BioCote®, która zapewnia produktom stałą ochronę przeciw bakteriom, grzybom i pleśniam. Dzięki niej skutecznie zwalczane są „Superbug” MRSA i inne infekcje związane z bakteriami E.coli, czarnej pleśni i Salmonelli.

Marmorin company cooperates with BioCote® to guarantee the products protection against bacteria, fungi and mould, making them effective at fighting against „Superbug” MRSA and other infections connected with E.coli bacteria, Aspergillus niger and Salmonella.

BIOCOTE jest zarejestrowanym znakiem towarowym Biocote Limited.

BIOCOTE is a registered trademark of Biocote Limited.

Index : 000 000 0xx  
 00 oznacza numer katalogowy  
 xx oznacza kolor zlewozmywaka

## DOBÓR KOLORYSTYKI PRODUKTÓW PRODUCT COLOUR SELECTION

### KOLORY EKSKLUZYWNE EXCLUSIVE COLOURS



biały alabaster (16) / white alabaster (16)



stalowy metalik (10) / steel metallic (10)



czarny metalik (12) / black metallic (12)



ecru (11) / ecru (11)



toffi (18) / toffi (18)



czekoladowy (17) / chocolate (17)

### KOLORY STANDARDOWE BASIC COLOURS



biały (06) / white (06)



szary (03) / gray (03)



czarny (02) / black (02)



piaskowy (07) / sand (07)



safari (01) / safari (01)



brązowy (04) / brown (04)

Kolory mogą nieznacznie różnić się od rzeczywistych / The colours of samples may vary slightly from the actual colours.

## LABORATORIUM LABORATORY

Czuwanie nad jakością to domena działającego w ramach firmy, certyfikowanego laboratorium. Jego nowoczesne wyposażenie i fachowość wysokiej klasy specjalistów, pozwalają na wykonanie wszystkich, niezbędnych w procesie wdrażania i produkcji badań.

Quality monitoring is provided by own certified laboratory of the company. Modern equipment and know-how of high class specialists allow to conduct all the necessary research procedures required in the implementation and production process.



„LABORATORIUM BADAWCZE UZNANE PRZEZ TÜV RHEINLAND POLSKA SP Z O.O.” ŚWIADECTWO UZNANIA NR: TÜV - LAB - 02

„THE RESEARCH LABORATORY WAS ACKNOWLEDGED BY TÜV RHEINLAND POLSKA SP Z O.O.” ACKNOWLEDGMENT CERTIFICATE NO.: TÜV - LA B - 02

## ATESTY I CERTYFIKATY AWARDS AND CERTIFICATES



ISO 14001  
ISO 9001



ATEST HIGIENICZNY  
HYGIENIC CERTIFICATE

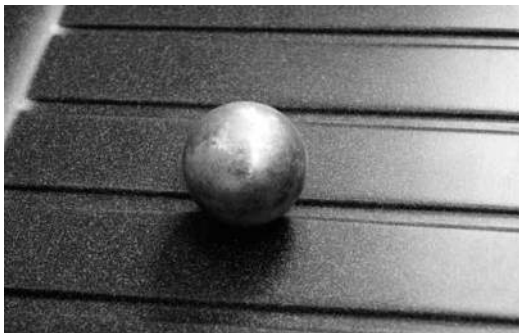


LGA HYGIENE TESTED



CE

## TESTOWANIE WYROBU TESTING OF PRODUCT



Badanie odporności na uderzenia  
Shock resistance test



Badanie twardości materiału  
Material hardness test



Badanie odporności na ścieranie  
Friction resistance test



Badanie odporności na środki chemiczne i plamiące  
Chemical agent and stain resistance test



Badanie odporności na zmiany temperatury  
Temperature change resistance test



Badanie przepustowości przelewu  
Test of flow capacity





## JAKOŚĆ GWARANTOWANA QUALITY GUARANTEED

Gwarancja trwałości i odporności wyrobów jest efektem zaawansowanych technologii produkcji oraz stosowania materiałów nowej generacji.

The resistance warranty of products results from advanced manufacturing technology and usage of new generation materials.

---

W aranżacjach wykorzystano baterie kuchenne firmy Paini  
In the arrangements we used sink mixers of Paini



Firma MARMORIN zastrzega sobie prawo do zmian i udoskonaleń wzorów oraz ich specyfikacji  
MARMORIN reserves the right to implement model changes and improvements as well as their specifications

