



VÍZELLÁTÁS

Munkára fogni a vizet

A Grundfos családi házak alkalmazásaihoz kifejlesztett termékköre ma már minden igényt lefed.

Legyen szó akár vízellátásról, víztelenítésről vagy szennyvízkezelésről, minőségi termékeink a megbízható és hosszú élettartamú zavartalan működést garantálják Önnek.

ALKALMAZÁS

A Grundfos JP kerti szivattyú egy önfelszívó, vízszintes tengelyű, egyfokozatú centrifugálszivattyú beépített ejektorral. A rövidrezárt forgórészű motor és a csúszógyűrűs tengelytömítés alkalmazásának köszönhetően nem igényel karbantartást, robusztus kivitelű. A Grundfos JP szivattyú egyszerűen kezelhető, hordozható szivattyúként és fixen telepített berendezésként egyaránt alkalmazható.

TERMÉKELŐNYÖK

- Önfelszívó szivattyú
- Szívómélység max. 7–8 méter
- Maximális üzemi nyomás: 6 bar
- Beépített hőkapcsolós motorvédelem túlterhelés ellen
- 1,5 m kábellel, földelt villásdugóval és beépített KI/BE kapcsolóval
- Csendes üzemelésű aszinkronmotorral
- Szivattyú és a motor egy egységet képez

KONSTRUKCIÓ

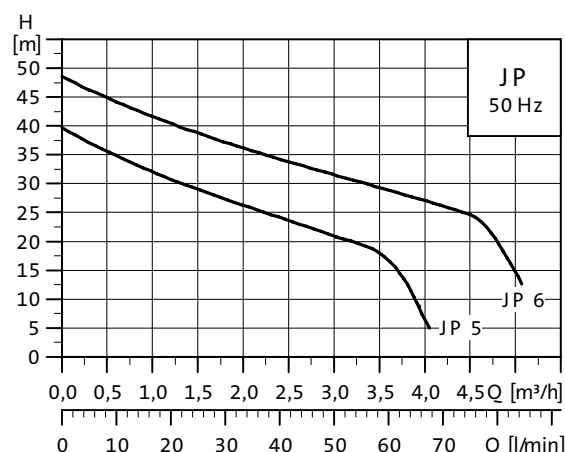
- Krómnikkel-acél ház, járókerék és csatlakozó csomók
- Az elektroforézis kezelési módszernek köszönhetően a motor kiváló korróziós védelemmel rendelkezik
- IP 44 védelem, F szigetelési osztály
- A JP szivattyú felszerelhető Presscontrol vezérlővel, amely gondoskodik a szivattyú automatikus nyomásfüggő vezérléséről, és egyben szárazonfutás elleni védelmet is biztosít.
- Grundfos motor nemesacélból készült tengellyel, léghűtéses, rövidrezárt forgórészű motorral, axiális kerékkel és közkamrával, Cr-Ni acél járókerékkel, injektorházzal.

MŰSZAKI ADATOK

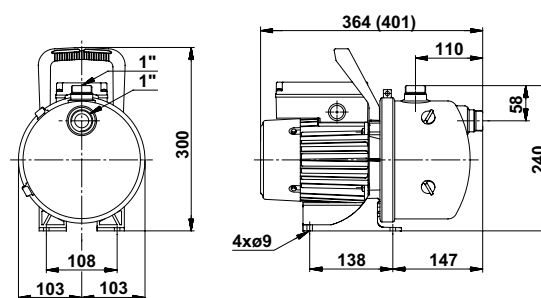
Szivattyú	Méret [mm]	Víz hőmérséklet	Csatlakozás		Tápfeszültség 50 Hz	P _i [W]	I _N [A]	Cikkszám
			szívóóoldali	nyomóóoldali				
JP 5	364	0–40 °C	G 1"	G 1"	1×230 V	775	3,6	46 51 10 02
JP 6	401	0–40 °C	G 1"	G 1"	1×230 V	1350	6	46 61 10 02



SZÁLLÍTÓ TELJESÍTMÉNY



MÉRETEK



ALKALMAZÁS

A Hydrojet JP csatlakozásra és használatra készen szállított házi vízellátó berendezés. Könnyen és gyorsan beépíthető pincékben, növényházakban és kertekben. A Hydrojet berendezések kiválóan alkalmasak vízellátásra és állandó magas nyomású öntözésre.

TERMÉKELŐNYÖK

- Komplet vízellátó berendezés, amely áll egy többfokozatú, önfelszívó JP szivattyúból, egy membrános légüstből, egy nyomáskapcsolóból, összekötő flexibilis csőből és egy nyomásmérőből.
- Szállítása telepítésre készen: szerelt membrános légüst, csatlakozó kábel és földelt villásdugó, gyárilag ellenőrizve
- Maximális üzemi nyomás: 6 bar
- Tápfeszültség: 1×230 V, 50 Hz

KONSTRUKCIÓ

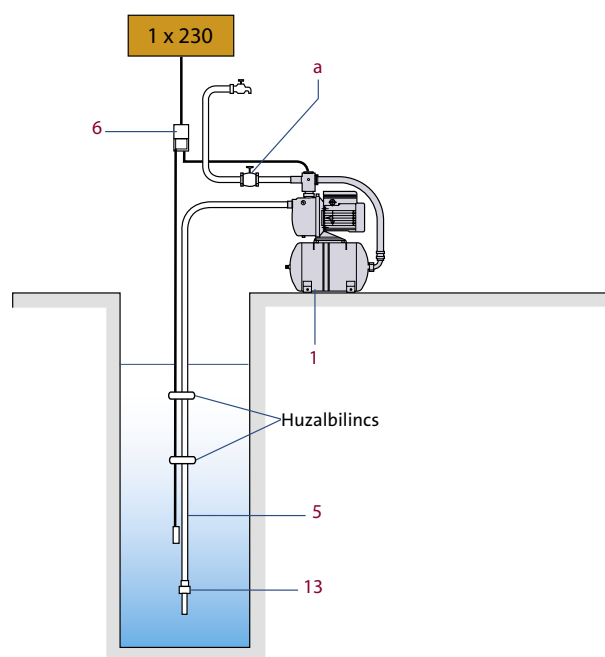
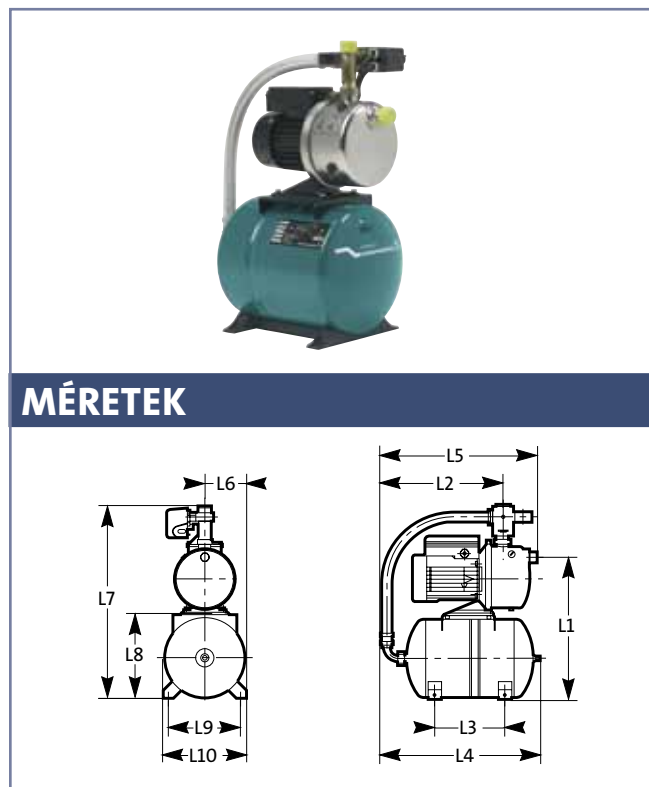
- IP 44 védelem, F szigetelési osztály
- Beépített motorvédelem (egyfázisú szivattyúknál)
- Nyomáskapcsolóval és manométerrel felszerelve
- Nem lép fel korrózió a tartály belső falán, mert a tartály polipropilénnel van kibélelve

Hydrojet JP - házi vízellátó berendezés

- 1 Szivattyú
- 5 Szívóvezeték-szett (vagy 13 lábszelep)
- 6 Merülő elektróda
- a Zárószelep

MŰSZAKI ADATOK

Szivattyú	Csatlakozás		Tápfeszültség 50 Hz	P ₁ [W]	I _N [A]	Tartály- méret	Méreték [mm]										Cikkszám
	szívóoldali	nyomóoldali					L1	L2	L3	L4	L5	L6	L7	L8	L9	L10	
JP 5-24I	G 1"	G 1"	1×230 V	775	3,6	24 l	480	398	235	520	515	135	630	290	140	270	46 51 BP BE
JP 5-60I	G 1"	G 1"	1×230 V	775	3,6	60 l	590	413	287	810	530	190	740	400	-	380	46 51 BQ BE
JP 6-24I	G 1"	G 1"	1×230 V	1350	6	24 l	480	398	235	520	515	135	630	290	140	270	46 61 BP BE
JP 6-60I	G 1"	G 1"	1×230 V	1350	6	60 l	590	413	287	810	530	190	740	400	-	380	46 61 BQ BE



ALKALMAZÁS

Az MQ házi vízellátó rendszerrel a többfokozatú önfel-szívó szivattyú, a légüst, a motor és a vezérlés kompakt egységet alkotnak, amely méretét tekintve alig nagyobb egy normál kerti szivattyúnál.

A beépített légüstnek köszönhetően nincs többé időigényes és fáradságos telepítés.

A megbízható és hosszútávú működés érdekében javasoljuk, hogy 3 havonta ellenőrizze a légüst nyomását.

TERMÉKELŐNYÖK

- Beépített szárazonfutás elleni védelem
- Beépített visszacsapószelep
- 2 m kábellel, földelt villásdugóval és beépített kombinált RESET/ BE/KI kapcsolóval
- Beépített motorvédelem
- Nyomás- és szívási oldalon a csatlakozások $\pm 5^\circ$ -kal dönthetőek és ezáltal egyszerűbbé teszik a telepítést
- Indul a szivattyú, ha áramlást érzékel a vízfelhasználó berendezés nyitása miatt vagy ha a nyomás kisebb mint 2 bar, és megáll, ha a vízfelhasználás elzárásából adódóan az áramlás is megszűnik.

KONSTRUKCIÓ

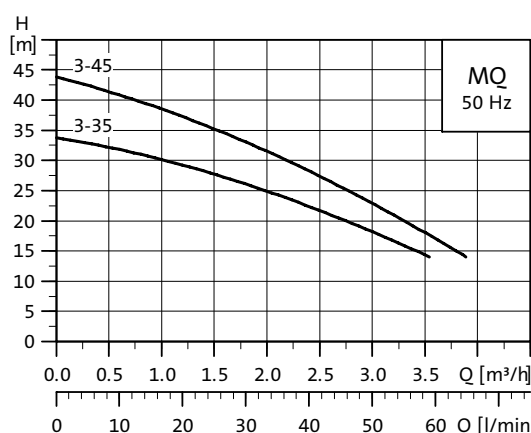
- IP 44 védelem, B szigetelési osztály
- Beépített 0,4 l-es membrános légüst
- LED kijelző üzemállapotok megjelenítésére
- Csúszógyűrűs tengelytömítés, hűtőköpennyel biztosított vízhűtés

MŰSZAKI ADATOK

Szivattyú	Méret [mm]	Víz hőmérséklet	Csatlakozás		Tápfeszültség 50 Hz	P ₁ [W]	I _N [A]	Cikkszám
			szívóóoldali	nyomóóoldali				
MQ 3-35	13	0–35 °C	G 1"	G 1"	1×230 V	850	4	96 51 54 12
MQ 3-45	13	0–35 °C	G"	G 1"	1×230 V	1000	4,5	96 51 54 15



SZÁLLÍTÓ TELJESÍTMÉNY



ALKALMAZÁS

A háztartási ivóvíz felhasználású alkalmazások 50 százaléka megoldható lenne esővízzel is. Például a WC-öblítés, a kert öntözése, sőt a mosógéphasználat is. Az esővíz felhasználásával drasztikusan csökkenthető a háztartás vízszámlája.

Ez a kompakt, kis egység vezérli, felügyeli és szabályozza az összegyűjtött esővíz optimális felhasználását. A Grundfos RMQ folyamatosan ellenőrzi a tárolótartály vízszintjét, az esővíztartálék elfogyásakor azonnal automatikusan ivóvízes üzemmódra kapcsol át. Addig amíg nem áll rendelkezésre kellő mennyiségű esővíz – nem kell ellenőrizni, teljesen automatikus, nincs vízhiány.

TERMÉKELŐNYÖK

- Teljesen automata üzemmód
- Kompakt vezérlőegység funkciójelzővel
- Önfelszívó, karbantartást nem igénylő MQ szivattyú
- EN 1717 előírásainak megfelelő szabad kifolyási mód
- Gyors, egyszerű beszerelés
- Kis helyigény
- Megbízható, tartós üzemeltetés egyszerű karbantartással
- Különösen csendes üzemelés a burkolt házban köszönhetően

KONSTRUKCIÓ

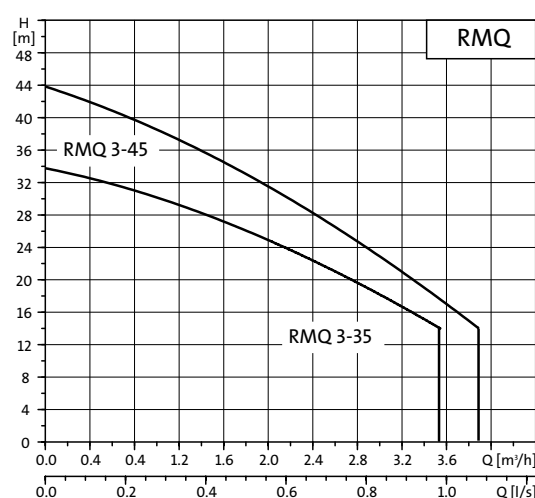
- Vezérlőelektronika
- Automatikus átkapcsolás esővízes üzemmódról ivóvízes üzemmódra és vissza – manuálisan is lehetséges
- A használati és ivóvízhálózat megbízható elválasztása
- Motorvezérlésű háromutas zónaszelep
- Megbízható, korróziómentes Grundfos MQ szivattyú
- Beépített megszakítótartály (8 – 10 l) 30 naponkénti automatikus vízcserével
- Beépített szárazonfutás elleni védelem a szivattyúban

MŰSZAKI ADATOK

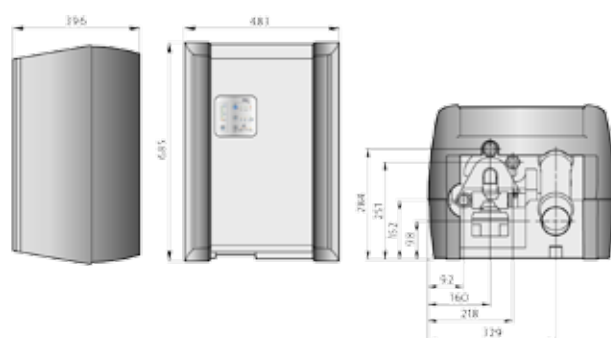
Szivattyú	Méret [mm]	Csatlakozás			Tápfeszültség 50 Hz	P ₁ [W]	I _N [A]	Cikkszám
		szívóóoldali	nyomóoldali	ivóvíz				
RMQ 3-35-B	21	G 1	G 1"	G ¾"	1×230 V	850	4	96 49 47 77
RMQ 3-45-B	21	G 1	G 1"	G ¾"	1×230 V	1000	4,5	96 49 49 21



SZÁLLÍTÓ TELJESÍTMÉNY



MÉRETEK



ALKALMAZÁS

A CM szivattyúsorozat kompakt, vízszintes tengelyű, normál szívóképességű centrifugál szivattyúként kerül alkalmazásra az iparban és az épületgépészetben. Kiválóan alkalmas nyomásfokozásra, folyadékok keringetésére és szállítására.

TERMÉKELŐNYÖK

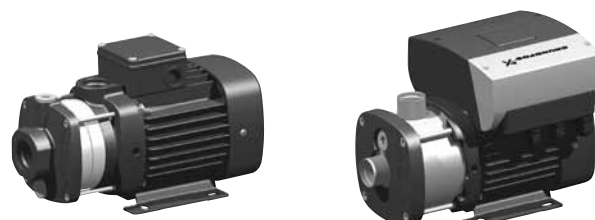
- Kompakt építési mód
- Könnyű beépítés, kis helyigény
- Könnyű alkalmazhatóság
- Szivattyúváltozatok és anyagok valamint motorok széles választéka
- Magas hatásfokú hidraulikai kialakítás

KONSTRUKCIÓ

- A CM sorozat szivattyúi normál, aszinkron motorral, a CME sorozat szivattyúi, beépített frekvenciaváltóval hajtott, elektronikus fordulatszám-szabályzással rendelkező motorral készülnek.
- Csúcstechnológiájú tengelytömítések
- Öntöttvas alkatrészeknél katarforézis bevonat
- Rozsdamentes acél anyagok széles alkalmazása
- Hosszú élettartam, jó szárazonfutás-tűrés
- Egyfázisú modellek integrált motorvédelemmel, a háromfázisú modelleket külső motorvédelemhez kell csatlakoztatni.

CME

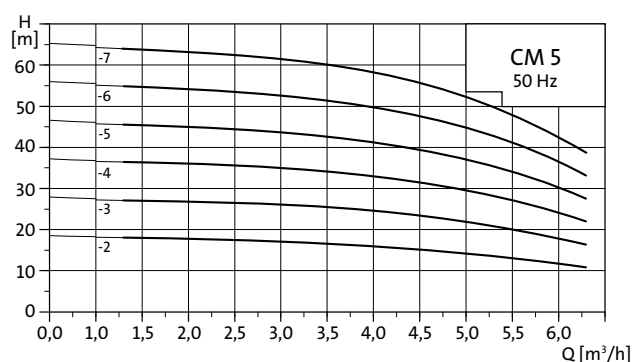
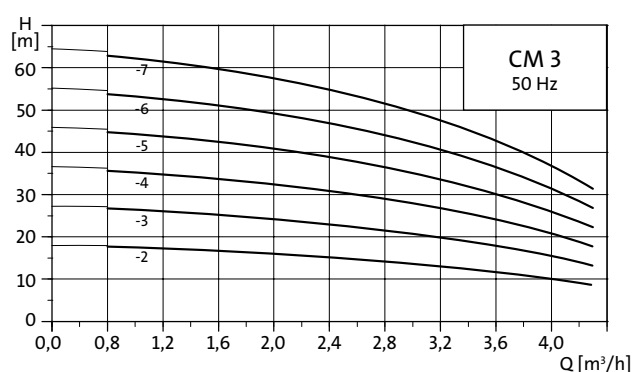
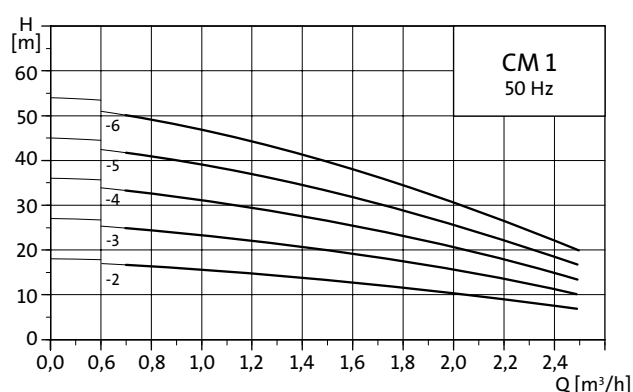
- Alkalmazkodik az igényekhez a szivattyú fordulatszám szabályozásával
- Energiatakarékos
- Állandó nyomás a rendszerben
- Kommunikáció a szivattyúval
- Teljeskörű motor felügyelet
- Szabályozott üzem



CM

CME

SZÁLLÍTÓ TELJESÍTMÉNY



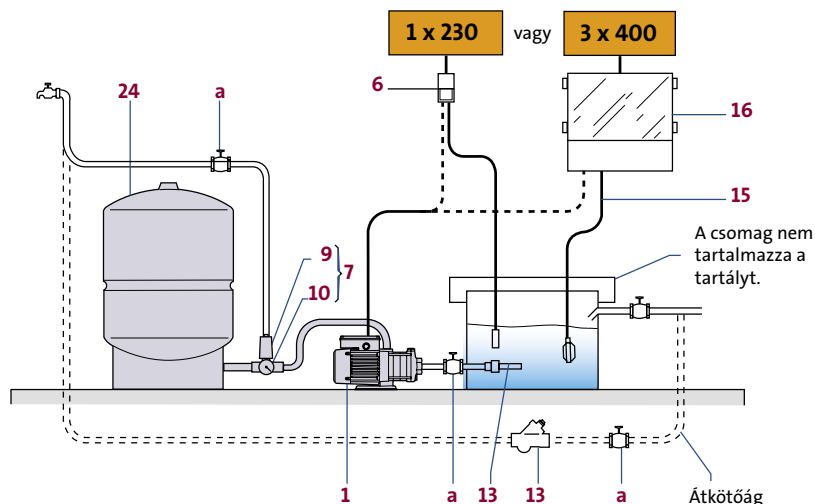
* CME jelleggörbéi eltérhetnek.

EGYFÁZISÚ KIVITEL

- 1 Szivattyú
- 6 Úszókapcsoló
- 7 Nyomásvezérlés
- 13 Visszacsapó szelep vagy beömlőszűrő
- 24 Membrános légüst
- a 1" Zárószelep

HÁROMFÁZISÚ KIVITEL

- 1 Szivattyú
- 9 Nyomáskapcsoló
- 10 Manométer
- 13 Visszacsapó szelep vagy beömlőszűrő
- 15 Úszókapcsoló (vagy nyomáskapcsoló)
- 16 Vezérlés
- 24 Membrános légüst
- a 1" Zárószelep



MŰSZAKI ADATOK

Szivattyú	Csatlakozás		CM						CME		
	szívó- oldali	nyomó- oldali	1×230 V			3×400 V			1×230 V		
			P ₁ [kW]	I _N [A]	Cikkszám	P ₁ [kW]	I _N [A]	Cikkszám	P ₁ [kW]	I _N [A]	Cikkszám
CM (E) 1-2	Rp 1"	Rp 1"	0,3	1,8–2,4	97 51 65 57	0,45	2,0–2,2	97 51 65 58	0,55	4,3–3,6	97 50 30 97
CM (E) 1-3	Rp 1"	Rp 1"	0,3	1,8–2,4	96 80 70 16	0,45	2,0–2,2	97 51 65 59	0,55	4,3–3,6	96 80 70 17
CM (E) 1-4	Rp 1"	Rp 1"	0,5	3,1–2,8	97 51 65 60	0,45	2,0–2,2	97 51 42 57	0,55	4,3–3,6	97 51 67 31
CM (E) 1-5	Rp 1"	Rp 1"	0,5	3,1–2,8	96 80 70 18	0,45	2,0–2,2	97 51 65 61	1,1	8,2–6,8	96 80 70 19
CM (E) 3-2	Rp 1"	Rp 1"	0,3	1,8–2,4	96 80 70 22	0,45	2,0–2,2	96 97 46 93	0,55	4,3–3,6	97 51 67 32
CM (E) 3-3	Rp 1"	Rp 1"	0,5	3,1–2,8	96 80 70 23	0,45	2,0–2,2	96 97 46 92	1,1	8,2–6,8	97 51 67 33
CM (E) 3-4	Rp 1"	Rp 1"	0,5	3,1–2,8	97 51 65 65	0,45	2,0–2,2	96 80 70 26	1,1	8,2–6,8	97 51 67 34
CM (E) 3-5	Rp 1"	Rp 1"	0,5	3,1–2,8	96 80 70 24	0,65	2,8–3,1	97 51 65 66	1,1	8,2–6,8	97 51 67 35
CM (E) 5-2	Rp 1½"	Rp 1"	0,5	3,1–2,8	96 80 70 29	0,45	2,0–2,2	96 80 70 31	1,1	8,2–6,8	97 51 67 36
CM (E) 5-3	Rp 1½"	Rp 1"	0,5	3,1–2,8	96 80 70 30	0,65	2,8–3,1	96 80 70 32	1,1	8,2–6,8	97 51 67 37
CM (E) 5-4	Rp 1½"	Rp 1"	0,67	4,4–4,0	97 51 65 70	0,84	3,0–3,5	96 97 46 81	–	–	–
CM (E) 5-5	Rp 1½"	Rp 1"	0,9	5,4–5,0	97 51 65 71	1,2	4,6–5,2	96 80 70 33	–	–	–

ALKALMAZÁS

Az SQ típusú búvárszivattyúkat házi vízellátásra és kis-kertek öntözésére tervezték. Alkalmazhatók továbbá az alábbi területeken is:

- talajvíztisztítás
- talajvíz elvezetése
- mezőgazdasági öntözés

A karcsú kialakítású SQ búvárszivattyú mindössze 3"-os (76 mm) átmérőjű kutat igényel.

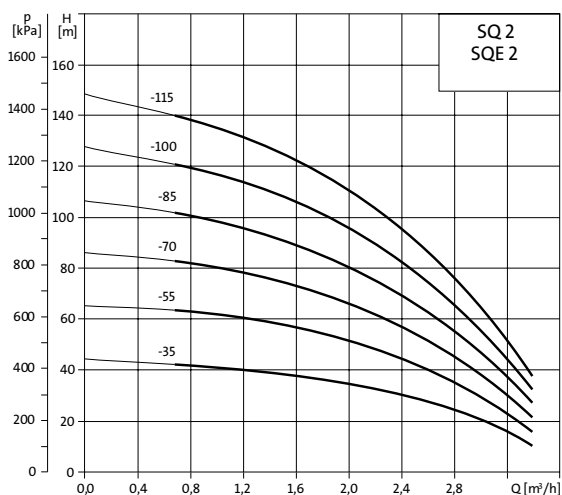
TERMÉKELŐNYÖK

- Igénnytől függő kábelhosszal szerelhető
- Beépített szárazonfutás elleni védelem
- Túlterhelés és túlmelegedés elleni elektronikus védelem
- Túlfeszültség és alacsonyfeszültség elleni védelem
- Axiális tengelyirányú lökések elleni védelem
- Magas hidraulika- és motorhatásfok
- Lágyindítás a nyomáslökések elkerülése érdekében
- Tápfeszültség: 1×230 V, PE

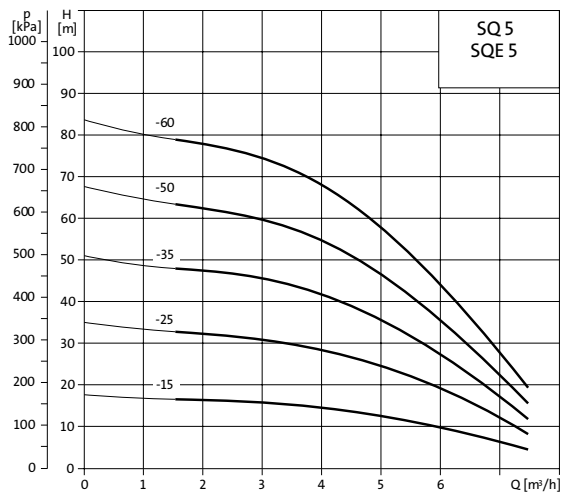
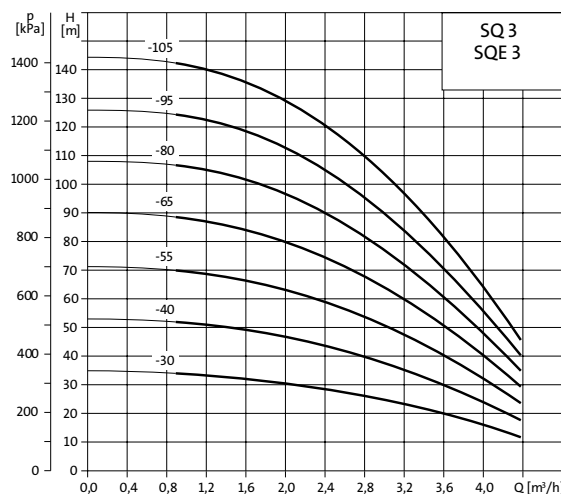
KONSTRUKCIÓ

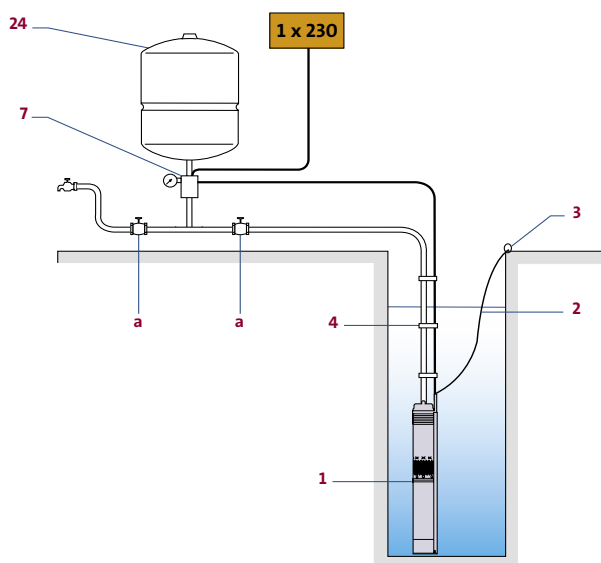
- Króm-nikkel acélból készült szivattyúház és tengely
- Állandómágneses forgórészű motor
- Felúszó csapágyazott járókerekek
- Beépített visszacsapószelep

SZÁLLÍTÓ TELJESÍTMÉNY



SZÁLLÍTÓ TELJESÍTMÉNY





VÍZELLÁTÁS TARTÁLYAL

- 1 Szivattyú
- 2 Búvárkábel
- 3 Kábelbilincs
- 4 Kábelbilincs-szalag
- 7 Nyomáskapcsoló
- 24 Membrános légüst
- a 1/4"-os zárószelep

MŰSZAKI ADATOK

Szivattyú	Fokozat-szám	Méret		SQ			SQE		
		Csatlakozás	Hossz [mm]	P ₁ [W]	I _N [A]	Cikkszám	P ₁ [W]	I _N [A]	Cikkszám
SQ (E) 2-35	2	Rp 1 1/4"	741	1,02	5,2	96 51 01 98	1,02	5,2	96 51 01 50
SQ (E) 2-55	3	Rp 1 1/4"	741	1,02	5,2	96 51 01 99	1,02	5,2	96 51 01 51
SQ (E) 2-70	4	Rp 1 1/4"	768	1,65	8,4	96 51 02 00	1,65	8,4	96 51 01 52
SQ (E) 2-85	5	Rp 1 1/4"	825	1,65	8,4	96 51 02 01	1,65	8,4	96 51 01 53
SQ (E) 2-100	6	Rp 1 1/4"	861	2,32	11,2	96 51 02 02	2,32	11,2	96 51 01 54
SQ (E) 2-115	7	Rp 1 1/4"	888	2,54	12,3	96 51 02 03	2,54	12,3	96 51 01 55
SQ (E) 3-30	2	Rp 1 1/4"	741	1,02	5,2	96 51 02 04	1,02	5,2	96 51 01 56
SQ (E) 3-40	3	Rp 1 1/4"	741	1,02	5,2	96 51 02 05	1,02	5,2	96 51 01 57
SQ (E) 3-55	4	Rp 1 1/4"	768	1,65	8,4	96 51 02 06	1,65	8,4	96 51 01 58
SQ (E) 3-65	5	Rp 1 1/4"	825	1,65	8,4	96 51 02 07	1,65	8,4	96 51 01 59
SQ (E) 3-80	6	Rp 1 1/4"	861	2,32	11,2	96 51 02 08	2,32	11,2	96 51 01 60
SQ (E) 3-95	7	Rp 1 1/4"	888	2,32	11,2	96 51 02 09	2,32	11,2	96 51 01 61
SQ (E) 3-105	8	Rp 1 1/4"	942	2,54	12,3	96 51 02 10	2,54	12,3	96 51 01 62
SQ (E) 5-15	1	Rp 1 1/2"	743	1,02	5,2	96 51 02 11	1,02	5,2	96 51 01 63
SQ (E) 5-25	2	Rp 1 1/2"	743	1,02	5,2	96 51 02 12	1,02	5,2	96 51 01 64
SQ (E) 5-35	3	Rp 1 1/2"	824	1,65	8,4	96 51 02 13	1,65	8,4	96 51 01 65
SQ (E) 5-50	4	Rp 1 1/2"	824	2,32	11,2	96 51 02 14	2,32	11,2	96 51 01 66
SQ (E) 5-60	5	Rp 1 1/2"	941	2,32	11,2	96 51 02 15	2,32	11,2	96 51 01 67

ALKALMAZÁS

- A 3" átmérőjű SQE-búvárszivattyúk változtatható fordulatszámú búvármotorral kerülnek felszerelésre.
Alkalmazási területük:
 - házi vízellátás biztosítása
 - tartályok feltöltése
 - kertészeti és mezőgazdasági öntözés
- Az SQE állandó nyomást biztosító berendezés tartalma:
 - 3"-os SQE búvárszivattyú beépített visszacsapószeleppel
 - CU 301 vezérlőegység
 - 8 literes membrános légüst
 - nyomástávadó
 - manométer
 - ¾"-os golyóscsap leengedő nyílással

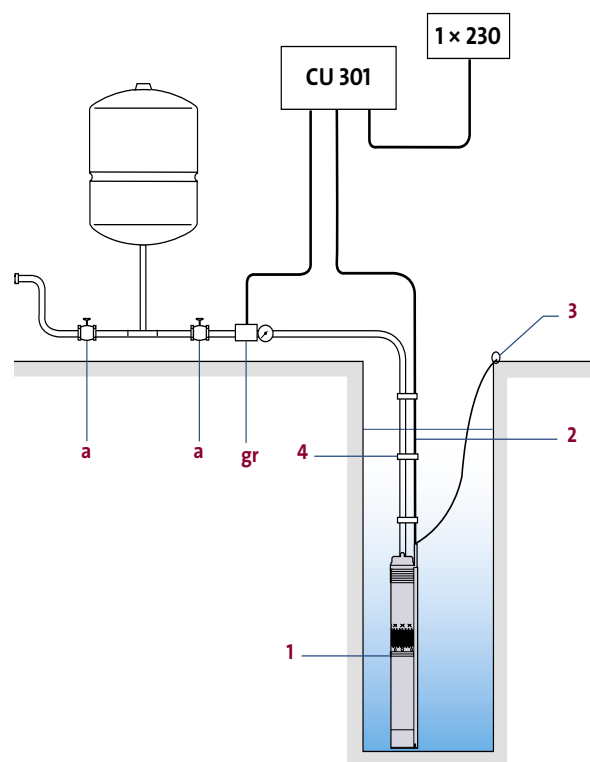
SQE NYOMÁSTARTÓ CSOMAG



TERMÉKELŐNYÖK

- Kút átmérője: min. 76 mm
- Lágyindítás CU 301-gyel
- Beépített motorvédelem szárazonfutás, valamint túlterhelés, túlmelegedés, túl- ill. alacsony feszültség elleni védelemmel
- Alacsony üzemelési zajszint
- Áramellátás lehetséges aggregáton keresztül is
- Közeghőmérséklet: +40 °C, ha az áramlási sebesség a motor körül eléri a 0,15 m/s értéket.
- Beépítési mélység:
 - Max. 150 méter a vízszint alatt. Vízszintes beépítés esetén ajánlott a hűtőköpeny alkalmazása.
 - Min. 0,5 méter a közeg folyadékszintje alatt vízszintes és függőleges beépítés esetén (ajánlott a hűtőköpeny alkalmazása)
- Tápfeszültség: 1×230 V, PE

BEÉPÍTÉS



ELŐNY AZ ÜGYFÉL SZÁMÁRA

- Egyszerű telepítés
- Egyszerű kezelés és szállítás
- Automata üzemmód az állítható nyomáson (2–5 bar), valamint vezérlés és szivattyúvédelem a CU 301-en keresztül
- Állandó nyomás szabályozás
- Vezérlőegység végzi a felügyeletet
- Nem igényel karbantartást

JELMAGYARÁZAT

- 1 SQE szivattyú
- 2 Búvárkábel
- 3 Biztosító köté
- 4 Kábelbilincs
- a 1¼" zárószelep
- 5 Nyomástávadó

ALKALMAZÁS

A Grundfos SP búvárszivattyú egy olyan komplett berendezés, amely kiválóan alkalmas családi házak és ipari létesítmények vízellátására és nyomásfokozására, valamint kertészetek és mezőgazdasági létesítmények öntözésére.

TERMÉKELŐNYÖK

- Jó hatásfokú szivattyú és a motor
- Az SP teljes egészében króm-nikkel acélból készült
- Beépített visszacsapószelep
- Közeghőmérséklet: +40 °C
- Tápfeszültség: 3×400 V, 50 Hz
1×230 V, 50 Hz

KONSTRUKCIÓ

- Többfokozatú búvárszivattyú króm-nikkel acélból
- Közvetlenül egybeépített búvármotor teljes egészében krómnikkel-acélból készült motorköpennyel
- Használható 4"-os (110 mm) átmérőjűnél nagyobb kutaknál

MŰSZAKI ADATOK

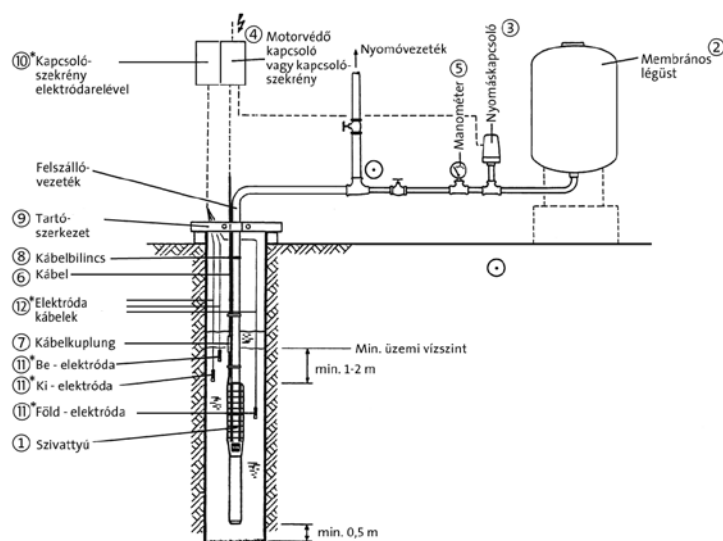
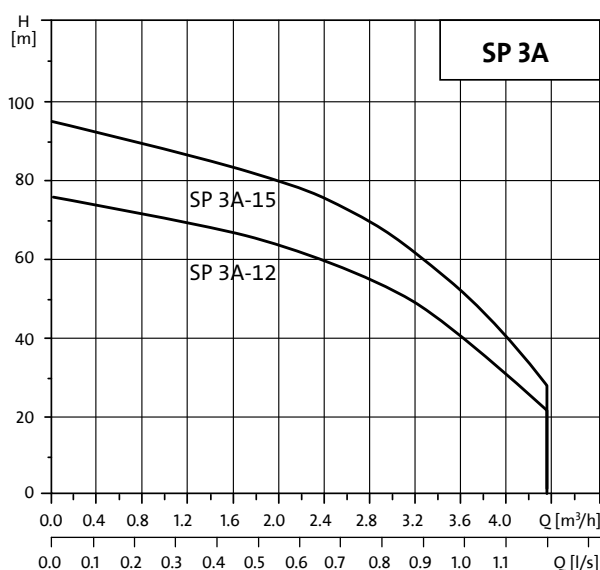
Szivattyú	A [mm]	Tápfeszültség 50 Hz	P ₁ [W]	Cikkszám
SP 3A-12	713	1×230 V	750	10 00 2B 12
	683	3×400 V	750	10 00 1K 12
SP 3A-15	816	1×230 V	1100	10 00 2B 15
	776	3×400 V	1100	10 00 1K 15

KAPCSOLÁSI VÁZLAT

- SP 3A 12 vagy SP 3A 15 típusú szivattyúk beépített visszacsapószeleppel, 80 literes membrános légüst, FF 4-8 nyomáskapcsolóval, motorvédelem-kapcsolóval, 0–10 bar manométerrel, 4×1,5 mm² búvárkábelrel, (20 méter az SP 3A 12-nél vagy 30 méter az SP 3A 15-nél), kábelcsatlakozó, kábelbilincs, 1¼"-os tartóbilincs
- Szárazonfutás elleni védelem:
Kapcsolószekrény elektróda-relékel (10. tétel)
Merülő elektróda, 3 darab (11. tétel)
Elektródakábel (12. tétel)



SZÁLLÍTÓ TELJESÍTMÉNY



ALKALMAZÁS

- A Grundfos SPO típusú búvárszivattyúja kiválóan alkalmas a házi vízellátás biztosítására, víztelenítésre, valamint a háztartásban és hétvégi házakban nyomásfokozásra.
- A széles termékválaszték lehetővé teszi az összes telepítési mód alkalmazását: hagyományos 5" vagy nagyobb átmérőjű kutak, és esővíz tározók.

TERMÉKELŐNYÖK

- Nem korrodáló anyagok és rozsdamentes nemesacélból készült hidraulika alkatrészek garanciát jelentenek a szivattyú hosszú élettartamára
- A dupla csúszógyűrűs tengelytömítés zavarmentes üzemelést tesz lehetővé
- Rövid karbantartási időigény a dugulás esetén egyszerűen szétszedhető beömlőszűrőnek köszönhetően
- A gyári csomagolás tartalmazza a hálózati kábelt, a villásdugót, a beépített kondenzátort, úszókapcsolót és a „Gyorstelepítés” c. használati utasítást az egyszerű és gyors telepítés érdekében
- Alkalmas szárazon történő telepítésre is
- Tápfeszültség: 1×230 V, 50 Hz

KONSTRUKCIÓ

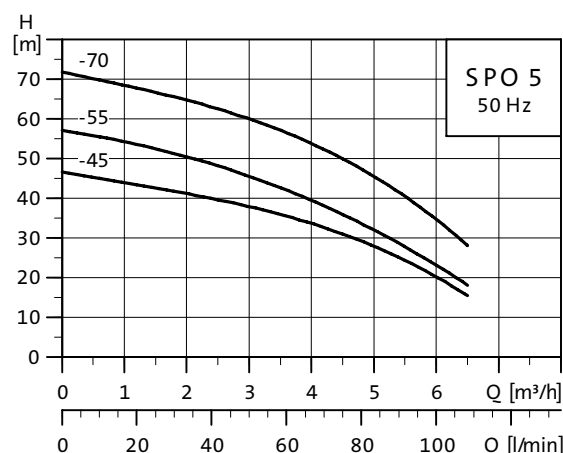
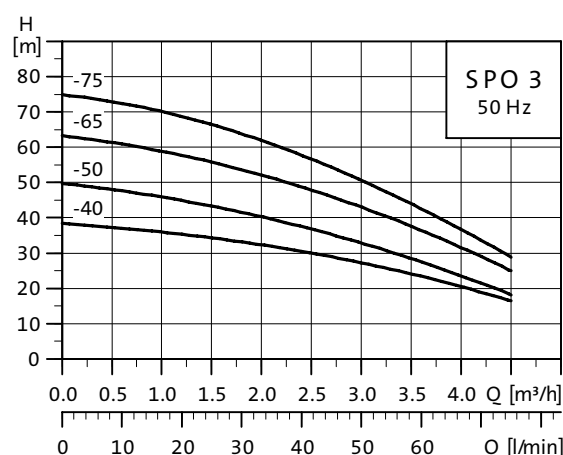
- Rozsdamentes nemesacélból készült járókerék, fokozatház és tengely
- Egyfázisú kivitel beépített motorvédelemmel
- Maximális közeghőmérséklet: 40 °C
- Maximális üzemi nyomás: 10 bar

MŰSZAKI ADATOK

Szivattyú	Fokozatok száma	Méretek [mm]		Csatlakozás	Kábel [m]	Max. hőm.	Tápfeszültség 50 Hz	P ₁ [W]	I _N [A]	Cikkszám
		A	B							
SPO 3-40 A	3	546	140	Rp 1 1/4"	20	40 °C	1×230 V	750	4,6	96 58 71 31
SPO 3-50 A	4	546	140	Rp 1 1/4"	20	40 °C	1×230 V	750	6,1	96 58 71 32
SPO 3-65 A	5	606	140	Rp 1 1/4"	20	40 °C	1×230 V	1000	7,1	96 58 71 33
SPO 3-75 A	6	626	140	Rp 1 1/4"	20	40 °C	1×230 V	1200	8,7	96 58 71 34
SPO 5-45 A	4	546	140	Rp 1 1/4"	20	40 °C	1×230 V	750	5,9	96 58 71 35
SPO 5-55 A	5	606	140	Rp 1 1/4"	20	40 °C	1×230 V	1000	7,4	96 58 71 36
SPO 5-70 A	6	626	140	Rp 1 1/4"	20	40 °C	1×230 V	1200	8,8	96 58 71 37



SZÁLLÍTÓ TELJESÍTMÉNY



ALKALMAZÁS

- Az SB szivattyú tiszta víz szivattyúzására alkalmas kompozitházas búvárszivattyú, elsősorban csapadék-vízgyűjtő rendszerekhez.
(Maximális szemcseméret: 1 mm.)
- **Főbb beépítési területek**
Kerti öntözés, WC-öblítés, mosógép ellátás, autómossa, locsolás:
 - ásott kutakból
 - tározókból, ciszternákból
 - vízfolyásokból, folyókból és tavakból

TERMÉKELŐNYÖK

- **Alacsony zajszint:** a bemenő szivattyúk jóval kevesebb zajt bocsátanak ki a szabadon állókhoz képest
- **Megbízhatóság:** a rozsdamentes acélból készült szűrő megakadályozza a nagyobb részecskék szivattyúba áramlását, a kompozit és rozsdamentes anyagok pedig ellenállóbbá teszik a szivattyút a korrózióval szemben
- **Integrált védelem:** a szivattyú beépített túlterhelés elleni védelemmel rendelkezik
- **Lebegő szűrő:** az AW és MW kivitel szűrője mindig a vízfelszín alatti (üledék- és zsírmentes) tiszta vízzel találkozik
- **Kedvező ár:** a kompozit háznak köszönhetően az SB szivattyú ára jelentősen kedvezőbb a rozsdamentes acélházas SPO szivattyúhoz képest

KONSTRUKCIÓ

A szivattyú kétféle verzióban érhető el:

- **beépített szűrővel** a szívó oldalon
- **szívóoldali csőcsatlakozással**, mely tartalmazza a flexibilis szívócsövet és a szűrőt

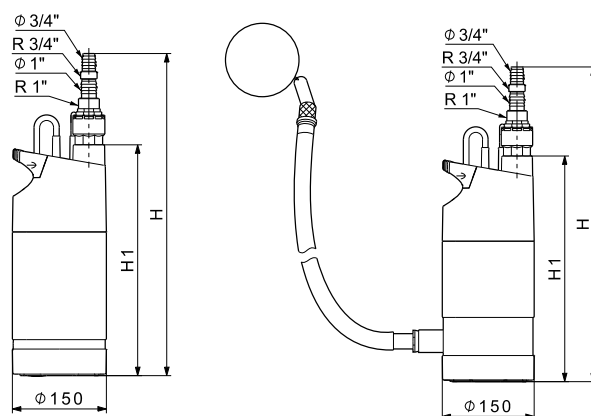
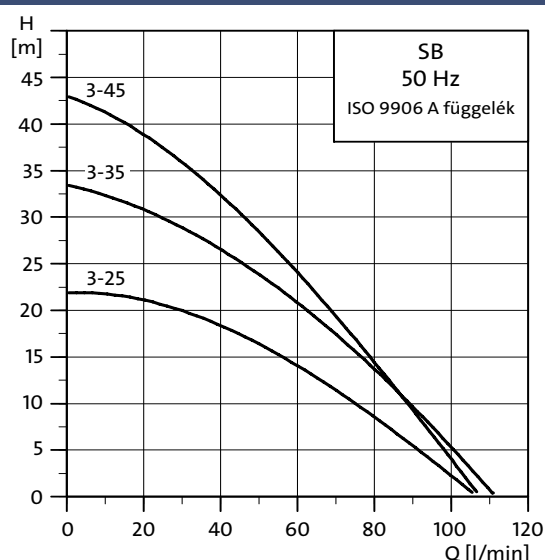
Mindkét verzió esetén a szivattyú lehet úszókapcsolós, vagy úszókapcsoló nélküli. Az úszókapcsoló használható az automatikus üzemhez, vagy a szivattyú szárazonfutás elleni védelmére.

MŰSZAKI ÉS ELEKTROMOS ADATOK

Típus	P ₁ [kW]	I [A]	n [1/min]	H1 [mm]	H [mm]	m [kg]	Cikkszám
SB 3-25 A	0,57	2,8	2800	370	537	8,2	97 68 66 99
SB 3-25 M	0,57	2,8	2800	370	537	8	97 68 66 98
SB 3-35 A	0,8	3,8	2800	392	559	9,42	97 68 67 01
SB 3-35 AW	0,8	3,8	2800	392	559	9,56	97 68 67 03
SB 3-35 M	0,8	3,8	2800	392	559	9,22	97 68 67 00
SB 3-35 MW	0,8	3,8	2800	392	559	9,36	97 68 67 02
SB 3-45 A	1,05	4,8	2800	417	584	9,69	97 68 67 05
SB 3-45 AW	1,05	4,8	2800	417	584	9,83	97 68 67 07
SB 3-45 M	1,05	4,8	2800	417	584	9,49	97 68 67 04
SB 3-45 MW	1,05	4,8	2800	417	584	9,63	97 68 67 06



SZÁLLÍTÓ TELJESÍTMÉNY



ALKALMAZÁS

A PM1 és PM2 nyomásfüggő vezérlőegység kiválóan alkalmas kis vízellátású szivattyúk és nyomásfokozó berendezések automatikus üzemeltetésére. Családi és hétvégi házak valamint kertek, parkok öntöző rendszereinek vízellátására.

TERMÉKELŐNYÖK

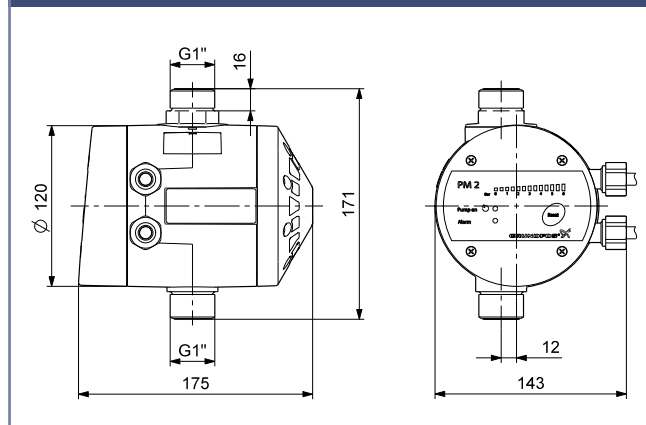
- Szabadon választható beépítési helyzet
- Elfordítható nyomócsonk
- Szárazon futás elleni védelem
- Kapcsolás elleni védelem
- Nem igényel beüzemeltetést vagy karbantartás

KONSTRUKCIÓ

- Tápfeszültség: 1×230 V, 50 Hz
- Tápfeszültség, üzem és hibajelzés
- Max. üzemi nyomás: 10 bar
- Csatlakozás: G1
- Beépített visszacsapószelep
- Beállítható bekapcsolási nyomás
- Választható újraindítási módok
- Automatikus újraindítás
- Nyomáskijelzés
- Beépített membrános légüst 0,1 l



MÉRETEK



MŰSZAKI ADATOK

Szivattyú	Méret [mm]		Csatlakozás	Max. hőm.	p _{be} [bar]	Tápfeszültség 50 Hz	I _{max} [A]	P _{max} [W]	Cikkszám
	A	B							
PM1	171	165	G 1"	40 °C	1,5	1×230 V	6	1200	96 84 86 70
PM1	171	165	G 1"	40 °C	2,2	1×230 V	6	1200	96 84 87 01
PM2	171	175	G 1"	40 °C	1,5...5	1×230 V	10	2000	96 84 87 38

