

Műszaki adatlap

A rendelési számokat és az árakat lásd az árjegyzékben



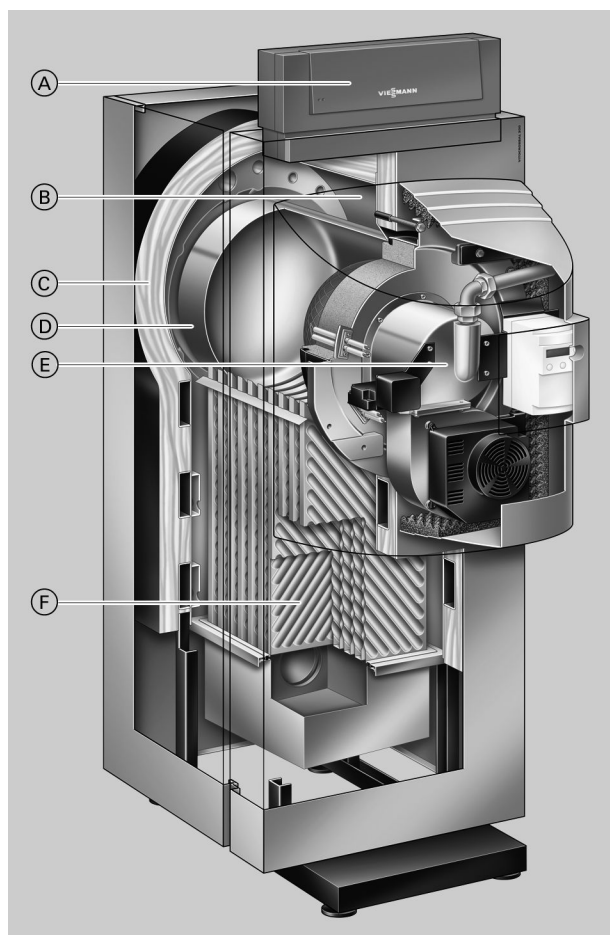
VITOCROSSAL 300 Típus: CM3

Kondenzációs kazán H és S földgázhoz
Folyamatos szabályozású MatriX sugárzó égővel
(29 - 142 kW)

Szembetűnő előnyök

- Szabványos hatásfok: max. 98% (H_f)/109% (H_a) az intenzív kondenzációnak köszönhetően.
- Saválló nemesacél Inox-Crossal hőcserélő felületek a hatékony kondenzációs hőhasznosításhoz – öntisztító hatás a sima nemesacél felületeknek köszönhetően.
- Folyamatos szabályozású MatriX gázégő nagy folyamatos szabályozási tartománnyal (30 – 100 %) különösen halk, gazdaságos és környezetkímélő üzemhez.
- Könnyű szabályozhatóság és biztos hőátvitel a tágas víztereknek és a nagy vízmennyiségnek köszönhetően.

- Második visszatérő csőcsomak az alacsony visszatérő hőmérsékletekhez és ezáltal különösen intenzív kondenzációs hőhasznosítás.
- Egyszerűen kezelhető Vitotronic szabályozó szöveges és grafikus kijelzéssel.
- Az égéstermék-csőcsomakban rendelkezésre álló nagy szállítónyomás lehetővé teszi a hosszú levegőbevezető és égéstermék-elvezető rendszer alkalmazását.



- Ⓐ Vitotronic szabályozó – intelligens, könnyen szerelhető, kezelhető és karbantartható
- Ⓑ tágas vízterek – jó önkeringés
- Ⓒ nagy hatékonyságú hőszigetelés
- Ⓓ vízűtött nemesacél égőkamra
- Ⓔ MatriX sugárzó égő a rendkívül alacsony károsanyag-kibocsátás érdekében
- Ⓕ InoX-Crossal fűtőfelületek rozsdamentes nemesacélból

A fűtőkazán műszaki adatai

Műszaki adatok

Névleges teljesítmény-tartomány				
$T_v/T_R = 50/30\text{ °C}$	kW	29 – 87	38 – 115	47 – 142
$T_v/T_R = 80/60\text{ °C}$	kW	27 – 80	35 – 105	43 – 130
Névleges hőterhelés	kW	27 – 82	36 – 108	45 – 134
Termékazonosító szám		CE-0085BN0569		
Csatlakozási gáznyomás	mbar	20	20	20
	kPa	2	2	2
Megengedett max. csatlakozási gáznyomás	mbar	50	50	50
	kPa	5	5	5
Csatlakozási értékek				
a max. terhelésre vonatkoztatva				
– H földgáz	m³/h	8,7	11,4	14,2
– S földgáz	m³/h	10,1	13,3	16,5
Megeng. üzemi hőmérséklet	°C	95	95	95
Max. előremenő hőmérséklet (= biztonsági hőmérséklet)	°C	110	110	110
Max. üzemi nyomás	bar	4	4	4
	MPa	0,4	0,4	0,4
Fűtőgáz oldali ellenállás	Pa	85	130	150
	mbar	0,85	1,30	1,50
A kazántest méretei				
Hossz	mm	812	812	812
Szélesség	mm	600	600	600
Magasság	mm	1640	1640	1640
Befoglaló méretek (égővel)				
Teljes hossz	mm	1025	1025	1025
Teljes szélesség	mm	690	690	690
Teljes magasság	mm	1865	1865	1865
Karbantartási magasság (szabályozó)	mm	2055	2055	2055
Össztömeg	kg	253	258	261
Kazán hőszigeteléssel és kazánköri szabályozóval				
Kazánvíz űrtartalom	l	116	113	110
A fűtőkazán csatlakozásai				
2 karmantyú a kiegészítő szabályozó berendezésekhez	R	½	½	½
Kazán előremenő	PN 6 DN	50	50	50
1. kazán-visszatérő (pl. padlófűtés)*1	PN 6 DN	50	50	50
2. kazán-visszatérő*1	PN 6 DN	40	40	40
biztonsági csatlakozás	G	1¼	1¼	1¼
Ürités	R	1	1	1
Kondenzvíz-csatlakozás (szifon)	Ø mm	32/20	32/20	32/20
Az égéstermékre jellemző értékek*2				
Hőmérséklet (30 °C-os visszatérő hőmérséklet esetén)				
– ha a névleges teljesítmény	°C	55	55	55
– ha a részterhelés	°C	35	35	35
Hőmérséklet (60 °C-os visszatérő hőmérséklet esetén)	°C	75	75	75
Tömegáram (földgáz esetén)				
– ha a névleges teljesítmény	kg/h	126	166	206
– ha a részterhelés	kg/h	42	55	69
Rendelkezésre álló szállítónyomás	Pa	70	70	70
az égéstermék-csöcszonkon*3	mbar	0,7	0,7	0,7
Égéstermék-csatlakozás	Ø mm	125	125	125
Gázcsatlakozás	R	1	1	1
Éves átlagos hatásfok				
ha a fűtőrendszer hőmérséklete 40/30 °C	%	98 (H _s)/109 (H _i)		
75/60 °C	%	95 (H _s)/106 (H _i)		
Készenléti veszteség $q_{B,70}$	%	0,6	0,5	0,4

*1 2 fűtőkör csatlakoztatása esetén az alacsonyabb hőmérsékletű fűtőkört csatlakoztassa az 1. kazán-visszatérőhöz.

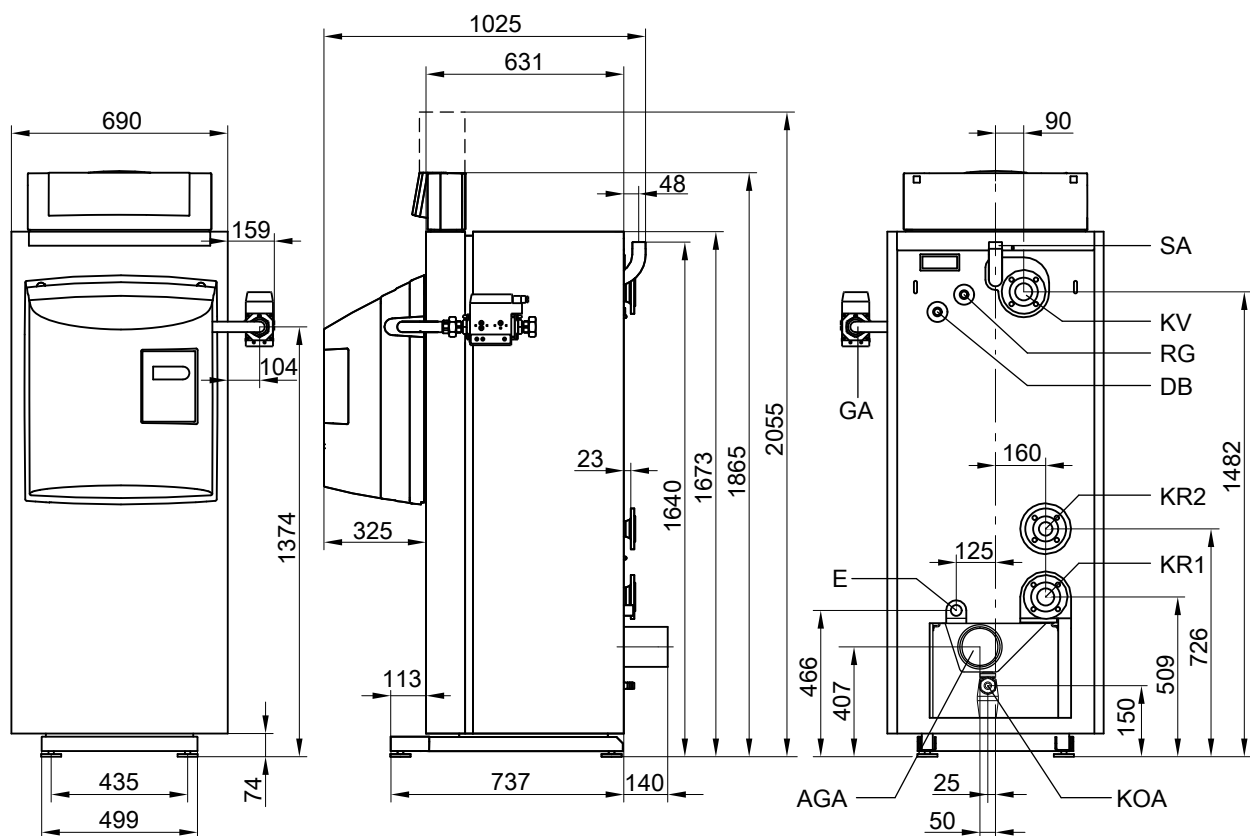
*2 Számított értékek az égéstermék-rendszer méretezéséhez az MSZ EN 13384 szerint, földgáz esetén 10 % CO₂-ra vonatkoztatva.

Égéstermék-hőmérsékletek mért bruttó értékeként 20 °C-os égést tápláló levegő hőmérsékleténél.

A részterhelésre vonatkozó adatok a névleges teljesítmény 30 %-os teljesítésére vonatkoznak. Az ettől eltérő részterhelés esetén (ami az égő üzemmódjától függ) az égéstermék-tömegáramot az eltérésnek megfelelően kell kiszámítani.

*3 A rendelkezésre álló szállítónyomásokat a kínálatához tartozó Matrix sugárzó égőkkel lehet elérni. A Vitocrossal 300 kazán nedvességre nem érzékeny kéményre való bekötése esetén a szállítónyomásnak max. 0 Pa-nak szabad lennie.

A fűtőkazán műszaki adatai (folytatás)



AGA égéstermékfúvó

DB karmantyú minimális nyomást biztosító készülékhez

E ürités

GA gázcsatlakozás

KOA kondenzvíz-elvezetés

KR 1 1. kazán-visszatérő (pl. padlófűtés)

KR 2 2. kazán-visszatérő (pl. padlófűtés)

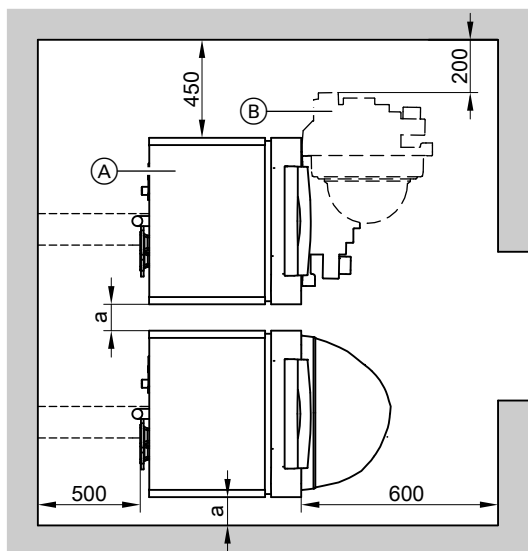
KV kazán előremenő

RG karmantyú a kiegészítő szabályozó berendezésekhez

SA biztonsági csatlakozás
(biztonsági szelep)

Felállítás

Legkisebb távolságok



Az egyszerű szerelés és karbantartás érdekében be kell tartani a megadott távolságokat.

A kazánajtót választhatóan jobbra vagy balra nyithatóan lehet felszerelni.

Azon az oldalon, amerre a kazánajtó nyílik, a távolságnak 450 mm-nek kell lennie.

a. mé- 200 – 300 mm (a gázszerelvények felszereléséhez szükséges)
ret:

(A) fűtőkazán

(B) égő

A fűtőkazán műszaki adatai (folytatás)

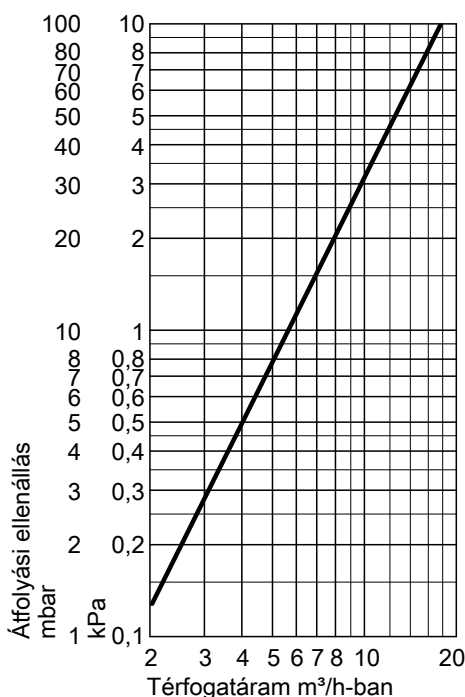
Felállítás

- A levegő ne legyen freonszármazékokkal szennyezett (freonszármazékokat pl. spray-k, festékek, oldó- és tisztítószer tartalmazzanak).
- Kerülje az erős porképződést.
- Kerülje a magas páratartalmat.
- A felállítási helyiség fagyálló és jól szellőztethető legyen.

Ellenkező esetben a készülék károsodhat.

A fűtőkazánt csak akkor szabad felállítani olyan helyiségekben, amelyekben **freonszármazék** által okozott légszennyeződéssel lehet számolni, mint pl. fodrászatokban, nyomdákban, vegyi tisztítókbán, laborokban stb., ha gondoskodtak elegendő szennyezetlen, égést tápláló levegő bejuttatásáról.

Fűtővíz oldali átfolyási ellenállás



A Vitocrossal 300 csak szivattyús melegvízfűtési rendszerekhez alkalmas.

A MatriX sugárzó égő műszaki adatai

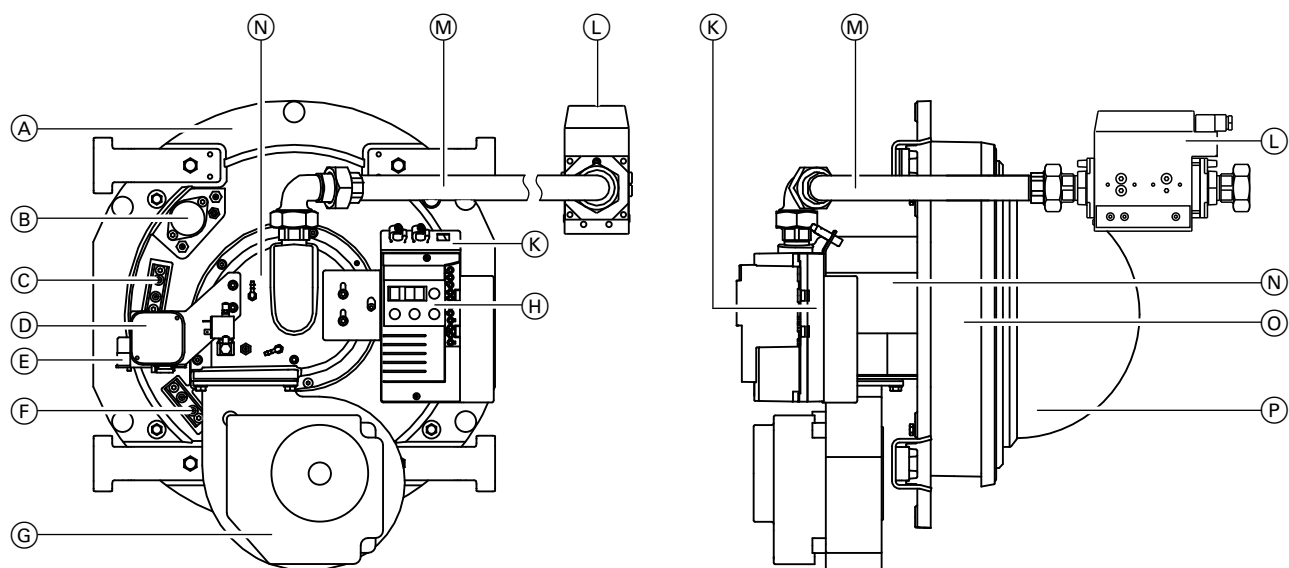
Műszaki adatok a Vitocrossal 300 (CM3 típus) alkalmazása esetén

A fűtőkazán névleges teljesítménye (T_V/T_R 50/30 °C esetén)	kW	87	115	142
Az égő alsó/felső teljesítménye ^{*4}	kW	25/83	32/109	40/134
Égőtípus		VM III-1	VM III-2	VM III-3
Termékazonosító szám		CE-0085 BL 0403		
Feszültség	V	230	230	230
Frekvencia	Hz	50	50	50
Teljesítményfelvétel				
felső teljesítménynél	W	80	170	185
alsó teljesítménynél	W	36	43	45
Kivétel		folyamatos szabályozású	folyamatos szabályozású	folyamatos szabályozású
Tömeg ^{*5}	kg	37	39	39
Csatlakozási gáznyomás	mbar kPa	20 2	20 2	20 2
Gázcsatlakozás	R	1	1	1
Csatlakozási értékek				
a max. terhelésre vonatkoztatva				
– H földgáz	m³/h	2,8 – 8,7	3,8 – 11,5	4,7 – 14,2
– S földgáz	m³/h	3,3 – 10,1	4,4 – 13,3	5,5 – 16,5

^{*4} A fűtőkazán névleges hőterhelésének felel meg.

^{*5} Égőburkolattal, kombinált gázarmatúrával és gázcsővel.

A MatriX sugárfűtő műszaki adatai (folytatás)



- | | |
|--------------------------|------------------------------|
| (A) kazánajtó | (H) kijelző- és kezelőegység |
| (B) kémlelőüveg | (K) égővezérlő |
| (C) gyújtóelektrodák | (L) kombinált gázarmatúra |
| (D) légnyomásér | (M) gázcső |
| (E) gyújtótranszformátor | (N) levegőkamra |
| (F) ionizációs elektróda | (O) hőszigetelőtömb |
| (G) ventilátor | (P) égőttest |

Az (L) kombinált gázarmatúrát választhatóan jobb vagy bal oldalra lehet szerelni.

Szállítási terjedelem

Kazántest égéstermék-gyújtókamrával, felcsavarozott, tömítéssel ellátott ellenkarimával minden csőcsomponkon valamint felcsavarozott védőkerettel.

- | | |
|---|--|
| 1 | db hőszigetelést tartalmazó doboz |
| 1 | db, a kazánköri szabályozót tartalmazó doboz és 1 db, a műszaki dokumentációt tartalmazó doboz |
| 1 | db kazánajtó és beszerelt MatriX sugárfűtő égő doboz csomagolásban |
| 1 | égővezeték és kódkártya |

Szállítási terjedelem (folytatás)

Szabályozó változatai

Egykazános rendszerekhez:

■ Vitocontrol kapcsolószelekrény nélkül

Vitotronic 100 (GC1B típus)

állandó kazánvíz-hőmérsékletre vagy időjárás függvényében vezérelt üzemhez, kapcsolószelekrénnyel (lásd lent) vagy külső szabályozóval

Vitotronic 200 (GW1B típus)

időjárás függvényében vezérelt kazánvíz-hőmérsékletre keverőszabályozás nélkül

Vitotronic 300 (GW2B típus)

időjárás függvényében vezérelt kazánvíz-hőmérsékletre max. 2 db keverőszelepes fűtőkörhöz való keverőszabályozással

■ Vitocontrol kapcsolószelekrénnyel

Vitotronic 100 (GC1B típus)

és

Vitocontrol kapcsolószelekrény Vitotronic 300-K (MW1B típusú) készülékkel időjárás függvényében vezérelt üzemhez és max. 2 db keverőszelepes fűtőkör keverőszabályozásához, valamint további Vitotronic 200-H készülékkel, HK1B vagy HK3B típus, 1, ill. max. 3 db keverőszelepes fűtőkörhöz

vagy

kapcsolószelekrény külső szabályozóval (helyszínen szerelendő)

Többkazános rendszerekhez:

(max. 4 fűtőkazán)

■ Vitocontrol kapcsolószelekrény nélkül

Vitotronic 100 (GC1B típus) és **LON-modul Vitotronic 300-K**-val (MW1B típus) együtt

folyamatosan változó kazánvíz-hőmérsékletre (az egyik fűtőkazán szállítási terjedelem tartalmazza a többkazános rendszer szabályozástechnikai alapfelszerelését)

és

Vitotronic 100 (GC1B típus) és **LON-modul**

időjárás függvényében vezérelt kazánvíz-hőmérsékletre a többkazános rendszer minden további fűtőkazánjához

■ Vitocontrol kapcsolószelekrénnyel

Vitotronic 100 (GC1B típus) és **LON-modul**

időjárás függvényében vezérelt kazánvíz-hőmérsékletre a többkazános rendszer mindegyik fűtőkazánjához

és

Vitocontrol kapcsolószelekrény Vitotronic 300-K (MW1B típusú) készülékkel többkazános rendszerhez, időjárás függvényében vezérelt üzemhez és max. 2 db keverőszelepes fűtőkör keverőszabályozásához, valamint további Vitotronic 200-H készülékkel, HK1B vagy HK3B típus, 1, ill. max. 3 db keverőszelepes fűtőkörhöz, valamint szerelőkészlet a Vitotronic kezelőegység kapcsolószelekrénybe történő beépítéshez

vagy

kapcsolószelekrény külső szabályozóval (helyszínen szerelendő)

A fűtőkazán kiegészítő tartozékai

Lásd az árjegyzéket és a „Fűtőkazán kiegészítő tartozékai” adatlapot.

Üzemeltetési feltételek

A Vitotronic kazánköri szabályozókkal való üzemeltetés feltételei

A vízminőséggel szemben támasztott követelményeket lásd a kazán tervezési segédletében.

	Követelmények
1. Fűtővíz-tömegáram	Nincs
2. Kazánvisszatérő víz-hőmérséklet (minimális érték)	Nincs
3. Alsó kazánvíz-hőmérséklet	Nincs
4. Alsó kazánvíz-hőmérséklet fagyvédelemhez	10 °C – a Viessmann szabályozó biztosítja
5. Kétfokozatú égőüzemmód	Nincs
6. Folyamatos szabályozású égőüzemmód	Nincs
7. Csökkentett üzem	Nincs – teljes csökkentés lehetséges
8. Hétvégi csökkentett üzem	Nincs – teljes csökkentés lehetséges

Tervezési utasítások

Felállítás helyiség levegőjétől függő üzemhez

(B₂₃)

A helyiség levegőjétől függő, 50 kW feletti teljes névleges teljesítménnyel működő tüzelőberendezések esetén akkor tekinthető az égést tápláló levegőellátás megfelelőnek, ha a tüzelőberendezések felállítása olyan helyiségekben történik, amelyek rendelkeznek egy szabadba vezető nyílással vagy vezetékkel.

A nyílás keresztmetszetének legalább 150 cm²-nek kell lennie és az 50 kW-on túlmenően minden további kW-ra további 2 cm²-t kell számítani.

A vezetékeket az áramlási viszonyokat tekintve egyenértékűre kell méretezni. A szükséges keresztmetszetet legfeljebb két nyílásra vagy vezetékre szabad elosztani.

Tervezési utasítások (folytatás)

Semlegesítés

A kondenzáció során 3 és 4 pH-érték közötti savas kondenzvíz keletkezik. Ezt a kondenzvizet semlegesítő berendezésben semlegesítő szer segítségével semlegesíteni lehet.

A további információkat lásd a „Fűtőkazán kiegészítő tartozékai” című tervezési segédletben és adatlapon.

További tervezési tudnivalók

Lásd a jelen fűtőkazán tervezési segédletét.

Bevizsgált minőség



Rendelkezik az érvényes EK-irányelvek szerinti CE-jelöléssel.



Az ÖVGW gáz- és víztechnikai készülékekre vonatkozó minőségjelzése az 1942. évi DRGBI. I minőségi jelzésekre vonatkozó rendeletnek megfelelően.

Műszaki változtatások jogát fenntartjuk!

Viessmann Fűtéstechika Kft.
2045 Törökbálint
Süssen u. 3.
Telefon: 06-23 / 334-334
Telefax: 06-23 / 334-339
www.viessmann.hu

Műszaki adatlap

A rendelési számokat és az árakat lásd az árjegyzékben



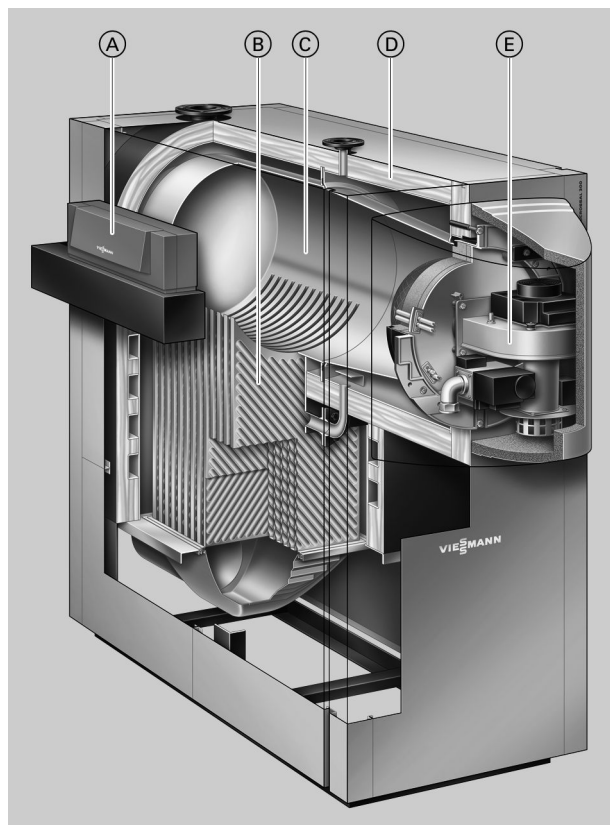
VITOCROSSAL 300 Típus: CT3B

Kondenzációs kazán H és S földgázhoz, valamint PB-gázhoz
Max 314 kW-os, folyamatos szabályozású Matrix sugárzó
égővel (H és S földgáz)

Szembetűnő előnyök

- Éves átlagos hatásfok: akár 98% (H_f)/109% (H_a).
- A saválló nemesacél Inox-Crossal fűtőfelület biztosítja a készülék magas üzembiztonságát és hosszú élettartamát.
- Inox-Crossal-fűtőfelület a nagy hatékonyságú hőátvitel és a magas kondenzációs arány érdekében.
- Öntisztító hatás a sima nemesacél felületnek köszönhetően.
- Káros anyagokban szegény égés az alacsony tüztérterhelésnek és az átmenő tüztérnek köszönhetően.

- A MatriX sugárzó égőnek köszönhetően – 314 kW teljesítményig – a kazán különösen gazdaságosan és környezetkímélően üzemel a 30 – 100 %-os folyamatos szabályozási tartományban.
- Riello vagy Weishaupt blokk gázégővel is rendelhető.
- Két visszatérő csőcsomók a hidraulikus csatlakozáshoz a kondenzációs hő optimális hasznosítása érdekében.
- Egyszerűen kezelhető Vitotronic szabályozó szöveges és grafikus kijelzéssel.



- (A) Vitotronic szabályozó
- (B) InoX-Crossal fűtőfelületek rozsdamentes nemesacélból
- (C) vízhűtött nemesacél égőkamra

- (D) nagy hatékonyságú hőszigetelés
- (E) folyamatos szabályozású MatriX sugárzó égő

A fűtőkazán műszaki adatai

Műszaki adatok

Névleges teljesítmény							
T _V /T _R = 40/30 °C	kW	187	248	314	408	508	635
T _V /T _R = 80/60 °C	kW	170	225	285	370	460	575
Névleges hőterhelés	kW	177	234,5	297	385,5	479	599
Termékazonosító szám		CE-0085AQ0257					
Megeng. üzemi hőmérséklet	°C	100	100	100	100	100	100
Max. előremenő hőmérséklet (= biztonsági hőmérséklet)	°C	110	110	110	110	110	110
Max. megengedett üzemi nyomás	bar	4	4	4	5,5	5,5	5,5
	MPa	0,4	0,4	0,4	0,55	0,55	0,55
Min. megengedett üzemi nyomás^{*1}	bar	0,5	0,5	0,5	0,5	0,5	0,5
	kPa	50	50	50	50	50	50
Fűtőgáz oldali ellenállás	Pa	100	140	160	200	220	270
	mbar	1,0	1,4	1,6	2,0	2,2	2,7
A kazántest méretei							
„c + d” hossz (kazánajtó nélkül)	mm	1650	1728	1783	1823	1901	2057
„t” szélesség	mm	684	684	684	800	800	800
„n” magasság (csőcsonkkal együtt)	mm	1745	1794	1794	2012	2012	2012
Befoglaló méretek							
„b” teljes hossz	mm	1636	1714	1795	1871	1949	2105
„a” teljes hossz (MatriX-égővel)	mm	1889	1967	2045	—	—	—
„q” teljes szélesség	mm	988	988	988	1104	1104	1104
„p” teljes magasság	mm	1959	2009	2032	2290	2290	2290
„u” szélesség (hőszigeteléssel)	mm	821	821	821	937	937	937
Alapzat							
Hossz	mm	1350	1450	1500	1600	1650	1800
Szélesség	mm	800	800	800	900	900	900
Magasság	mm	100	100	100	100	100	100
Tömeg							
– kazántest	kg	445	490	510	740	780	890
– levehető égéstér kazánajtó nélkül	kg	96	96	96	124	124	124
Össztömeg	kg	608	660	683	937	982	1098
Kazán hőszigeteléssel és kazánköri szabályozóval							
Kazánvíz űrtartalom	l	240	265	300	460	500	540
A fűtőkazán csatlakozásai							
Kazán-előremenő	PN 6 DN	65	65	80	100	100	100
1. kazán-visszatérő (pl. padlófűtés) ^{*2}	PN 6 DN	65	65	80	100	100	100
2. kazán-visszatérő ^{*2}	PN 6 DN	50	50	50	80	80	80
Biztonsági csatlakozás (biztonsági szelep)	R	1¼	1¼	1¼	1¼	1½	1½
Ürités	R	1	1	1	1	1	1
Kondenzvíz-elvezetés	R	½	½	½	½	½	½
Az égéstermék-re jellemző értékek^{*3}							
Hőmérséklet (30 °C-os visszatérő hőmérséklet esetén)							
– ha a névleges teljesítmény	°C	45	45	45	45	45	45
– ha a részterhelés	°C	40	40	40	40	40	40
Hőmérséklet (60 °C-os visszatérő hőmérséklet esetén)							
– ha a névleges teljesítmény	°C	75	75	75	75	75	75
Tömegáram (földgáz esetén)							
– ha a névleges teljesítmény	kg/h	269	357	452	586	727	909
– ha a részterhelés	kg/h	81	107	136	176	218	272
Rendelkezésre álló szállítónyomás	Pa	70	70	70	70	70	70
az égéstermék-csőcsonkon	mbar	0,7	0,7	0,7	0,7	0,7	0,7
Égéstermék-csatlakozás	Ø mm	200	200	200	250	250	250
Éves átlagos hatásfok							
Fűtőrendszer-hőm.: 40/30 °C	%	max. 98 (H _s)/109 (H _i)					
Fűtőrendszer-hőm.: 75/60 °C	%	max. 95 (H _s)/106 (H _i)					
Készlenléti veszteség q _{B,70}	%	0,40	0,30	0,30	0,30	0,28	0,25

^{*1} A biztonságos üzemeléshez szükség van 0,5 bar minimális üzemi nyomásra. Ehhez egy minimális nyomást biztosító készüléket lehet alkalmazni.

^{*2} 2 fűtőkör csatlakoztatása esetén az alacsonyabb hőmérsékletű fűtőkört csatlakoztassa az 1. kazán-visszatérőhöz.

^{*3} Számított értékek az égéstermék-rendszer méretezéséhez az MSZ EN 13384 szerint, földgáz esetén 10 % CO₂-re vonatkoztatva

Égéstermék-hőmérsékletek mért bruttó értékeként 20 °C-os égést tápláló levegő hőmérsékleténél.

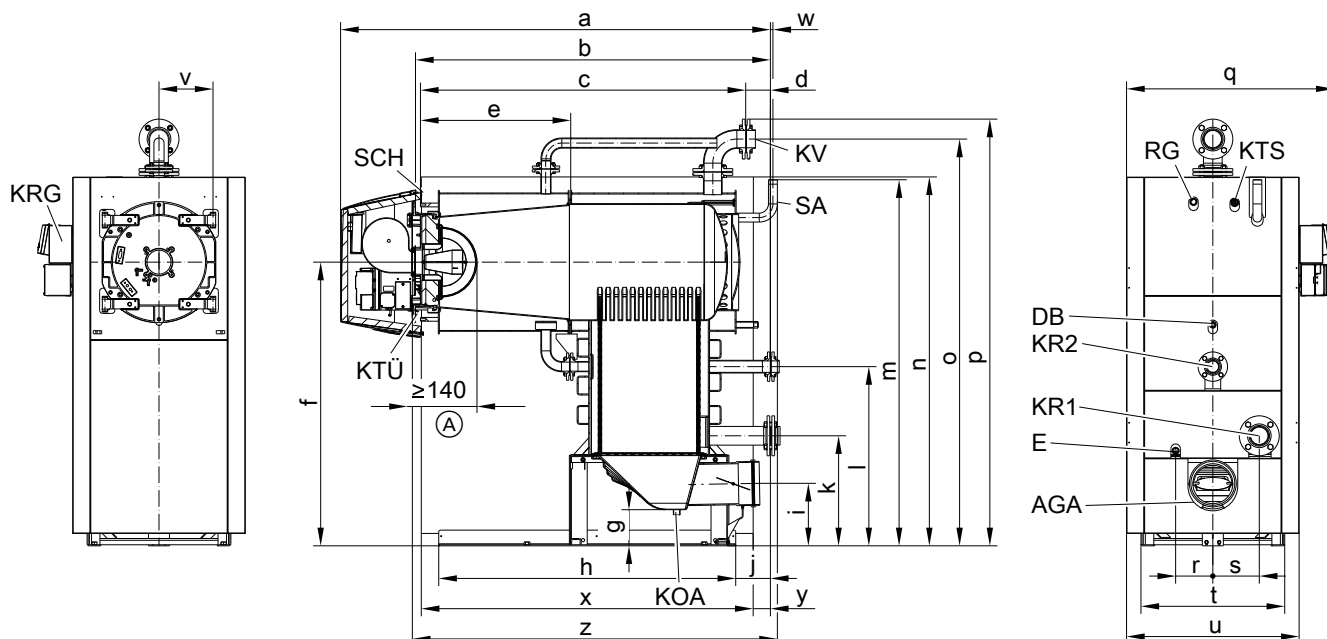
A részterhelésre vonatkozó adatok a névleges teljesítmény 30 %-ára vonatkoznak. Az ettől eltérő részterhelés esetén (ami az égő üzem-módjától függ) az égéstermék-tömegáramot az eltérésnek megfelelően kell kiszámítani.

A fűtőkazán műszaki adatai (folytatás)

Fontos tudnivaló!

Az égéstermékcsőcszonknál rendelkezésre álló szállítónyomásokat az általunk kínált MatriX sugárzó égővel (314 kW-ig), blokk gázégővel (Weisshaupt, ill. Riello gyártmány), valamint sok egyéb blokk gázégővel is el lehet érni.

Az ettől eltérő rendelkezésre álló szállítónyomásokat egyeztetni kell az égőszállítóval. A Vitocrossal 300 kazán nedvességre nem érzékeny kéményre való bekötése esetén a szállítónyomásnak max. 0 Pa-nak szabad lennie.



(A) A kifogástalan működés érdekében be kell tartani a szükséges legkisebb égőcsőhosszat.

AGA égéstermékvezeték

DB R 1/2 karmantyú a nyomáskorlátozó berendezéshez

E ürités

KOA kondenzvíz-elvezetés

KR 1 1. kazán-visszatérő (pl. padlófűtés)

KR 2 2. kazán-visszatérő (pl. padlófűtés)

KTS kazánhőmérséklet-érzékelő

KTÜ kazánajtó égőcsatlakozó-karimával

KRG Vitotronic szabályozó

KV kazán-előremenő

RG R 3/4 karmantyú a kiegészítő szabályozó berendezésekhez

SA biztonsági csatlakozás (biztonsági szelep)

SCH kémlelőnyílás (187 – 314 kW teljesítményű fűtőkazánok esetén: 90°-kal elfordítva)

Méret táblázat

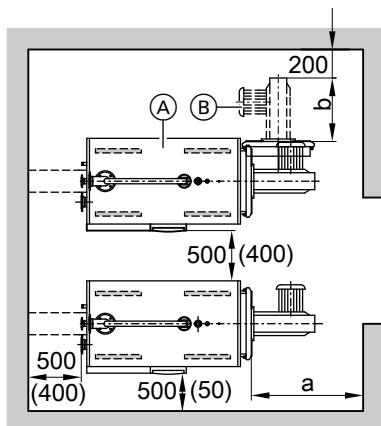
Névleges teljesítmény	kW	187	248	314	408	508	635
a	mm	1889	1967	2045	—	—	—
b	mm	1636	1714	1795	1871	1949	2105
c	mm	1509	1587	1665	1743	1821	1977
d	mm	141	141	118	80	80	80
e	mm	715	715	715	751	751	751
f	mm	1299	1349	1349	1500	1500	1500
g	mm	194	194	194	190	190	190
h (a talpsínek hossza)	mm	1257	1335	1413	1488	1566	1722
i	mm	298	298	298	325	325	325
j	mm	165	165	165	168	168	168
k	mm	518	518	523	577	577	577
l	mm	802	852	852	921	921	921
m	mm	1704	1755	1755	1962	1962	1962
n (beépítési méret)	mm	1745	1794	1794	2012	2012	2012
o	mm	1879	1928	1935	2185	2185	2185
p	mm	1959	2009	2032	2290	2290	2290
q	mm	988	988	988	1104	1104	1104
r	mm	177	177	177	200	200	200
s	mm	227	227	221	241	241	241
t (beépítési méret)	mm	684	684	684	800	800	800
u	mm	821	821	821	937	937	937
v	mm	257	257	257	284	284	284
w	mm	12	12	12	25	25	25
x	mm	1423	1501	1579	1654	1732	1888
y	mm	82	82	82	85	85	85
z (beépítési méret)	mm	1600	1678	1756	1850	1928	2084

A fűtőkazán műszaki adatai (folytatás)

Beszállítási nehézségek esetén le lehet szerelni a kazánajtót. Ha ez nem elég, a kazán elülső része levehetően szállítható (rendelésnél kérjük, jelezze, ha erre van igény).

Felállítás

Legkisebb távolságok



- (A) fűtőkazán
(B) égő

Az egyszerű szerelés és karbantartás érdekében be kell tartani a megadott méreteket; szűk hely esetén csak a (zárójelben megadott) legkisebb távolságokat kell betartani. Szállítási állapotban a kazánajtó jobbra nyithatóan van felszerelve. A csuklópánt-csapcszegeket át lehet dugni a másik oldalra, hogy az ajtó balra nyíljon.

Névleges teljesítmény	kW	187	248	314	408	508	635
a	mm	930	1000	1100	1500	1500	1500
b		Az égő beépítési hossza					

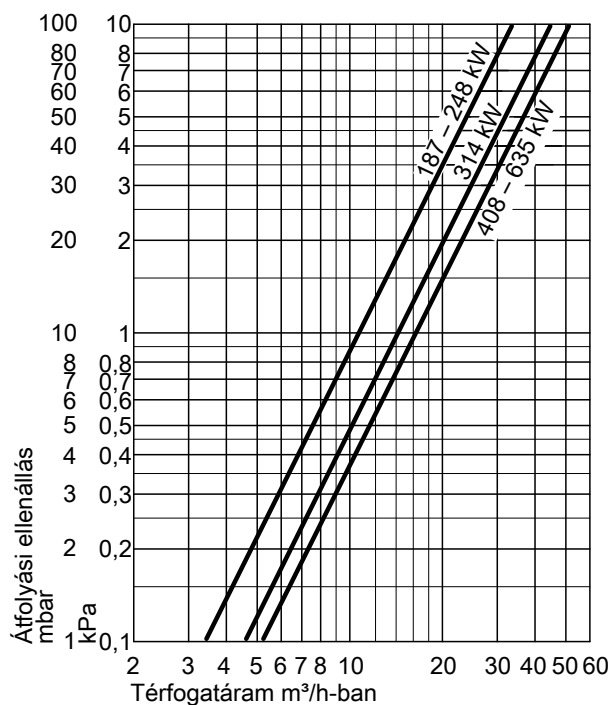
Felállítás

- A levegő ne legyen freonszármazékokkal szennyezett (freonszármazékokat pl. spray-k, festékek, oldó- és tisztítószerrek tartalmaznak).
- Kerülje az erős porképződést.
- Kerülje a magas páratartalmat.
- A felállítási helyiség fagyálló és jól szellőztethető legyen.

Ellenkező esetben a készülék károsodhat.

A fűtőkazánt csak akkor szabad felállítani olyan helyiségekben, amelyekben **freonszármazék** által okozott légszennyeződéssel lehet számolni, mint pl. fodrászatokban, nyomdákban, vegyi tisztítóknak, laborokban stb., ha gondoskodtak elegendő szennyezetlen, égést tápláló levegő bejuttatásáról.

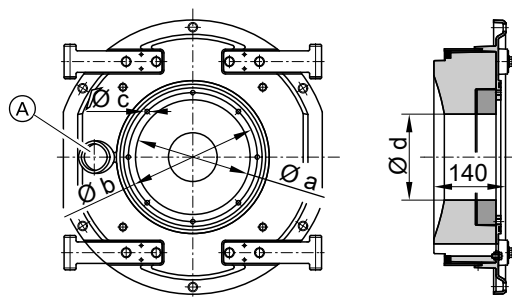
Fűtővíz oldali átfolyási ellenállás



A Vitocrossal 300 csak szivattyús melegvízfűtési rendszerekhez alkalmas.

Az égő beépítése

(A Matrix sugárzó égőt lásd a 7. oldalon)



Az égő rögzítő furatok lyukköre és az égőcső átvezetőnyílása megfelelnek számos ismert égőgyártmány méreteinek.

Amennyiben a méretek eltérnek, az égőlapon az égő rögzítő furatokat ki kell fúrni, az égőcső átvezetőnyílását lángvágóval ki kell vágni, és az égőlapot fel kell csavarozni a kazánajtóra.

Külön kívánságra (felár ellenében) gyárilag is előkészíthetők az égőlapok. Ehhez kérjük, rendelésnél adja meg az égő gyártmányát és típusát.

Az égőcsőnek túl kell nyúlnia a kazánajtó hőszigetelésén.

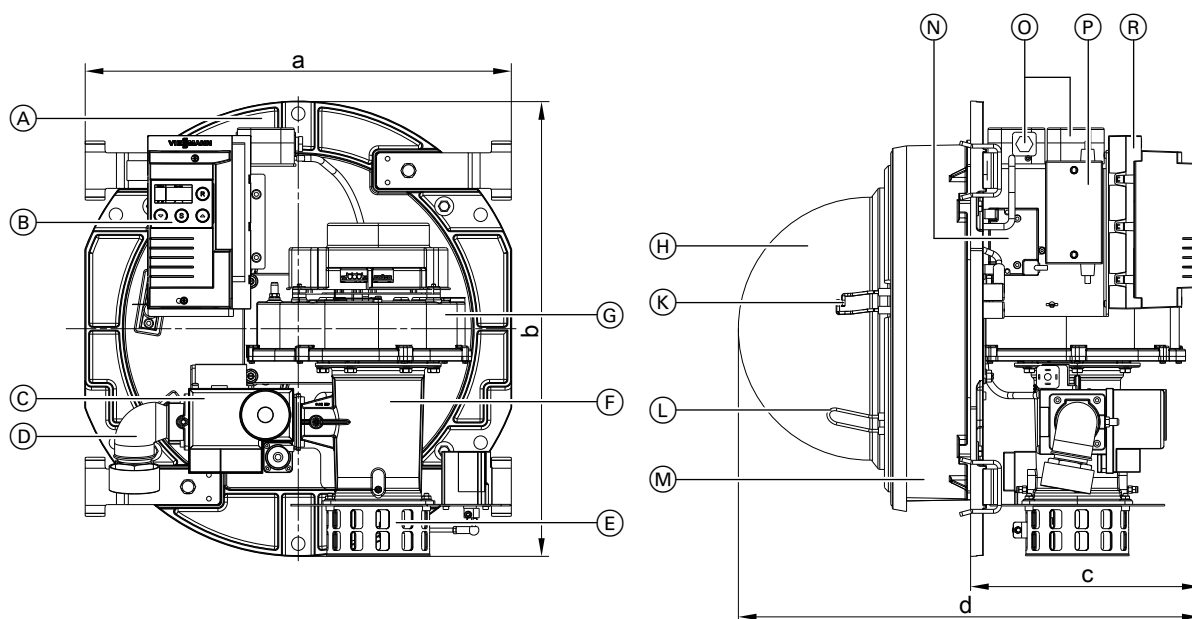
(A) 408 – 635 kW esetén a kémlelőüveg 90°-kal elfordítva (közpon-tosan függőlegesen)

Névleges teljesítmény	kW	187	248	314	408	508	635
a	Ø mm	240	240	240	290	290	290
b	Ø mm	270	270	270	330	330	330
c	Menet	M 10	M 10	M 10	M 12	M 12	M 12
d	Ø mm	123	123	123	196	196	196

A MatriX sugárzó égő műszaki adatai

Műszaki adatok a Vitocrossal 300 (CT3B típus) esetében

A fűtőkazán névleges teljesítménye (T_e/T_v 40/30 °C esetén)	kW	187	248	314
Az égő alsó/felső teljesítménye ^{*4}	kW	43/177	77/234	98/296
Égőtípus		VM III-4	VM III-5	VM III-6
Termékazonosító szám		CE-0085 BL 0403		
Feszültség	V	230	230	230
Frekvencia	Hz	50	50	50
Teljesítményfelvétel				
felső teljesítménynél	W	225	335	385
alsó teljesítménynél	W	35	40	55
Kivétel		folyamatos szabályozású		
Méretek				
„c” hossz	mm	290	290	290
„d” teljes hossz	mm	585	585	585
„a” szélesség	mm	540	540	540
„b” magasság	mm	576	576	576
Tömeg	kg	43,5	45	47
Égő kombinált szerelvénnel és égőburkolattal				
Csatlakozási gáznyomás				
	mbar	20	20	20
	kPa	2	2	2
Gázcsatlakozás	R	1	1¼	1¼
Hálózati fogyasztás a max. terhelésre vonatkoztatva				
– H földgáz	m³/h	4,5 – 18,7	8,2 – 24,8	10,3 – 31,3
– S földgáz	m³/h	5,3 – 21,8	9,5 – 28,8	12,0 – 36,4
NO_x-osztály (az MSZ EN 676 szerint)		3	3	3



- | | |
|--------------------------------------|----------------------------|
| (A) kazánajtó | (K) gyújtóelektróda |
| (B) kijelző- és kezelőegység | (L) ionizációs elektróda |
| (C) kombinált gázszabályozó | (M) hőszigetelőtömb |
| (D) gázcsatlakozó cső | (N) gyújtóegység |
| (E) forgótárcsa-fedél állítómotorral | (O) légnyomásér |
| (F) Venturi-cső | (P) fojtókamra |
| (G) ventilátor | (R) gáztüzelési automatika |
| (H) égőtest | |

Szállítási terjedelem

Kazántest felcsavarozott tisztítófedéllel, tömítésekkel ellátott, felcsavarozott ellenkarimákkal minden csőcsompon, valamint felcsavarozott védődobozzal és égéstermék-gyújtókamrával.

Matrix sugárzó égővel való szállítás esetén (314 kW-ig) a kazánajtó a Matrix sugárzó égőre van felszerelve, 408 kW teljesítmény felett pedig a kazántestre.

5793 498 HU

^{*4} A fűtőkazán névleges hőterhelésének felel meg.

Szállítási terjedelem (folytatás)

Beszállítási nehézségek esetén a Vitocrossal 300 két részre bontható állapotban is szállítható. Ebben az esetben a szerelés helyén vegye le és külön vigye be az égőkamra elülső részét, majd szerelje azt a helyére.

- 1 vagy 2 db doboz a hőszigeteléssel
- 1 db doboz Matrix sugárzó égővel (314 kW-ig)
- 1 db, a kazánköri szabályozót tartalmazó doboz és 1 db, a műszaki dokumentációt tartalmazó doboz
- 1 db víz oldali összekötő vezeték a fűtőkazán lábazatára erősítve (408 kW-tól)
- 1 db égőlap (tartozék, csak Matrix sugárzó égő nélkül történő szállítás esetén)

Megfelelő blokk gázégőket (187 kW felett) a Weishaupt és a Riello cég gyárt; ezeket külön kell megrendelni (lásd az árjegyzéket). Ezek kiszállításáról az égő gyártója gondoskodik. Más gyártmányú égőket is lehet alkalmazni.

Szabályozóváltozatok

Egykazános rendszerekhez:

■ Vitocontrol kapcsolószelekrény nélkül

Vitotronic 100 (GC1B típus)

állandó kazánvíz-hőmérsékletre vagy időjárás függvényében vezérelt üzemhez, kapcsolószelekrénnyel (lásd lent) vagy külső szabályozóval.

Vitotronic 200 (GW1B típus)

folyamatosan változó kazánvíz-hőmérsékletre keverőszabályozás nélkül

Vitotronic 300 (GW2B típus)

folyamatosan változó kazánvíz-hőmérsékletre max. 2 db keverőszelepes fűtőkörhöz való keverőszabályozással

■ Vitocontrol kapcsolószelekrénnyel

Vitotronic 100 (GC1B típus)

és

Vitocontrol kapcsolószelekrény Vitotronic 300-K (MW1B típusú) készülékkel időjárás függvényében vezérelt üzemhez és max. 2 db keverőszelepes fűtőkör keverőszabályozásához, valamint további Vitotronic 200-H készülékkel, HK1B vagy HK3B típus, 1, ill. max. 3 db keverőszelepes fűtőkörhöz

vagy

kapcsolószelekrény külső szabályozóval (helyszínen szerelendő)

■ Vitocontrol kapcsolószelekrény nélkül

Vitotronic 100 (GC1B típus) és **LON-modul Vitotronic 300-K**-val (MW1B típus) együtt

folyamatosan változó kazánvíz-hőmérsékletre (az egyik fűtőkazán szállítási terjedelme tartalmazza a többkazános rendszer szabályozástechnikai alapfelszerelését)

és

Vitotronic 100 (GC1B típus) és **LON-modul** folyamatosan változó kazánvíz-hőmérsékletre

a többkazános rendszer minden további fűtőkazánjához

■ Vitocontrol kapcsolószelekrénnyel

Vitotronic 100 (GC1B típus) és **LON-modul**

folyamatosan változó kazánvíz-hőmérsékletre a többkazános rendszer mindegyik fűtőkazánjához és

Vitocontrol kapcsolószelekrény Vitotronic 300-K (MW1B típusú) készülékkel többkazános rendszerhez, időjárás függvényében vezérelt üzemhez és max. 2 db keverőszelepes fűtőkör keverőszabályozásához, valamint további Vitotronic 200-H készülékkel, HK1B vagy HK3B típus, 1, ill. max. 3 db keverőszelepes fűtőkörhöz

kapcsolószelekrény külső szabályozóval (helyszínen szerelendő)

Többkazános rendszerekhez:

(max. 4 fűtőkazán)

A fűtőkazán kiegészítő tartozékai

Lásd az árjegyzéket és a „Fűtőkazán kiegészítő tartozékai” adatlapot.

Üzemeltetési feltételek

A Vitotronic kazánköri szabályozókkal való üzemeltetés feltételei

A vízminőségre vonatkozó követelményeket lásd a „Vízminőségre vonatkozó irányértékek” tervezési segédletben.

	Követelmények
1. Fűtővíz-tömegáram	Nincs
2. Kazánvisszatérő víz hőmérséklet (minimális érték)	Nincs
3. Alsó kazánvíz-hőmérséklet	Nincs
4. Alsó kazánvíz-hőmérséklet fagyvédelemhez	10 °C – a Viessmann szabályozó biztosítja
5. Kétfokozatú égőüzemmód	Nincs
6. Folyamatos szabályozású égőüzemmód	Nincs
7. Csökkentett üzem	Nincs – teljes csökkentés lehetséges
8. Hétvégi csökkentett üzem	Nincs – teljes csökkentés lehetséges

Tervezési utasítások

Felállítás helyiség levegőjétől függő üzemhez

(B₂₃)

A helyiség levegőjétől függő, 50 kW feletti teljes névleges teljesítménnyel működő tüzelőberendezések esetén akkor tekinthető az égést tápláló levegőellátás megfelelőnek, ha a tüzelőberendezések felállítása olyan helyiségekben történik, amelyek rendelkeznek egy szabadba vezető nyílással vagy vezetékkel.

A nyílás keresztmetszetének legalább 150 cm²-nek kell lennie és az az 50 kW-on túlmenő minden további kW-ra további 2 cm²-t kell számítani.

A vezetékeket az áramlási viszonyokat tekintve egyenértékűre kell méretezni. A szükséges keresztmetszetet legfeljebb két nyílásra vagy vezetékre szabad elosztani.

Semlegesítés

A kondenzáció során 3 és 4 pH-érték közötti savas kondenzvíz keletkezik. Ezt a kondenzvizet semlegesítő berendezésben semlegesítő szer segítségével semlegesíteni lehet.

A további információkat lásd a „Fűtőkazán kiegészítő tartozékai” című tervezési segédletben és adatlapon.

Megfelelő égő beszerelése

Az égőnek meg kell felelnie a fűtőkazán adott névleges teljesítményének és a fűtőgáz oldali ellenállásnak (lásd az égőgyártó által megadott műszaki adatokat).

Az égőfej anyagának alkalmasnak kell lennie legalább 500 °C-ig terjedő üzemi hőmérsékletre.

A minimális égőcsőhossznak 140 mm-nek kell lennie (lásd a 4. oldalon).

Az égőnek az MSZ EN 676 szerinti vizsgálattal és a 90/396/EGK irányelv szerinti CE-jelöléssel kell rendelkeznie.

Égőbeállítás

Állítsa be az égő gázátviteli értékét a fűtőkazán megadott névleges teljesítményére.

További tervezési tudnivalók

Lásd a jelen fűtőkazán tervezési segédletét.

Bevizsgált minőség



Rendelkezik az érvényes EK-irányelvek szerinti CE-jelöléssel.



Az ÖVGW gáz- és víztechnikai készülékekre vonatkozó minőségjelzése az 1942. évi DRGBI. I minőségi jelzésekre vonatkozó rendeletnek megfelelően.

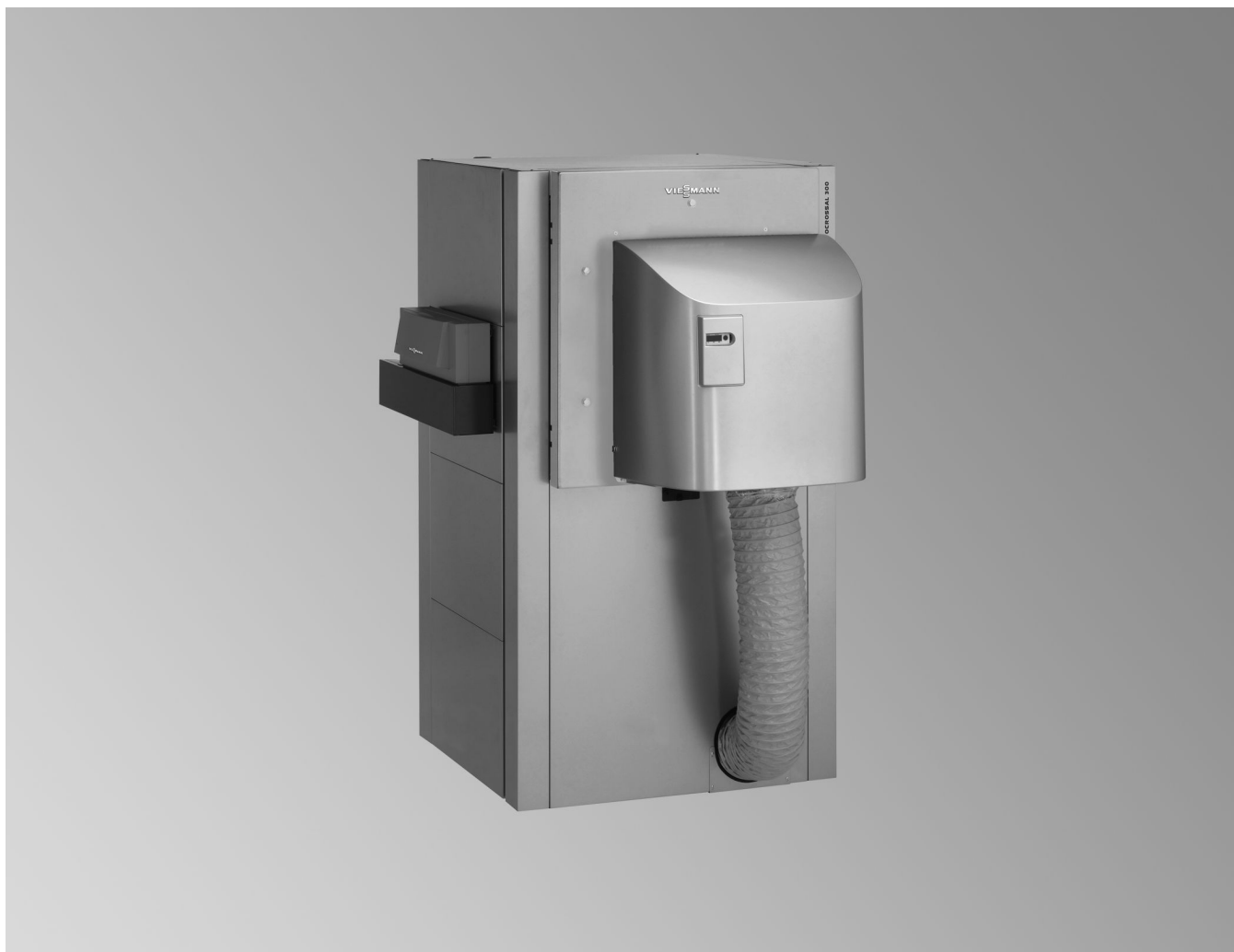
Műszaki változtatások jogát fenntartjuk!

Viessmann Fűtés technika Kft.
2045 Törökbálint
Süssen u. 3.
Telefon: 06-23 / 334-334
Telefax: 06-23 / 334-339
www.viessmann.hu

5793 498 HU

Műszaki adatlap

A rendelésszámokat és árakat lásd az árjegyzékben

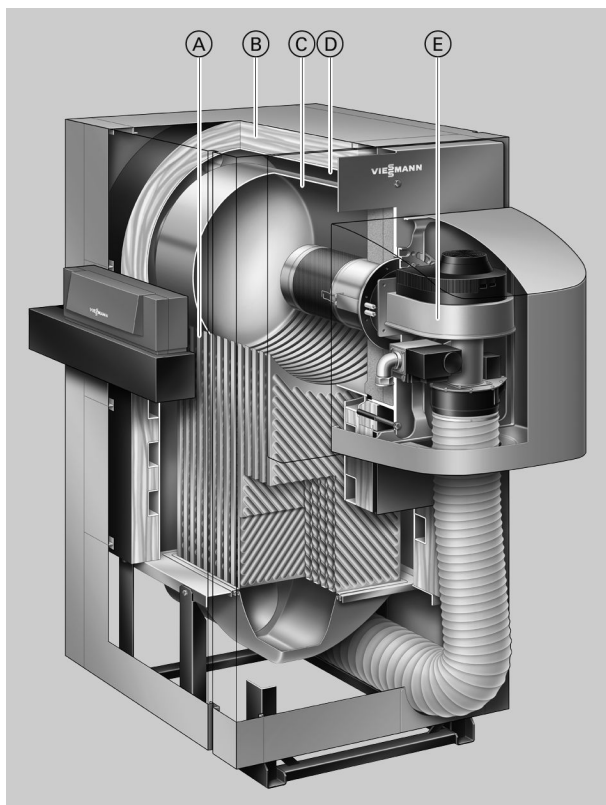


VITOCROSSAL 300 Típus: CT3U

Kondenzációs kazán H és S földgázhoz
Folyamatos szabályozású hengeres MatriX égővel

Szembetűnő előnyök

- Kondenzációs kazán hengeres MatriX égővel kétkazános rendszerként max. 1260 kW teljesítménnyel.
- Szabványos hatásfok: max. 98 % (H_s)/109 % (H_i).
- A saválló nemesacél Inox-Crossal fűtőfelület biztosítja a készülék magas üzembiztonságát és hosszú élettartamát.
- Inox-Crossal-fűtőfelület a nagy hatékonyságú hőátvitel és a magas kondenzációs arány érdekében.
- Öntisztító hatás a sima nemesacél felületnek köszönhetően.
- Hengeres MatriX égő különösen zajmentes és környezetkímélő üzeműdhöz 33–100 %-os folyamatos szabályozási tartománnyal.
- Választhatóan helyiség levegőjétől függő- és független üzemre.
- Kaszkád előregyártott hidraulikus és égéstermék oldali kiegészítő tartozékkal.
- Egyszerűen kezelhető Vitotronic szabályozó szöveges és grafikus kijelzéssel.



- Ⓐ InoX-Crossal fűtőfelületek rozsdamentes nemesacélból
- Ⓑ nagy hatékonyságú hőszigetelés
- Ⓒ vízhűtött nemesacél égőkamra
- Ⓓ tágas vízterek – jó önkeringés
- Ⓔ folyamatos szabályozású hengeres MatriX égő

A kazán műszaki adatai

Műszaki adatok

Névleges teljesítmény				
$T_v/T_R = 50/30\text{ °C}$	kW	135–400	168–500	209–630
$T_v/T_R = 80/60\text{ °C}$	kW	123–370	153–460	192–575
Névleges hőterhelés	kW	127–381	158–474	198–593
Termékazonosító szám		CE-0085AQ0257		
Max. üzemi hőmérséklet	°C	95	95	95
Max. előremenő hőmérséklet (= biztonsági hőmérséklet)	°C	110	110	110
Max. üzemi nyomás	bar MPa	5,5 0,55	5,5 0,55	5,5 0,55
A kazántest méretei				
Hossz (a méret)	mm	1220	1295	1450
Szélesség kazánajtó nélkül	mm	805	805	805
Szélesség kazánajtóval	mm	845	845	845
Magasság (csőcsomakkal együtt)	mm	1942	1942	1942
Befoglaló méretek				
Teljes hossz égőburkolattal (b méret)	mm	1725	1800	1960
Teljes szélesség szabályozóval	mm	1221	1221	1221
Teljes magasság	mm	1987	1987	1987
Alapzat				
Hossz	mm	1250	1300	1500
Szélesség	mm	900	900	900
Magasság	mm	100	100	100
Tömeg				
– Kazántest	kg	600	645	755
Össztömeg				
– Kazán égővel, hőszigeteléssel és kazánkörü szabályozóval együtt	kg	740	795	935
Űrtartalom, kazánvíz	liter	261	325	406
A kazán csatlakozásai				
Kazán-előremenő	PN 6 DN	100	100	100
1. kazán-visszatérő ^{*1}	PN 6 DN	100	100	100
2. kazán-visszatérő ^{*1}	PN 6 DN	80	80	80
Biztonsági csatlakozás (biztonsági szelep)	PN 16 DN	50	50	50
Úritő csőcsomak	R	1	1	1
Égésterméktermékkamra kondenzátum-elvezetés/szifon	Ø mm	32/20	32/20	32/20
Az égéstermékre jellemző értékek^{*2}				
Hőmérséklet (30 °C-os visszatérő hőmérséklet esetén)				
– Ha a névleges teljesítmény	°C	45	45	45
– Ha a részterhelés	°C	30	30	30
Hőmérséklet (60 °C-os visszatérő hőmérséklet esetén)	°C	70	70	70
Tömegáram (földgáz esetén)				
– Ha a névleges teljesítmény	kg/h	578	719	900
– Ha a részterhelés	kg/h	193	240	300
Rendelkezésre álló szállítónyomás	Pa	70	70	70
Az égéstermék-csőcsomakon ^{*3}	mbar	0,7	0,7	0,7
Égéstermék-csatlakozás	Ø mm	250	250	250
Szabványos hatások				
40/30 °C fűtőrendszer-hőmérséklet esetén	%	max. 98 (H _f)/109 (H _a)		
75/60 °C fűtőrendszer-hőmérséklet esetén	%	max. 95 (H _f)/106 (H _a)		
Készenléti veszteség q_{b,70}	%	0,25	0,24	0,23
Hangnyomásszint^{*4}				
1 m-rel a kazán előtt (teljes terhelés)	dB(A)	< 70/< 55		
Az égéstermék-elvezetésben (teljes terhelés)	dB(A)	< 98 - 105		

^{*1} 2 db fűtőkör csatlakoztatása esetén az alacsonyabb hőmérsékletszintű fűtőkört csatlakoztassa az 1. kazán-visszatérőhöz.

^{*2} Az égéstermék-rendszer méretezéséhez számított értékek az MSZ EN 13384 szerint, 10 % CO₂-ra vonatkoztatva földgáz esetén

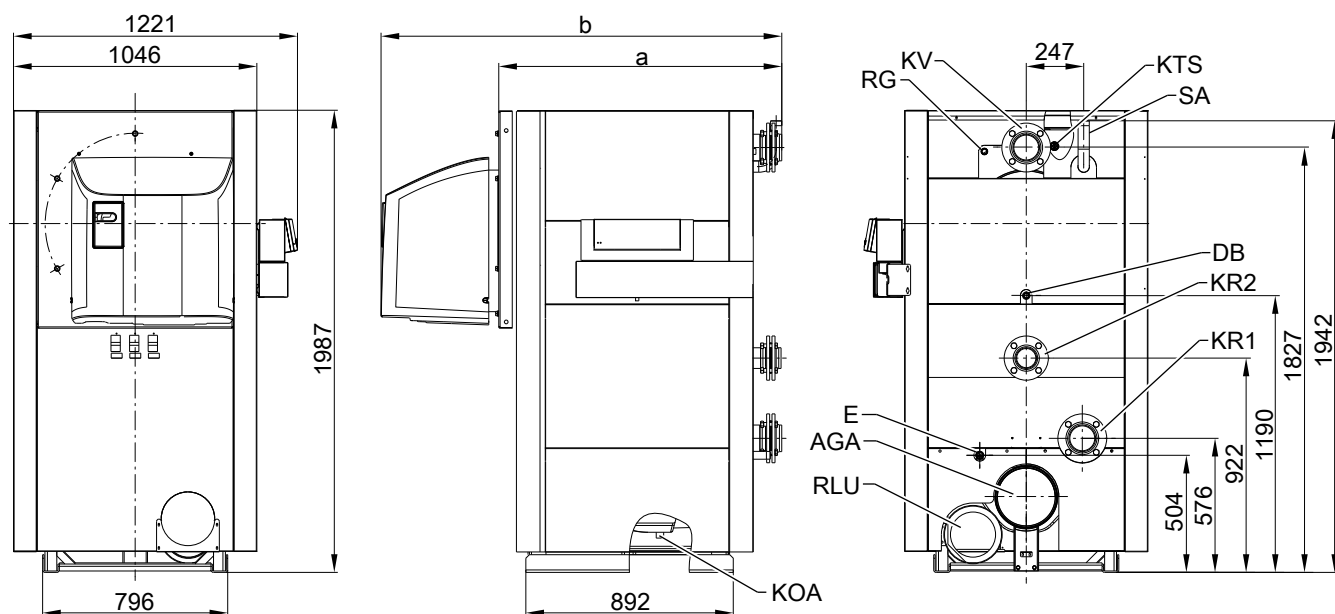
Égéstermék-hőmérsékletek mért bruttó értékeként 20 °C-os égést tápláló levegő hőmérsékleténél.

A részterhelésre vonatkozó adatok a névleges teljesítmény 33 %-ára vonatkoznak. Az ettől eltérő részterhelés esetén (ami az égő üzemi módjától függ) az égéstermék-tömegáramot az eltérésnek megfelelően kell kiszámítani.

^{*3} A Vitocrossal 300 kazán nedvességre nem érzékeny kéményre való bekötése esetén a szállítónyomás max. 0 Pa lehet.

^{*4} A hangnyomásszint-mérés irányértékei nem garanciális értékek, mivel a hangnyomásszint-mérések mindig függnek az adott berendezéstől.

A kazán műszaki adatai (folytatás)



AGA égéstermék csatlakozás

DB G 1/2 karmantyú a nyomáskorlátozóhoz

E üritő csőcsonk

KOA kondenzvíz-elvezetés

KR1 1. kazán-visszatérő

KR2 2. kazán-visszatérő

KTS kazánhőmérséklet-érzékelő

KV kazán-előremenő

RG G 1/2 karmantyú a kiegészítő szabályozó berendezésekhez

RLU Ø 250 mm levegőbevezető csatlakozó a helyiség levegőjétől független üzemhez (kiegészítő tartozék)

SA biztonsági csatlakozás (biztonsági szelep)

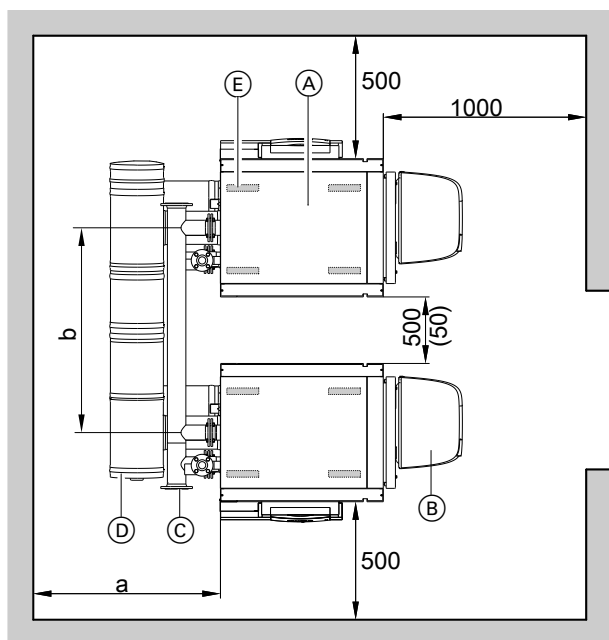
Méret táblázat

Névleges teljesítmény	kW	400	500	630
a	mm	1220	1295	1450
b	mm	1725	1800	1960

A kazán műszaki adatai (folytatás)

Felállítás

Legkisebb távolságok



- (A) kazán
 (B) égő burkolattal
 (C) hidraulikus rendszer-összeköttetés (kiegészítő tartozék)
 (D) közös égéstermék-elvezető (kiegészítő tartozék)
 (E) hangelnyelő kazánalátétek (kiegészítő tartozék)

- (C) hidraulikus rendszer-összeköttetés (kiegészítő tartozék)
 (D) közös égéstermék-elvezető (kiegészítő tartozék)
 (E) hangelnyelő kazánalátétek (kiegészítő tartozék)

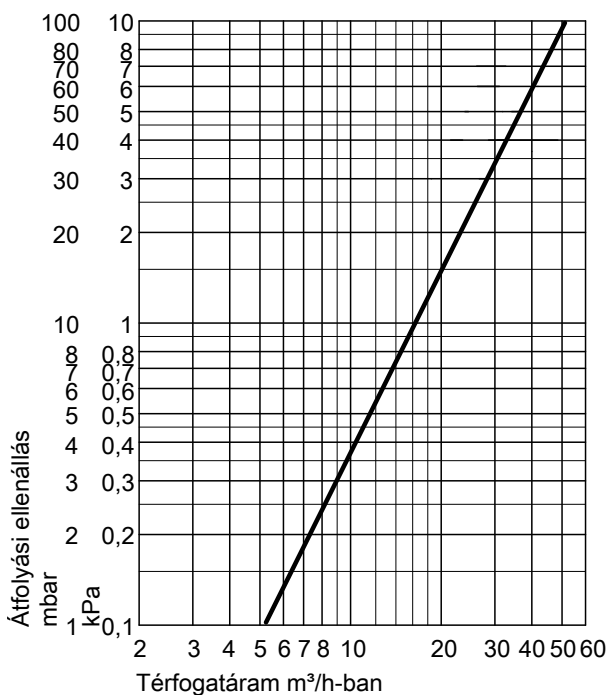
Az egyszerű szerelés és karbantartás érdekében be kell tartani a megadott méreteket; szűk hely esetén csak a (zárójelben megadott) legkisebb távolságokat kell betartani. Szállítási állapotban a kazánajtó balra nyithatóan van felszerelve. A csuklópántot át lehet szerelni a másik oldalra, hogy az ajtó jobbra nyíljon.

	Ajánlott távolság kiegészítő tartozék nélkül	Kétkazános rendszerek közös égéstermék-elvezető tartozéka esetén
a méret	700 mm	1000 mm
b méret	—	1550 mm

Felállítás

- A levegő ne legyen freonszármazékokkal szennyezett (freonszármazékokat pl. spray-k, festékek, oldó- és tisztítószeres tartalmaznak)
 - Kerülje az erős porképződést
 - Kerülje a magas páratartalmat
 - A felállítási helyiség fagymentes és jól szellőztethető legyen. Ellenkező esetben a készülék károsodhat.
- A kazánt csak a helyiség levegőjétől függetlenül szabad üzemeltetni olyan helyiségekben, amelyekben **freonszármazékok** által okozott légszennyeződéssel lehet számolni.

Fűtővíz oldali átfolyási ellenállás

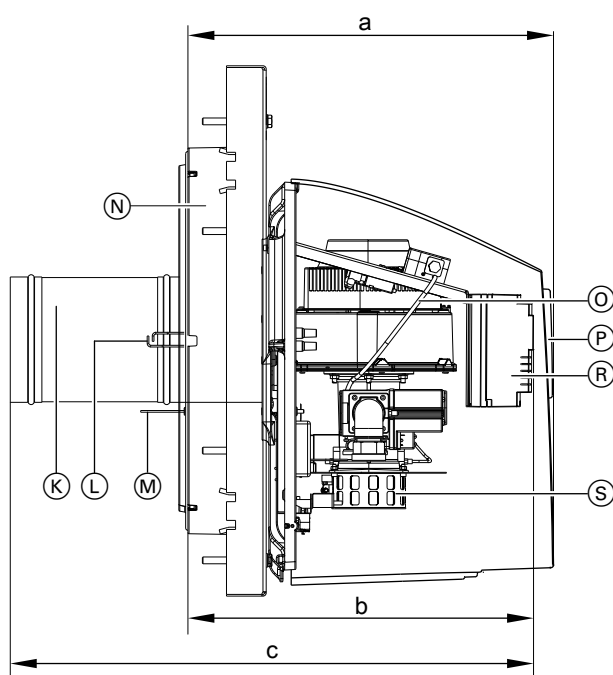
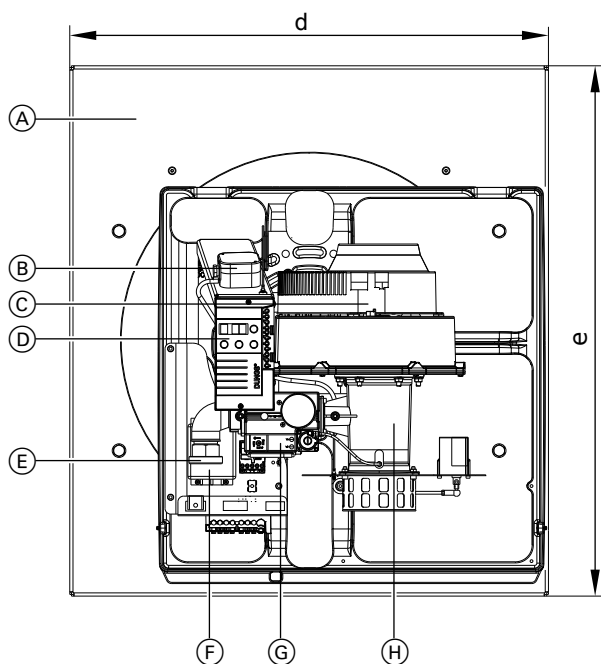


A Vitocrossal 300 csak szivattyúval ellátott melegvízes fűtési rendszerekben alkalmazható.

A hengeres MatriX égő műszaki adatai

Műszaki adatok

Névleges kazánteljesítmény T_V/T_R 50/30 °C	kW	400	500	630
Égő teljesítménye (min./max.)* ⁵	kW	127/381	158/474	198/593
Égőtípus		VM IV-1	VM IV-2	VM IV-3
Termékazonosító szám		CE-0085BS0400		
Feszültség	V	230		
Frekvencia	Hz	50		
Teljesítményfelvétel				
Felső hőteljesítménynél	W	575	620	880
Alsó teljesítménynél	W	80	85	95
Kivétel		Folyamatos szabályozású		
Méret				
Hossz (b méret)	mm	632	632	632
Teljes hossz (c méret)	mm	927	967	1027
Hossz égőburkolattal (a méret)	mm	653	653	653
Szélesség (d méret)	mm	844	844	844
Magasság (e méret)	mm	935	935	935
Tömeg	kg	41	48	50
Égő kombinált szerelvényt és égőburkolattal				
Csatlakozási gáznyomás	mbar	20	20	20
	kPa	2	2	2
Gázcsatlakozás	R	1¼	1¼	1½
Hálózati fogyasztás a max. terhelésre vonatkoztatva				
– H földgáz	m³/h	13,4–40,3	16,7–50,2	21,0–62,8
– S földgáz	m³/h	15,6–46,9	19,4–58,3	24,4–73,0



- (A) kazánajtó
- (B) légnyomásor
- (C) ventilátor
- (D) kijelző- és kezelőegység
- (E) gázcsatlakozó cső
- (F) hálózati szűrő
- (G) kombinált gázszabályozó
- (H) Venturi-cső

- (K) égőtest
- (L) gyújtóelektrodák
- (M) ionizációs elektróda
- (N) hőszigetelőtömb
- (O) elektronikus gyújtóegység
- (P) égőburkolat
- (R) égővezérlő
- (S) forgótárcsa-fedél állítómotorral

*⁵ A kazán névleges hőterhelésének felel meg.

Szállítási terjedelem

Kazántest felcsavarozott, tömítéssel ellátott ellenkarimával minden csőcsomokon, valamint felcsavarozott védőkerettel és égéstermék-gyűjtőkamrával.

- 1 Hőszigetelést tartalmazó doboz
- 1 db hengeres MatriX égőt tartalmazó doboz
- 1 db égőburkolatot tartalmazó doboz
- 1 A kazánköri szabályozót tartalmazó doboz és 1 db, a műszaki dokumentációt tartalmazó doboz
- 1 Termékmelléklet (kódkártya és műszaki dokumentáció)

Szabályozóváltozatok

Egykazános rendszerekhez:

- Vitocontrol kapcsolószelekrény nélkül

Vitotronic 100 (GC1B típus)

Állandó kazánvíz-hőmérsékletre vagy időjárás függvényében vezérelt üzemhez, kapcsolószelekrénnyel (lásd lent) vagy külső szabályozóval.

Vitotronic 200 (GW1B típus)

Folyamatosan változó kazánvíz-hőmérsékletre

Keverőszabályozás nélkül

Vitotronic 300 (GW2B típus)

Folyamatosan változó kazánvíz-hőmérsékletre

Max. 2 db keverőszelepes fűtőkörhöz való keverőszabályozással

- Vitocontrol kapcsolószelekrénnyel

Vitotronic 100 (GC1B típus) és **LON kommunikációs modul** (kiegészítő tartozék)

és

Vitocontrol kapcsolószelekrény Vitotronic 300-K (MW1B típusú) készülékkel időjárás függvényében vezérelt üzemhez és max. 2 db keverőszelepes fűtőkör keverőszabályozásához, valamint további Vitotronic 200-H készülékkel, HK1B vagy HK3B típus, 1, ill. max. 3 db keverőszelepes fűtőkörhöz vagy

Kapcsolószelekrény külső szabályozóval (helyszínen szerelendő)

Többkazános rendszerekhez (max. 4 kazán):

- Vitocontrol kapcsolószelekrény nélkül

Vitotronic 100 (GC1B típus) és **LON kommunikációs modul**

Vitotronic 300-K-val (MW1B típus) együtt

Folyamatosan változó kazánvíz-hőmérsékletre (az egyik kazán szállítási terjedelme tartalmazza a többkazános rendszer szabályozástechnikai alapfelszerelését) és

Vitotronic 100 (GC1B típus) és **LON-modul** folyamatosan változó kazánvíz-hőmérsékletre

A többkazános rendszer minden további kazánjához

- Vitocontrol kapcsolószelekrénnyel

Vitotronic 100 (GC1B típus) és **LON kommunikációs modul**

Folyamatosan változó kazánvíz-hőmérsékletre

A többkazános rendszer mindegyik kazánjához

és

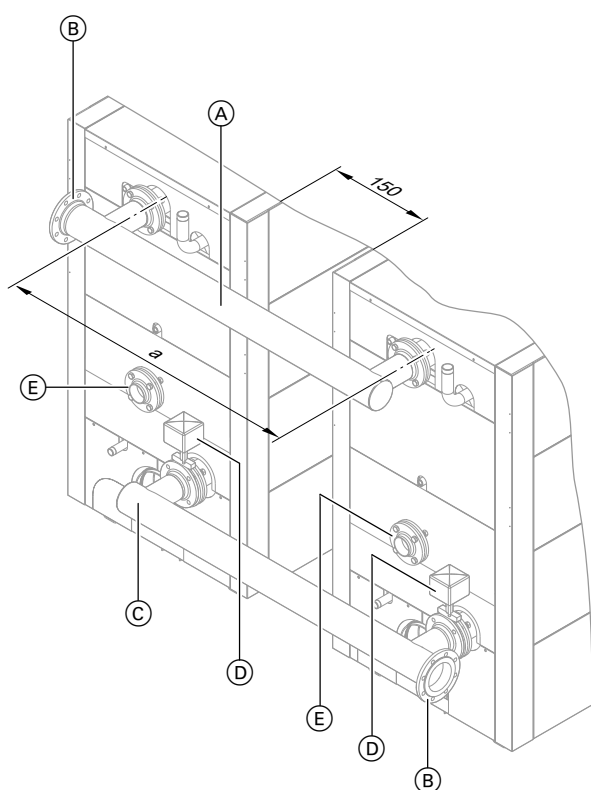
Vitocontrol kapcsolószelekrény Vitotronic 300-K (MW1B típusú)

készülékkel többkazános rendszerhez, időjárás függvényében vezérelt üzemhez és max. 2 db keverőszelepes fűtőkör keverőszabályozásához, valamint további Vitotronic 200-H készülékkel, HK1B vagy HK3B típus, 1, ill. max. 3 db keverőszelepes fűtőkörhöz vagy

Kapcsolószelekrény külső szabályozóval (helyszínen szerelendő)

A kazán kiegészítő tartozékai (folytatás)

Hidraulikus rendszercsövezés kétkazános rendszerhez



- © visszatérő gyújtó
- © motoros meghajtású pillangó szelepek
- © 2. kazánvisszatérő csőcsonk

a méret: 1550 mm

Névleges teljesítmény kW-ban		Névleges átmérő
Egykazános rendszer	Kétkazános rendszer	
400	800	DN 100/125
500	1000	
630	1260	

Fontos tudnivaló!

A Z006 033 rendelési számú hidraulikus rendszercsövezés használata esetén zárja le vakkarimákkal az (E) második visszatérő csőcsonkokat.

Az (E) második visszatérő csőcsonkok helyszínen történő alkalmazása esetén szerelje fel a (D) fojtócsappantyúkat az előremenő csőcsonkra.

- © előremenő gyújtó
- © ellenkarima tömítésekkel

További kiegészítő tartozékok

Lásd az árjegyzéket és a „Kazán kiegészítő tartozékai” adatlapot.

Üzemeltetési feltételek

A vízminőséggel szemben támasztott követelményeket lásd a kazán tervezési segédletében.

	Követelmények
1. Fűtővíz-tömegáram	Nincs
2. Kazánvisszatérő vízhőmérséklet (minimális érték)	Nincs
3. Alsó kazánvíz-hőmérséklet	Nincs
4. Alsó kazánvíz-hőmérséklet fagyvédelemhez	10 °C – a Viessmann szabályozó biztosítja
5. Kétfokozatú égőüzem mód	Nincs
6. Folyamatos szabályozású égőüzem mód	Nincs
7. Csökkentett üzem	Nincs – teljes csökkentés lehetséges
8. Hétvégi csökkentett üzem	Nincs – teljes csökkentés lehetséges

Tervezési utasítások

Felállítás helyiség levegőjétől független üzemhez

A Vitocrossal kazán C₃₃, C₄₃, C₅₃, C₆₃ vagy C₈₃ kivitelű készülékként a TRGI 2008 szerint felállítható helyiség levegőjétől függő üzemmódban.

Felállítás helyiség levegőjétől függő üzemhez

(B₂₃, B_{23P})

A helyiség levegőjétől függő, 50 kW feletti teljes névleges teljesítménnyel működő tüzelőberendezések esetén akkor tekinthető az égést tápláló levegőellátás megfelelőnek, ha a tüzelőberendezések felállítása olyan helyiségekben történik, amelyek rendelkeznek egy szabadba vezető nyílással vagy vezetékkel.

A nyílás keresztmetszetének legalább 150 cm²-nek kell lennie és az 50 kW-on túlmenő minden további kW-ra további 2 cm²-t kell számítani.

A vezetékeket az áramlási viszonyokat tekintve egyenértékűre kell méretezni. A szükséges keresztmetszetet legfeljebb két nyílásra vagy vezetékre szabad elosztani.

Semlegesítés

A kondenzáció során 3 és 4 pH-érték közötti savas kondenzvíz keletkezik. Ezt a kondenzvizet semlegesítő berendezésben semlegesítő szer segítségével semlegesíteni lehet.

A további információkat lásd a „Fűtőkazán kiegészítő tartozékai” című tervezési segédletben és adatlapon.

Égőbeállítás

A hengeres MatriX égőt gyárilag meleg állapotban ellenőrizték, és elvégezték az előzetes beállítást.

További tervezési tudnivalók

Lásd a jelen kazán tervezési segédletét

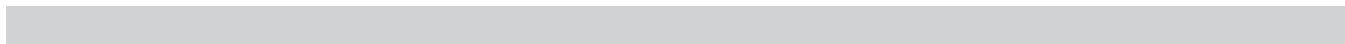
Bevizsgált minőség



Rendelkezik az érvényes EK-irányelvek szerinti CE-jelöléssel.



Az ÖVGW gáz- és víztechnikai készülékekre vonatkozó minőségjelzése az 1942. évi DRGBI I minőségi jelzésekre vonatkozó rendeletnek megfelelően.



Műszaki változtatások jogát fenntartjuk!

Viessmann Fűtés technika Kft.
2045 Törökbálint
Süssen u. 3.
Telefon: 06-23 / 334-334
Telefax: 06-23 / 334-339
www.viessmann.hu

5793 497 HU

Műszaki adatlap

A rendelési számokat és az árakat lásd az árjegyzékben

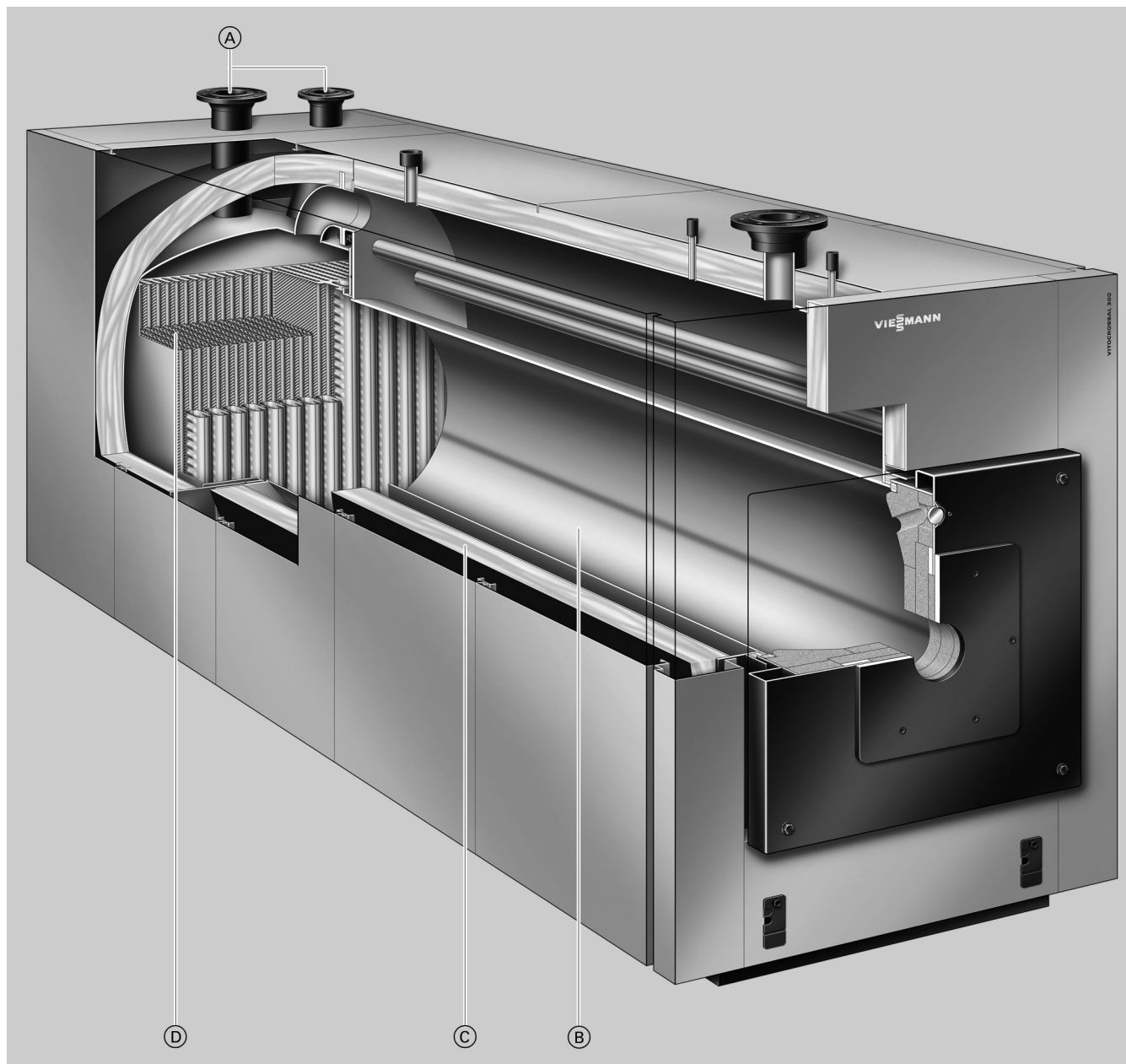


VITOCROSSAL 300 Típus: CR3B

Kondenzációs kazán H és S földgázhoz, valamint PB-gázhoz

Szembetűnő előnyök

- Szabványos hatásfok: akár 98% (H_f)/109% (H_a).
- A saválló nemesacél Inox-Crossal fűtőfelület biztosítja a készülék magas üzembiztonságát és hosszú élettartamát.
- Inox-Crossal-fűtőfelület a nagy hatékonyságú hőátvitel és a magas kondenzációs arány érdekében.
- Öntisztító hatás a sima nemesacél felületnek köszönhetően.
- Káros anyagokban szegény égés az alacsony tüztérterhelésnek és az átmenő tüztérnek köszönhetően.
- Unit-kivitelben Riello vagy Weishaupt blokk gázégővel.
- Egyszerű szállítás a szétszerelhető kivitelnek köszönhetően.
- Két visszatérő csőcsomók a hidraulikus csatlakozáshoz a kondenzációs hő optimális hasznosítása érdekében.
- Egyszerűen kezelhető Vitotronic szabályozó szöveges és grafikus kijelzéssel.



- (A) két visszatérő csőcsomók
(B) saválló nemesacél tüztér

- (C) nagy hatékonyságú hőszigetelés
(D) Inox-Crossal fűtőfelületek rozsdamentes nemesacélból

Műszaki adatok

Műszaki adatok

Névleges teljesítmény					
$T_V/T_R = 50/30\text{ °C}$	kW	787	978	1100	1400
$T_V/T_R = 80/60\text{ °C}$	kW	720	895	1006	1280
Névleges hőterhelés	kW	742	923	1038	1320
Termékazonosító szám		CE-0085AU0315			
Megeng. üzemi hőmérséklet	°C	100	100	100	100
Megeng. előremenő vízhőmérséklet (= biztonsági hőmérséklet)	°C	110	110	110	110
Max. üzemi nyomás	bar	6	6	6	6
	MPa	0,6	0,6	0,6	0,6
Fűtőgáz oldali ellenállás	Pa	420	420	460	480
	mbar	4,2	4,2	4,6	4,8
A kazántest méretei					
„b” hossz	mm	2894	3094	3193	3543
„c” szélesség	mm	960	960	1200	1200
Magasság (csőcsonkkal együtt)	mm	1676	1676	1676	1676
A modulok méretei					
Égőkamra modul „g” hossza	mm	1938	2138	2237	2587
Hőcserélő modul „o” hossza	mm	1198	1198	1216	1216
Befoglaló méretek					
„a” teljes hossz	mm	3021	3221	3338	3688
Hőszigetelés teljes szélessége	mm	1114	1114	1296	1296
„f” teljes szélesség szabályozóval	mm	1281	1281	1463	1463
Teljes magasság	mm	1550	1550	1550	1550
Alapzat					
Hossz	mm	3100	3350	3450	3900
Szélesség	mm	1200	1200	1350	1350
Tömeg					
– égőkamra modul	kg	780	845	1060	1160
– hőcserélő modul	kg	615	615	720	810
Össztömeg	kg	1553	1635	1980	2185
Kazán hőszigeteléssel és kazánkörü szabályozóval					
Kazánvíz űrtartalom	l	1407	1552	1558	1833
A fűtőkazán csatlakozásai					
Kazán-előremenő	PN 6 DN	100	100	125	125
1. kazán-visszatérő (pl. padlófűtés)*1	PN 6 DN	100	100	125	125
2. kazán-visszatérő*1	PN 6 DN	100	100	100	100
Biztonsági csatlakozás	R	2	2	2	2
Ürités	R	1¼	1¼	1¼	1¼
Kondenzvíz-elvezetés	R	½	½	½	½
Az égéstermékre jellemző értékek*2					
Hőmérséklet (ha a visszatérő hőm. 30 °C)					
– ha a névleges teljesítmény	°C	40	40	40	40
– ha a részterhelés	°C	30	30	30	30
Hőmérséklet (ha 60 °C a visszatérő hőm.)	°C	70	70	70	70
Tömegáram (földgáz esetén)					
– ha a névleges teljesítmény	kg/h	1140	1415	1640	2025
– ha a részterhelés	kg/h	340	425	490	605
Rendelkezésre álló szállítónyomás	Pa	70	70	70	70
az égéstermék-csőcsonkon*3	mbar	0,7	0,7	0,7	0,7
Égéstermék-csatlakozás	Ø mm	300	300	350	350
Szabványos hatások					
40/30 °C	%	max. 98 (H ₂)/109 (H ₁)			
75/60 °C	%	max. 95 (H ₂)/106 (H ₁)			
Készenléti veszteség q _{B,70}	%	0,25	0,25	0,25	0,25

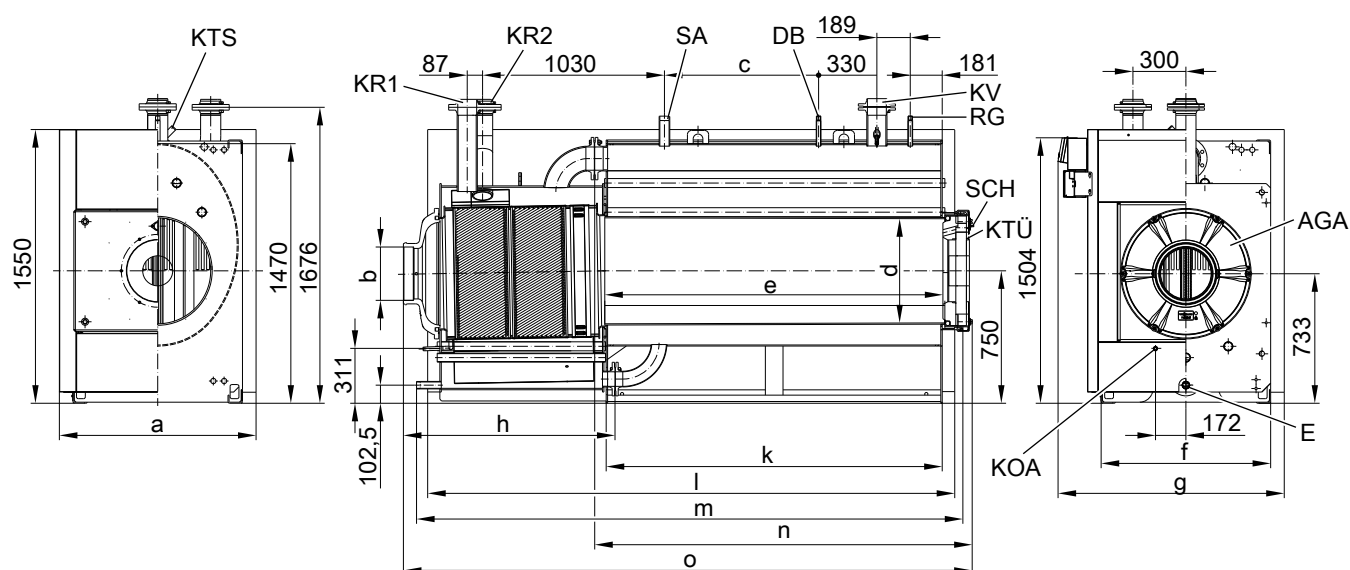
*1 2 db fűtőkör csatlakoztatása esetén az alacsonyabb hőmérsékletű fűtőkört csatlakoztassa az 1. kazán-visszatérőhöz.

*2 Az égéstermék-elvezető rendszer méretezéséhez számított értékek az MSZ EN 13384 szerint, földgáz esetén 10 % CO₂-re vonatkoztatva. Égéstermék-hőmérsékletek mért bruttó értékeként 20 °C-os égést tápláló levegő hőmérsékleténél.

A részterhelésre vonatkozó adatok a névleges teljesítmény 30 %-ára vonatkoznak. Az ettől eltérő részterhelés esetén (ami az égő üzemi módjától függ) az égéstermék-tömegáramot az eltérésnek megfelelően kell kiszámítani.

*3 A rendelkezésre álló szállítónyomásokat a kínálatunkban szereplő blokk gázégőkkel (Weishaupt, Riello gyártmány) és számos más blokk gázégővel érhetők el.

Az ettől eltérő rendelkezésre álló szállítónyomásokat egyeztetni kell az égőszállítóval. Ha a Vitocrossal 300 kazánt nedvességre nem érzékeny kéményre köti be, a szállítónyomás max. 0 Pa lehet.



AGA égéstermék-huzam
DB Rp 1/2 karmantyú a nyomáskorlátozó berendezéshez
E R 1 1/4 ürítő csőcsonk
KOA R 1/2 kondenzvíz-elvezetés
KR 1 1. kazán-visszatérő (pl. padlófűtés)
KR 2 2. kazán-visszatérő (pl. padlófűtés)

KTS Rp 3/4 kazánhőmérséklet-érzékelő
KTÜ kazánajtó
KV kazán-előremenő
RG Rp 1/2 karmantyú a kiegészítő szabályozó berendezéshez
SA R 2 biztonsági csatlakozás
SCH kémlelőnyílás

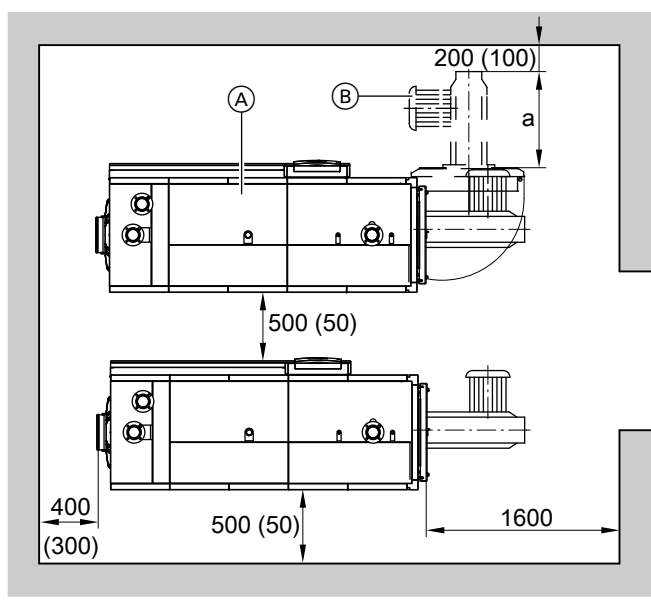
Méret táblázat

Névleges teljesítmény	kW	787	978	1100	1400
a	mm	1114	1114	1296	1296
b	mm	302	302	352	352
c	mm	673	873	972	1322
d	mm	590	590	669	669
e	mm	1726	1926	2025	2375
f	mm	960	960	1200	1200
g	mm	1281	1281	1463	1463
h	mm	1198	1198	1216	1216
k	mm	1703	1903	2002	2352
l	mm	2785	2985	3085	3435
m	mm	2894	3094	3193	3543
n	mm	1938	2138	2237	2587
o	mm	3021	3221	3338	3688

Beszállítási nehézségek esetén le lehet szerelni a kazánajtót és az égéstermék-kamra fedelét.

Felállítás

Legkisebb távolságok



„a” méret: Az égő beépítési hossza
 (A) fűtőkazán
 (B) égő

Az egyszerű szerelés és karbantartás érdekében be kell tartani a megadott méreteket; szűk hely esetén csak a (zárójelben megadott) legkisebb távolságokat kell betartani. Szállítási állapotban a kazánajtó jobbra nyithatóan van felszerelve. A csuklópánt-csapcszegeket át lehet dugni a másik oldalra, hogy az ajtó balra nyíljon.

Felállítás

■ A levegő ne legyen freonszármazékokkal szennyezett (freonszármazékokat pl. spray-k, festékek, oldó- és tisztítószeresek tartalmazznak).

■ Kerülje az erős porképződést.

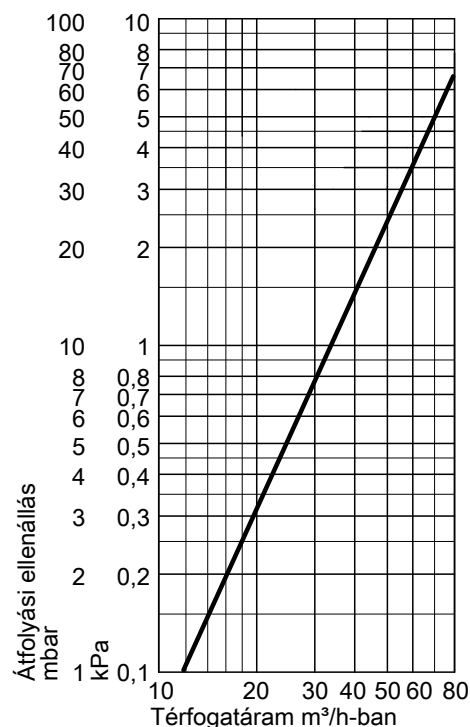
■ Kerülje a magas páratartalmat.

■ A felállítási helyiség fagyálló és jól szellőztethető legyen.

Ellenkező esetben a készülék károsodhat.

A fűtőkazánt csak akkor szabad felállítani olyan helyiségekben, amelyekben **freonszármazék** által okozott légszennyeződéssel lehet számolni, mint pl. fodrászatokban, nyomdákban, vegyi tisztítóknak, laborokban stb., ha gondoskodtak elegendő szennyezetlen, égést tápláló levegő bejuttatásáról.

Fűtővíz oldali átfolyási ellenállás



A Vitocrossal 300 csak szivattyúval ellátott melegvízes rendszerekhez alkalmas.

Szállítási terjedelem

Szállítási terjedelem:

- Hőszigetelt kazántest
(Az égőkamra és a hőcserélő modult kizárólag külön szállítjuk.)
- Kazánköri szabályozó, csatlakozásra készen huzalozva
- Kazánajtó égőlappal
- Ellenkarima csavarokkal és tömítésekkel
- Csőcsonk a biztonságtechnikai felszereléshez – nincs szükség kiegészítő előremenő közdarabra

Megfelelő blokk gázégőket a Weishaupt, ill. a Riello cég gyárt; ezeket külön kell megrendelni (lásd az árjegyzéket).

Ezek kiszállításáról az égő gyártója gondoskodik. Más gyártmányú égőket is lehet alkalmazni.

Szabályozóváltozatok

Egykazános rendszerekhez:

- Vitocontrol kapcsolószekrény nélkül
Vitotronic 100 (GC1B típus)
állandó kazánvíz-hőmérsékletre vagy időjárás függvényében vezérelt üzemhez, kapcsolószekrényrel (lásd lent) vagy külső szabályozóval
Vitotronic 200 (GW1B típus)
folyamatosan változó kazánvíz-hőmérsékletre
keverőszabályozás nélkül
Vitotronic 300 (GW2B típus)
folyamatosan változó kazánvíz-hőmérsékletre
max. 2 db keverőszelepes fűtőkörhöz való keverőszabályozással
- Vitocontrol kapcsolószekrényrel
Vitotronic 100 (GC1B típus)
és
Vitocontrol kapcsolószekrény Vitotronic 300-K (MW1B típusú) szabályozóval időjárás függvényében vezérelt üzemhez és max. 2, keverőszeleppel rendelkező fűtőkör keverőszabályozásához, valamint további Vitotronic 200-H (HK1B vagy HK3B típusú) szabályozóhoz 1, ill. max. 3, keverőszeleppel rendelkező fűtőkör szabályozásához
vagy
kapcsolószekrény külső szabályozóval (helyszínen szerelendő)

- Vitocontrol kapcsolószekrény nélkül
Vitotronic 100 (GC1B típus) és **LON-modul Vitotronic 300-K** (MW1B típusú) szabályozóval
folyamatosan változó kazánvíz-hőmérsékletre (az egyik fűtőkazán szállítási terjedelme tartalmazza a többkazános rendszer szabályozástechnikai alapfelszerelését)
és
Vitotronic 100 (GC1B típus) és **LON-Modul** folyamatosan változó kazánvíz-hőmérsékletre
a többkazános rendszer minden további fűtőkazánjához
- Vitocontrol kapcsolószekrényrel
Vitotronic 100 (GC1B típus) és **LON-Modul** folyamatosan változó kazánvíz-hőmérsékletre
a többkazános rendszer mindegyik fűtőkazánjához
és
Vitocontrol kapcsolószekrény Vitotronic 300-K (MW1B típusú) szabályozóval többkazános rendszerhez, időjárás függvényében vezérelt üzemhez és max. 2, keverőszeleppel rendelkező fűtőkör keverőszabályozásához, valamint további Vitotronic 200-H (HK1B vagy HK3B típusú) szabályozóhoz 1, ill. max. 3, keverőszeleppel rendelkező fűtőkör szabályozásához
vagy
kapcsolószekrény külső szabályozóval (helyszínen szerelendő)

Többkazános rendszerekhez:

(max. 4 fűtőkazán)

A fűtőkazán kiegészítő tartozékai

Lásd az árjegyzéket és a „Fűtőkazán kiegészítő tartozékai” adatlapot.

Üzemeltetési feltételek

A Vitotronic kazánköri szabályozókkal való üzemeltetés feltételei

A vízminőségre vonatkozó követelményeket lásd a „Vízminőségre vonatkozó irányértékek” c. tervezési segédletben.

	Követelmények
1. Fűtővíz-tömegáram	Nincs
2. Kazánvisszatérő víz hőmérséklet (minimális érték)	Nincs
3. Alsó kazánvíz-hőmérséklet	Nincs
4. Alsó kazánvíz-hőmérséklet fagyvédelemhez	10 °C – a Viessmann szabályozó biztosítja
5. Kétfokozatú égőüzemmód	Nincs
6. Folyamatos szabályozású égőüzemmód	Nincs
7. Csökkentett üzem	Nincs – teljes csökkentés lehetséges
8. Hétvégi csökkentett üzem	Nincs – teljes csökkentés lehetséges

Tervezési utasítások

Felállítás helyiség levegőjétől függő üzemhez

(B₂₃, B₃₃)

Tervezési utasítások (folytatás)

A helyiség levegőjétől függő, 50 kW feletti teljes névleges teljesítménnyel működő tüzelőberendezések esetén akkor tekinthető az égést tápláló levegőellátás megfelelőnek, ha a tüzelőberendezések felállítása olyan helyiségekben történik, amelyek rendelkeznek egy szabadba vezető nyílással vagy vezetékkel.

A nyílás keresztmetszetének legalább 150 cm²-nek kell lennie és az az 50 kW-on túlmenő minden további kW-ra további 2 cm²-t kell számítani.

A vezetékeket az áramlási viszonyokat tekintve egyenértékűre kell méretezni. A szükséges keresztmetszetet legfeljebb két nyílásra vagy vezetékre szabad elosztani.

Semlegesítés

A kondenzáció során 3 és 4 pH-érték közötti savas kondenzvíz keletkezik. Ezt a kondenzvizet semlegesítő berendezésben semlegesítő szer segítségével semlegesíteni lehet.

A további információkat lásd a „Fűtőkazán kiegészítő tartozékai” című tervezési segédletben és adattapon.

Megfelelő égő beszerelése

Az égőnek meg kell felelnie a fűtőkazán adott névleges teljesítményének és a fűtőgáz oldali ellenállásnak (lásd az égőgyártó által megadott műszaki adatokat).

Az égőfej anyagának alkalmasnak kell lennie legalább 500 °C-ig terjedő üzemi hőmérsékletekhez.

Az égőcsőnek legalább 135 mm hosszúnak kell lennie.

Az égőnek rendelkeznie kell az MSZ EN 676 szerinti vizsgálattal és a 90/396/EGK irányelv szerinti CE-jelöléssel.

Égőbeállítás

Állítsa be az égő gázátfolyási értékét a fűtőkazán megadott névleges teljesítményére.

Égőcsatlakozás

Az égőcsőnyílás megfelel az MSZ EN 303-1 szabványnak.

Az égő felszereléséhez a szállítási terjedelemben lévő égőlapot kell alkalmazni.

Amennyiben az égőlap gyárilag nincs előkészítve, fúrjon égőrögzítő furatokat az égőkarimába, és égesse ki az égőnyílást.

Max. égőcsőnyílás Ø 350 mm.

Ha eltérőek a méretek, akkor a kazánajtóban lévő hőszigetelés nyílását az égőcső átmérőjének megfelelően után kell vágni.

Az égő felszerelése után az égőcső és a hőszigetelőtömb közötti gyűrű alakú nyílást a tartozékként szállított hőálló hőszigetelő anyaggal kell tömíteni.

Külön kívánságra (felár ellenében) gyárilag is előkészíthetők az égőlapok. Ehhez kérjük, rendelésnél adja meg az égő gyártmányát és típusát.

Az égőcsőnek túl kell nyúlnia a kazánajtó hőszigetelésén.

További tervezési tudnivalók

Lásd a jelen fűtőkazán tervezési segédletét.

Bevizsgált minőség



Rendelkezik az érvényes EK-irányelvek szerinti CE-jelöléssel.



Az ÖVGW gáz- és vízipari termékekre vonatkozó minőségjelzése az 1942. évi DRGBI. I minőségi jelzésekre vonatkozó rendeletnek megfelelően.

Műszaki változtatások jogát fenntartjuk!

Viessmann Fűtés technika Kft.
2045 Törökbálint
Süssen u. 3.
Telefon: 06-23 / 334-334
Telefax: 06-23 / 334-339
www.viessmann.hu

5793 499 HU