

Műszaki adatlap

A rendelésszámokat és árakat lásd az árjegyzékben

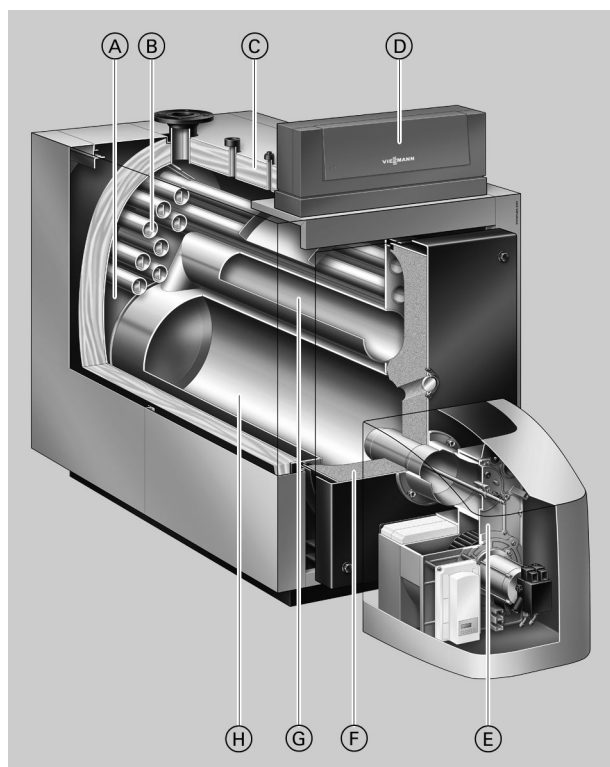


VITOPLEX 200 Típus: SX2A

Alacsony hőmérsékletű olaj-/gázüzemű fűtőkazán
Háromhuzamú kazán
Időjárásfüggő kazánvíz-hőmérséklethez.
Vitotrans 300-zal kondenzációs egységként.

Szembetűnő előnyök

- Takarékos és környezetkímélő az időjárásfüggő kazánvíz-hőmérsékletnek köszönhetően.
- Szabványos hatásfok: 89 % (H_s)/95 % (H_i).
- Választható nemesacél égéstermék-/vízhőcserélő a kondenzációs hőhasznosítás miatti magasabb szabványos hatásfok esetén.
- Háromhuzamú kazán alacsony tüztérterheléssel, ami alacsony károsanyag-kibocsátású, káros anyagokban szegény égést eredményez.
- A tágas vízterek és a nagy víztartalom garantálják a jó gravitációs cirkulációt és a biztos hőelvezetést.



- Beépített Therm-Control kazánvédelem az egyszerű hidraulikus csatlakoztatáshoz – mind a visszakeverő szivattyútól, mind a vízszatúrő víz hőmérséklet emelésétől el lehet tekinteni.
- 300 kW-ig nincs szükség vízhiány-biztosítóra.
- Könnyen beszállítható a fűtőhelyiségbe, és kompakt felépítésének köszönhetően helytakarékosan felállítható – fontos szempont a korszerűsítésnél.
- Vitoflame 100–270 kW-os Unit olaj/gáz blokkégők rendelhetők.
- Fastfix szerelési rendszer a szabályozáshoz és a hőszigeteléshez.

- (A) a tágas vízterek és a nagy víztartalom biztosítják a megfelelő önkeringést és az egyszerű hidraulikus csatlakoztatást
- (B) harmadik fűtőgázhuzam
- (C) nagy hatékonyságú hőszigetelés
- (D) Vitotronic – az új szabályozó-nemzedék: intelligens, könnyen szerelhető, kezelhető és karbantartható
- (E) Vitoflame 100 Viessmann Unit égő
- (F) a kazánajtó hőszigetelése
- (G) második fűtőgázhuzam
- (H) tüztér

A kazán műszaki adatai

Műszaki adatok

Névleges teljesítmény	kW	90	120	150	200	270	350	440	560
Névleges hőterhelés	kW	98	130	163	217	293	380	478	609
CE-jelölés – a hatásfokra vonatkozó irányelv: – a gázkészülékekre vonatkozó irányelv szerint		CE-0085BQ0020 CE-0085BQ0020						—	—
Max. előremenő hőmérséklet (= biztonsági hőmérséklet)	°C	110 (–120 °C külön kérésre)							
Max. üzemi hőmérséklet	°C	95							
Max. üzemi nyomás	bar kPa	4 400							
Fűtőgáz oldali ellenállás	Pa mbar	60 0,6	80 0,8	100 1,0	200 2,0	180 1,8	310 3,1	280 2,8	400 4,0
A kazántest méretei									
Mélység (q méret)* ¹	mm	1195	1400	1385	1580	1600	1800	1825	1970
Szélesség (d méret)	mm	575	575	650	650	730	730	865	865
Magasság (csőcsomakkal együtt) (t méret)	mm	1145	1145	1180	1180	1285	1285	1455	1455
Befoglaló méretek									
Teljes mélység (r méret)	mm	1260	1460	1445	1640	1660	1860	1885	2030
Teljes hossz égővel és fedéllel együtt (s méret)	mm	1660	1860	1865	2060	2085	—	—	—
Teljes szélesség (e méret)	mm	755	755	825	825	905	905	1040	1040
Teljes magasság (b méret)	mm	1315	1315	1350	1350	1460	1460	1625	1625
Karbantartási magasság (szabályozó) (a méret)	mm	1485	1485	1520	1520	1630	1630	1795	1795
Magasság									
– hangelnyelő állítható lábak	mm	28	28	28	28	28	28	28	28
– hangelnyelő kazánalátétek (terhelt állapotban)	mm	—	—	—	—	—	37	37	37
Alapzat									
Hossz	mm	1000	1200	1200	1400	1400	1650	1650	1800
Szélesség	mm	760	760	830	830	900	900	1040	1040
Tűztérátmérő	mm	380	380	400	400	480	480	570	570
Tűztérhossz	mm	800	1000	1000	1200	1200	1400	1400	1550
Tömeg, kazántest	kg	300	345	405	455	630	700	925	1025
Össztömeg	kg	345	390	455	505	680	760	990	1095
Kazán hőszigeteléssel és kazánkörü szabályozóval									
Össztömeg	kg	375	420	485	535	710	—	—	—
Fűtőkazán hőszigeteléssel, égővel és kazánkörü szabályozóval együtt									
Űrtartalom, kazánvíz	liter	180	210	255	300	400	445	600	635
A kazán csatlakozásai									
Kazán-előremenő és -visszatérő	PN 6 DN	65	65	65	65	65	80	100	100
Biztonsági csatlakozás (biztonsági szelep)	R	1 1/4	1 1/4	1 1/4	1 1/4	1 1/4	1 1/4	1 1/2	1 1/2
Üritő csőcsomók	R				1 1/4				
Az égéstermék-re jellemző értékek ²									
Hőmérséklet (60 °C-os kazánvíz-hőmérséklet esetén)									
– Ha a névleges teljesítmény	°C				180				
– Ha a részterhelés	°C				125				
Hőmérséklet (80 °C-os kazánvíz-hőmérséklet esetén)	°C				195				
Égéstermék-tömegáram									
– Földgáz esetén	kg/h				1,5225 x hőterhelés kW-ban				
– EL fűtőolaj esetén:	kg/h				1,5 x hőterhelés kW-ban				
Szükséges szállítónyomás	Pa/mbar				0				
Égéstermék-csatlakozás	Ø mm	180	180	200	200	200	200	250	250

*1 Ha a kazánajtó le van szerelve.

*2 Számított értékek az égéstermék-rendszer méretezéséhez az MSZ EN 13384 szerint, EL fűtőolaj esetén 13,2 % CO₂-ra és földgáz esetén 10 % CO₂-ra vonatkoztatva.

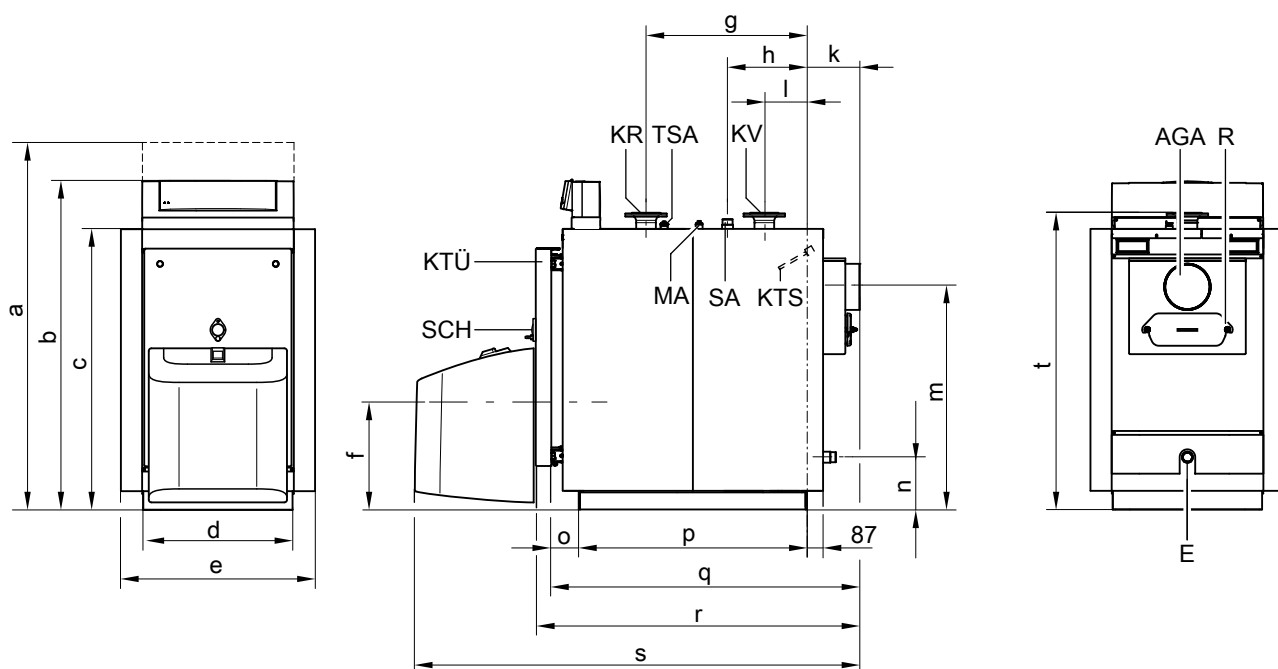
Égéstermék-hőmérsékletek mért bruttó értékeként 20 °C-os égést tápláló levegő hőmérsékletnél.

A részterhelésre vonatkozó adatok a névleges teljesítmény 60%-os teljesítésére vonatkoznak. Ettől eltérő (üzem módtól függő) részterhelés esetén az égéstermék-tömegáramot az eltérésnek megfelelően kell kiszámítani.

A kazán műszaki adatai (folytatás)

Névleges teljesítmény	kW	90	120	150	200	270	350	440	560
Szabványos hatásfok (fűtőolajjal történő üzem esetén) 75/60 °C fűtőrendszer-hőmérséklet esetén	%	89 (H _s)/95 (H _i)							
Készüléti veszteség q _{B,70}	%	0,40	0,35	0,30	0,30	0,25	0,25	0,22	0,20
Hangnyomásszint* ³ 1 m a kazán előtt (1./2. fokozat)	dB(A)	<68/<69					–		
Az égéstermék-elvezetésben (1./2. fokozat)	dB(A)	<96/<103					–		
Megfelelő Vitotrans 300									
– Gázüzem	Rend. sz.	Z010 326	Z010 327		Z010 328		Z010 329		
– Olajüzem	Rend. sz.	Z010 330	Z010 331		Z010 332		Z010 333		
Névleges teljesítmény Fűtőkazán Vitotrans 300-zal									
– Gázüzem	kW	98,7	131,4	164,3	219,0	295,6	383,3	478,7	608,9
– Olajüzem	kW	95,8	127,8	159,8	213,0	287,5	372,7	466,4	593,5
CE-jelölés Vitotrans 300 fűtőkazánnal kondenzációs egységként		CE-0085BS0287							
Fűtőgáz oldali ellenállás Fűtőkazán Vitotrans 300-zal	Pa mbar	125 1,25	145 1,45	185 1,85	285 2,85	280 2,80	410 4,10	385 3,85	505 5,05
Teljes hossz Fűtőkazán Vitotrans 300-zal Égő nélkül	mm	1990		2290		2570		2950	

Méretetek

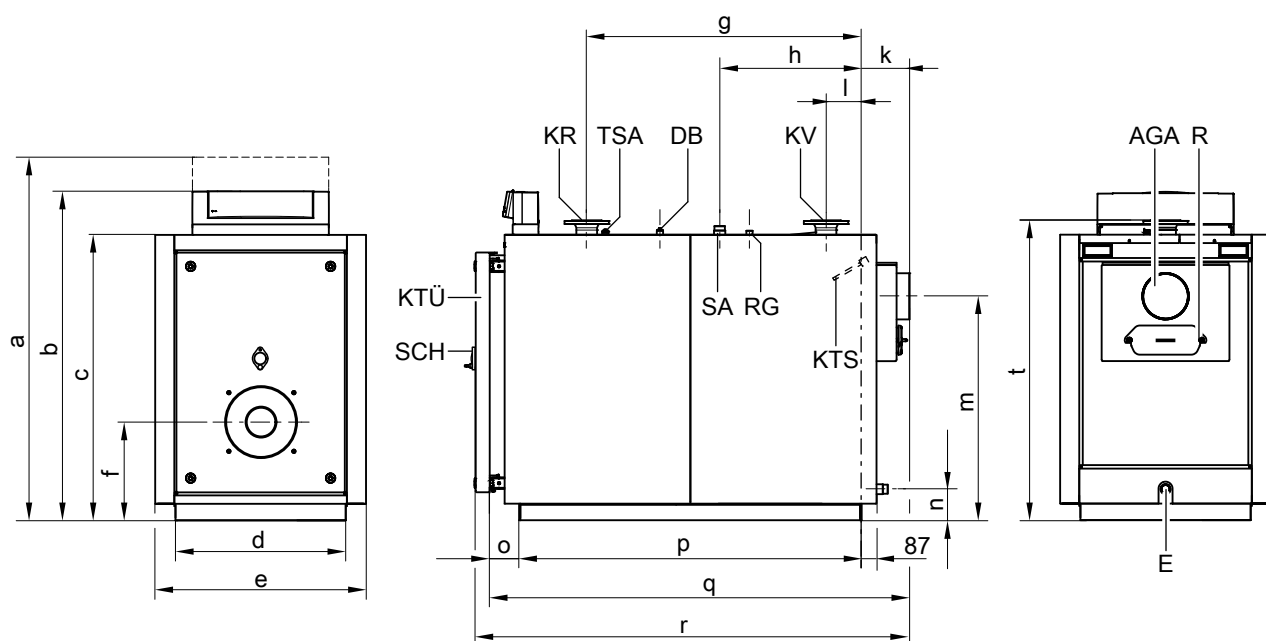


90–270 kW

AGA égéstermék csatlakozás
E ürítő csőcsomók
KR kazán-visszatérő
KTS kazánhőmérséklet-érzékelő
KTÜ kazánajtó
KV kazán-előremenő

MA karmantyú a nyomásmérőhöz, R ½
R tisztítónyílás
SA biztonsági csatlakozás (biztonsági szelep)
SCH kémlelőnyílás
TSA karmantyú a Therm-Control hőmérséklet-érzékelőhöz, R ½

*³ A hangnyomásszint-mérés irányértékei nem garanciális értékek, mivel a hangnyomásszint-mérések mindig függnek az adott berendezéstől. Ezek az adatok a Viessmann Vitoflame 100 blokk olaj-/gázégő egységekre vonatkoznak.



350–560 kW

AGA	égéstermék csatlakozás	KV	kazán-előremenő
DB	R ½ karmantyú a maximális nyomást korlátozó berendezéshez	R	tisztítónyílás
E	űrítő csőcsonk	RG	R ½ karmantyú a kiegészítő szabályozó berendezéshez
KR	kazán-visszatérő	SA	biztonsági csatlakozás (biztonsági szelep)
KTS	kazánhőmérséklet-érzékelő	SCH	kémlelőnyílás
KTÜ	kazánajtó	TSA	karmantyú a Therm-Control hőmérséklet-érzékelőhöz, R ½

Méret táblázat

Névleges teljesítmény	kW	90	120	150	200	270	350	440	560
a	mm	1485	1485	1520	1520	1630	1630	1795	1795
b	mm	1315	1315	1350	1350	1460	1460	1625	1625
c	mm	1085	1085	1115	1115	1225	1225	1395	1395
d	mm	575	575	650	650	730	730	865	865
e	mm	755	755	825	825	905	905	1040	1040
f	mm	440	440	440	440	420	420	470	470
g	mm	622	825	811	1009	979	1179	1146	1292
h	mm	307	395	324	423	409	609	710	783
k	mm	203	203	203	203	203	203	224	224
l	mm	165	165	151	151	153	153	166	166
m	mm	860	860	885	885	960	960	1110	1110
n	mm	200	200	190	190	135	135	135	135
o	mm	110	110	110	110	130	130	130	130
p (a talpsínek hossza)	mm	882	1085	1071	1268	1269	1469	1471	1617
q (beépítési méret)	mm	1195	1400	1385	1580	1600	1800	1825	1970
r	mm	1260	1460	1445	1640	1660	1860	1885	2030
s	mm	1670	1875	1880	2075	2095	—	—	—
t	mm	1145	1145	1180	1180	1285	1285	1455	1455

Beszállítási nehézségek esetén le lehet szerelni a kazánajtót.

f mé- Kérjük, vegye figyelembe az égő beépítési magasságát.

ret:

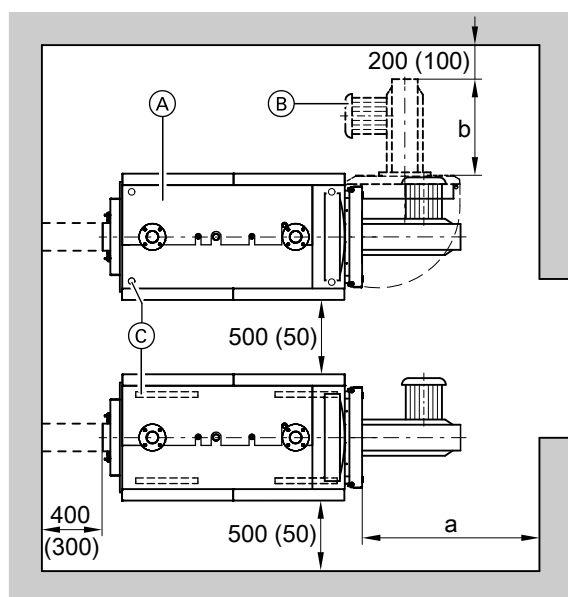
q mé- Ha a kazánajtó le van szerelve.

ret:

A kazán műszaki adatai (folytatás)

Felállítás

Legkisebb távolságok



- (A) kazán
(B) égő
(C) hangelnyelő állítható lábak (90–560 kW) vagy hangelnyelő kazánalátétek (350–560 kW)

Névleges teljesítmény	kW	90	120	150	200	270	350	440	560
a	mm	1100			1400		1600		

a méret: A fűtőkazán előtt szükség van erre a mélységre az örvénykeltők kisereléséhez és a fűtőgázhuzamok tisztításához.
b méret: Vegye figyelembe az égő beépítési hosszát.

Felállítási feltételek

- A levegő ne legyen freonszármazékokkal szennyezett (freonszármazékokat pl. sprayk, festékek, oldó- és tisztítószerke tartalmaznak)
- Kerülje az erős porképződést
- Kerülje a magas páratartalmat
- A felállítási helyiség fagymentes és jól szellőztethető legyen

Az egyszerű szerelés és karbantartás érdekében be kell tartani a megadott méreteket; szűk hely esetén csak a (zárójelben megadott) legkisebb távolságokat kell betartani. Szállítási állapotban a kazánajtó balra nyithatóan van felszerelve. A csuklópánt-csapszegeket át lehet dugni a másik oldalra, hogy az ajtó jobbra nyíljon.

Ellenkező esetben a készülék károsodhat.

A fűtőkazánt csak akkor szabad felállítani olyan helyiségekben, amelyekben **freonszármazék** által okozott légszennyeződéssel lehet számolni, mint pl. fodrászatokban, nyomdákban, vegyi tisztítókból, laborokban stb., ha gondoskodtak elegendő szennyezetlen, égést tápláló levegő bejuttatásáról.

Az égő beépítése

Fűtőkazán 120 kW-ig:

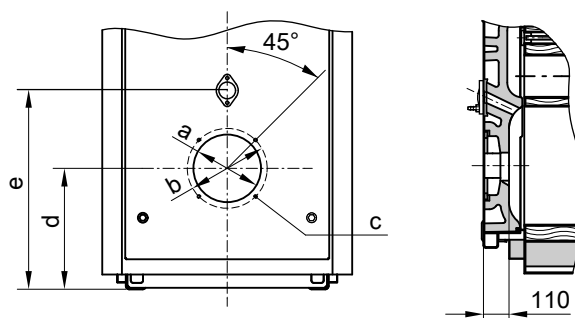
Az égőörögző furatok lyukköre, az égőörögző furatok és az égőcsőnyílás megfelelnek az MSZ EN 226 szabvány előírásainak.

150 kW feletti fűtőkazánok:

Az égőörögző furatok lyukköre, az égőörögző furatok és az égőcsőnyílás megfelelnek az alábbi táblázatnak.

Az égő közvetlenül a nyitható kazánajtóra szerelhető. Ha az égő beépítési méretei eltérnek az alábbi táblázatban megadott méretektől, akkor szerelje fel a szállítási terjedelemben található égőlapot.

Külön kívánságra (felár ellenében) gyárilag is előkészíthetők az égőlapok. Ehhez kérjük, rendelésnél adja meg az égő gyártmányát és típusát. Az égőcsőnek ki kell nyúlnia a kazánajtó hőszigeteléséből.

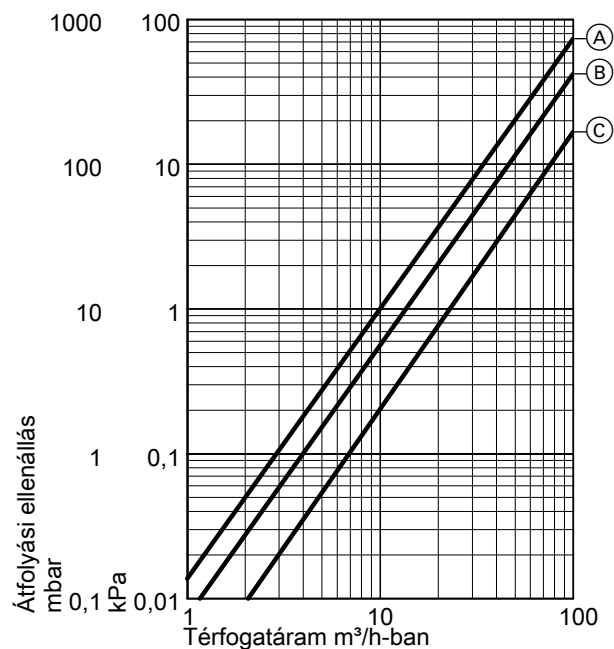


Névleges teljesítmény	kW	90	120	150	200	270	350	440	560
a	Ø mm	135	135	240	240	240	240	290	290
b	Ø mm	170	170	270	270	270	270	330	330

A kazán műszaki adatai (folytatás)

Névleges teljesítmény	kW	90	120	150	200	270	350	440	560
c	Mennyiség/menet	4/M 8	4/M 8	4/M 10	4/M 10	4/M 10	4/M 10	4/M 12	4/M 12
d	mm	440	440	440	440	420	420	470	470
e	mm	650	650	650	650	670	670	780	780

Fűtővíz oldali átfolyási ellenállás



A Vitoplex 200 csak szivattyúval ellátott melegvízes rendszerekhez alkalmas.

- Ⓐ névleges teljesítmény: 90–270 kW
- Ⓑ névleges teljesítmény 350 kW
- Ⓒ névleges hőteljesítmény 440 és 560 kW

A Vitotrans 300 műszaki adatai

Műszaki adatok

Vitotrans 300					
– Gázüzem	Rend. sz.		Z101 326	Z101 327	Z101 328
– Olajüzem	Rend. sz.		Z101 330	Z101 331	Z101 332
A kazán névleges teljesítménye	kW		90-125	140-200	230-350
A Vitotrans 300 névleges teljesítménytartománya					
– Gázüzemben	kW-tól	8,7	12,7	21,8	33,3
	kW-ig	11,9	19,0	33,3	48,9
– Olajüzemben	kW-tól	5,8	8,8	14,9	22,9
	kW-ig	8,1	13,0	22,7	33,5
Max. üzemi nyomás	bar	4	4	4	6
	MPa	0,4	0,4	0,4	0,6
Max. előremenő hőmérséklet (= biztonsági hőmérséklet)	°C	110	110	110	110
Fűtőgáz oldali ellenállás	mbar	0,65	0,85	1,00	1,05
	Pa	65	85	100	105
Égéstermék-hőmérséklet					
– Gázüzem	°C	65	65	65	65
– Olajüzem	°C	70	70	70	70
Égéstermék-tömegáram	kg/h-tól	136	213	383	546
	kg/h-ig	213	341	596	954
Befoglaló méretek					
Teljes hossz (h méret) ellenkarimák- kal	mm	666	777	856	967
Teljes szélesség (b méret)	mm	714	760	837	928
Teljes magasság (c méret)	mm	1037	1152	1167	1350
Beépítési méretek					
Hossz ellenkarimák nélkül	mm	648	760	837	928
Szélesség (a méret)	mm	618	636	706	839
Magasság (d méret)	mm	1081	1098	1172	1296
A hőcserélő tömege	kg	94	119	144	234
Össztömeg	kg	125	150	188	284
Hőcserélő hőszigeteléssel					
Úrtartalom					
Fűtővíz	liter	70	97	134	181
Égéstermék	m ³	0,055	0,096	0,133	0,223
Csatlakozások					
Előremenő és visszatérő fűtővíz	DN	40	50	50	65
Kondenzvíz-elvezetés	R	½	½	½	½
Égéstermék-csatlakozás					
– a fűtőkazánhoz	NW	180	200	200	250
– az égéstermék elvezető rendszer- hez	NW	150	200	200	250

A Vitotrans 300 névleges teljesítmény-tartománya és az égéstermék hőmérséklete

A Vitotrans 300 hőtéljesítménye gázüzem esetén, 200/65 °C-os égéstermékkihűtés mellett, valamint olajüzem esetén, 200/70 °C-os égéstermékkihűtés mellett és a Vitotrans 300-ban 40 °C-ról 42,5 °C-ra történő fűtővízhőmérséklet-emelésnél.

Az egyéb hőmérsékletekre való átszámítást lásd a „Teljesítményadatok” c. fejezetben.

Fűtőgáz oldali ellenállás

Fűtőgáz oldali ellenállás névleges teljesítménynél. Az égőnek le kell győznie a fűtőkazán, a Vitotrans 300 és az égéstermékcső fűtőgáz oldali ellenállását, a Viessmann Vitoflame 100 égőket nem lehet alkalmazni a Vitotrans 300 égéstermék-/víz-hőcserélőkkel együtt.

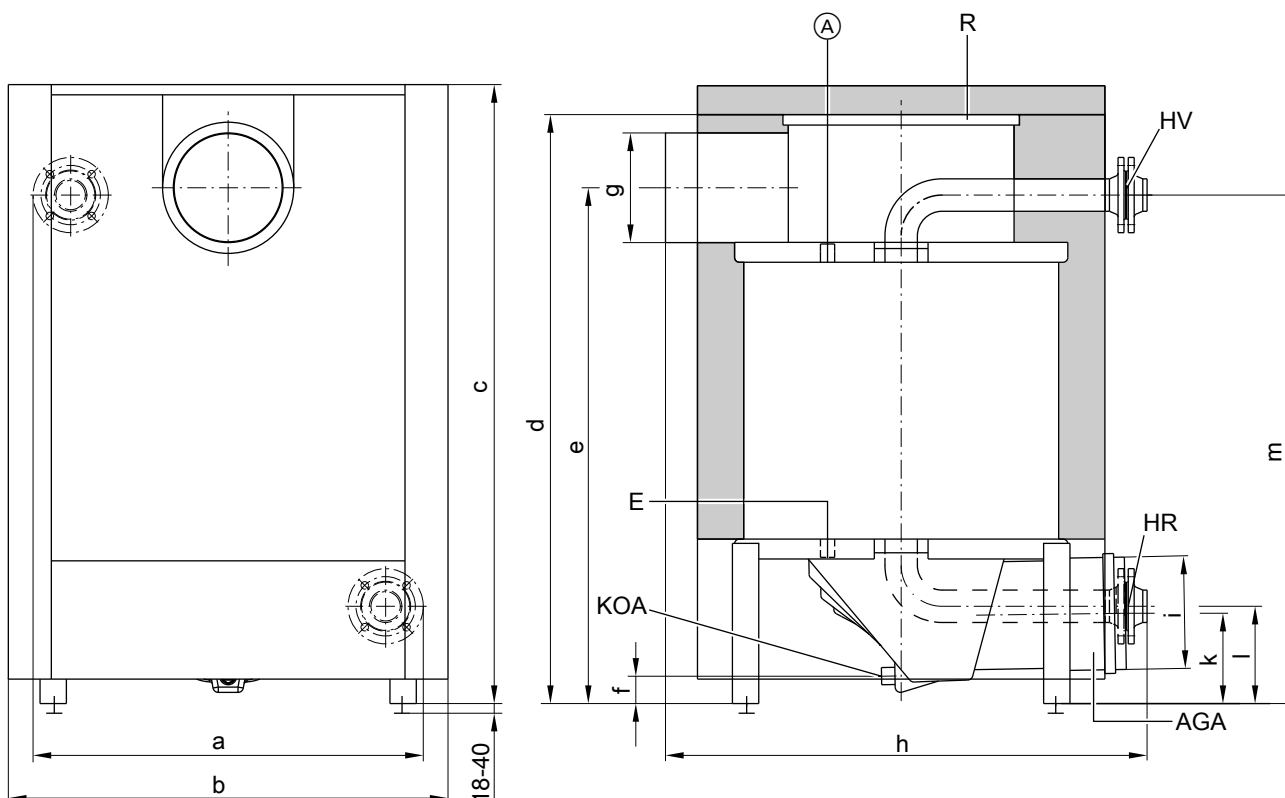
Bevizsgált minőség



Rendelkezik az érvényes EK-irányelvek szerinti CE-jelöléssel az MSZ EN 12828 szerinti max. 110 °C-os megengedett előremenő vízhőmérséklet esetén (biztonsági hőmérséklet).

A Vitotrans 300 műszaki adatai (folytatás)

Méretek



(A) Kiegészítő karmantyúk R ½
 AGA égéstermék csatlakozás
 E ürítő csőcsomók, R ½
 HR visszatérő fűtővíz (belépés)

HV előremenő fűtővíz (kilépés)
 KOA kondenzvíz-elvezetés Ø 32
 R tisztítónyílás

Méret táblázat

Rend. sz.		Z010 326 Z010 330	Z010 327 Z010 331	Z010 328 Z010 332	Z010 329 Z010 333
a	mm	628	656	726	839
b	mm	714	746	818	912
c	mm	1022	1098	1151	1308
d	mm	965	1043	1096	1245
e	mm	851	907	960	1080
f	mm	73	53	51	88
g (belső)	Ø mm	181	201	201	251
h	mm	707	818	896	1015
i (belső)	Ø mm	151	201	201	251
k	mm	165	170	168	230
l	mm	170	172	181	232
m	mm	851	899	946	1075

Szállítási állapot

Hőcserélő alaptest felszerelt égéstermék-gyűjtőkamrával. Az ellenkarimák a csőcsomókra vannak csavarozva.

1 db, hőszigetelést tartalmazó doboz

Égéstermék oldali csatlakozás

A fűtőkazán és az égéstermék-/víz-hőcserélő égéstermékcsőcsomókat összekötő karmantyúval (kiegészítő tartozék) kell összekötni (nem kell forrasztani).

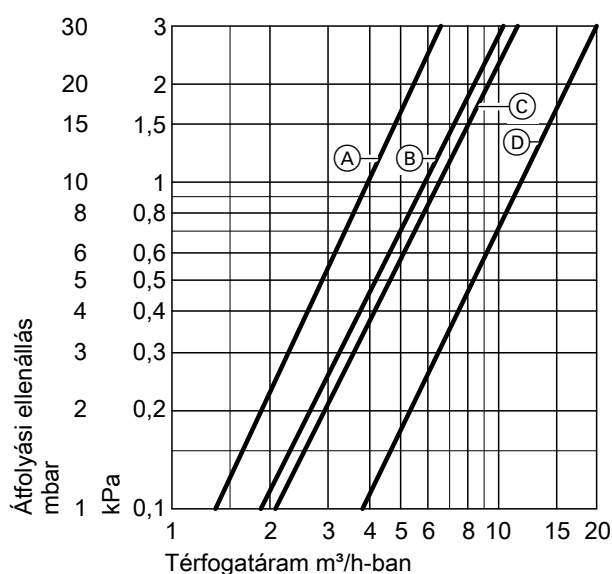
Magasság-kiegyenlítés:

- Vitoplex fűtőkazán esetén beállítócsavarokkal
- Vitorond fűtőkazán esetén helyszínen szerelendő közdarabbal

A Vitotrans 300 műszaki adatai (folytatás)

Fűtővíz oldali átfolyási ellenállás

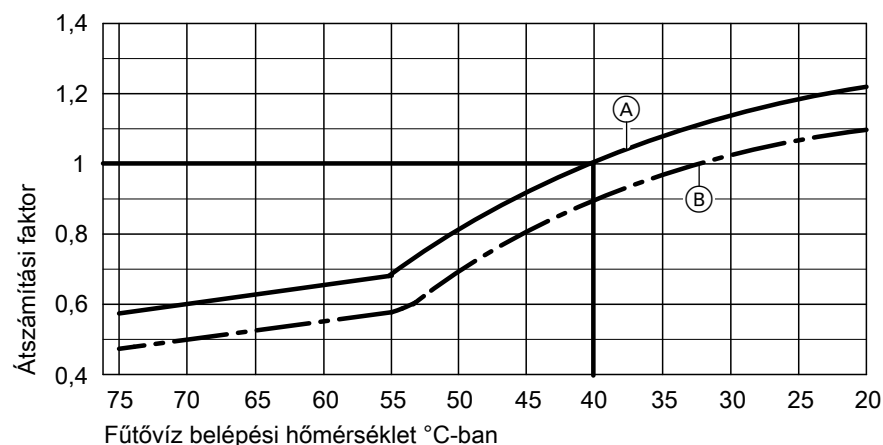
Rend. sz. Z010 326–Z010 333



Rend. sz.	Jelleggörbe
Z010 326	Ⓐ
Z010 330	
Z010 327	Ⓑ
Z010 331	
Z010 328	Ⓒ
Z010 332	
Z010 329	Ⓓ
Z010 333	

Teljesítményadatok

Vitotrans 300, gázüzemhez



- Ⓐ az égéstermék belépési hőmérséklete 200 °C
 Ⓑ az égéstermék belépési hőmérséklete 180 °C

A teljesítményadatok átszámítása

A Vitotrans 300 égéstermék-/víz-hőcserélő hőteljesítmény-adatai a hőcserélőbe 200 °C-os hőmérséklettel belépő égéstermékre és 40 °C-os hőmérséklettel belépő fűtővízre vonatkoznak.

Ettől eltérő feltételek esetén a teljesítmény a megadott névleges teljesítménynek a grafikonban ábrázolt átszámítási tényezővel való megszorzásával számítható ki.

A fűtőkazán szállítási állapota

Kazántest felszerelt kazánajtóval és felcsavarozott tisztítófedéllel.
 Az ellenkarimák a csöcszonokra vannak csavarozva.
 A beállítócsavarok az égőkamrában találhatók.
 A tisztítóeszköz a fűtőkazán tetején található.

- 2 Hőszigetelést tartalmazó doboz
 1 A kazánköri szabályozót tartalmazó doboz és 1 db, a műszaki dokumentációt tartalmazó doboz
 1 Therm-Control

A fűtőkazán szállítási állapota (folytatás)

- 1 db termékmelléklet (a Vitoplex 200 kódkártyája és műszaki dokumentációja)
- 1 db égőlap (150 kW-tól)

- Vitoplex 200, 90–270 kW:
A rendelestől függően Vitoflame 100 blokk olaj- vagy gázégő.
- Vitoplex 200, 350–560 kW:
Megfelelő olaj-/gáz blokkégőket a Weishaupt és az ELCO cég gyárt; ezeket külön kell megrendelni (lásd az árjegyzéket). A szállításról a Weishaupt, ill. az ELCO cég gondoskodik.

Szabályozóvaltozatok

Egykazános rendszerekhez:

- **Vitotronic 100** (GC1B típus)
Kazánköri szabályozó állandó kazánvíz-hőmérsékletre
- **Vitotronic 200** (GW1B típus)
időjárás függvényében vezérelt kazánköri szabályozó
- **Vitotronic 300** (GW2B típus)
időjárás függvényében vezérelt kazán- és fűtőköri szabályozó max. 2 db, keverőszeleppel rendelkező fűtőkörhöz
- **Vitotronic 200-H** (HK1B vagy HK3B típus)
időjárás függvényében vezérelt fűtőköri szabályozó 1 ill. 3 db, keverőszeleppel rendelkező fűtőkörhöz
- **Vitocontrol kapcsolószelekrény**

- **Vitotronic 200-H és LON-modul** (HK1B vagy HK3B típus) 1 ill. 3 db, keverőszeleppel rendelkező fűtőkörhöz
- **Vitocontrol kapcsolószelekrény**

Többkazános rendszerekhez (max. 4 fűtőkazán):

- **Vitotronic 100** (GC1B típus) és **LON-modul Vitotronic 300-K** szabályozóval (MW1B típus)
max. 4 fűtőkazán időjárás függvényében vezérelt kaszkádkapcsolásához és max. 2 db, keverőszeleppel rendelkező fűtőkör szabályozásához.
(Az első fűtőkazán többkazános rendszerekhez való szabályozástechnikai alapfelszereléssel kerül leszállításra)
- **Vitotronic 100** (GC1B típus) és **LON-modul** a többkazános rendszer minden további fűtőkazánjához

A kazán kiegészítő tartozékai

Lásd az árjegyzéket és a „Kazán kiegészítő tartozékai” adatlapot.

A Vitotronic kazánköri szabályozókkal való üzemeltetés feltételei

A vízminőséggel szemben támasztott követelményeket lásd a kazán tervezési segédletében.

		Követelmények	
Égőterheléses üzem		≥ 60 %	< 60 %
1.	Fűtővíz-térfogatáram	Nincs	
2.	Kazán visszatérő hőmérséklete (minimálmérték) *4	Nincs *5	
3.	Alsó kazánvíz-hőmérséklet	– Olajüzem 50 °C – Gázüzem 60 °C	– Olajüzem 60 °C – Gázüzem 65 °C
4.	Kétfokozatú égőüzemmód	1. fokozat a névleges teljesítmény 60%-a	Nincs szükség minimális terhelésre
5.	Folyamatos szabályozású égőüzemmód	A névleges teljesítmény 60 és 100%-a között	Nincs szükség minimális terhelésre
6.	Csökkentett üzem	Egykazános rendszerek és többkazános rendszerek vezérkazánja – Alsó kazánvíz-hőmérséklettel történő üzem Többkazános rendszerek követő kazánjai – Lekapcsolhatók	
7.	Hétvégi csökkentett üzem	Mint a csökkentett üzem esetében	

*4 A Therm-Control kazánvédelem alkalmazására vonatkozó megfelelő rendszerpéldát a Rendszerpéldák című tervezési segédlet tartalmazza.

*5 Nincs követelmény kizárólag a Therm-Control esetében.

Tervezési utasítások

Megfelelő égő beszerelése

Az égőnek meg kell felelnie a fűtőkazán adott névleges teljesítményének és a fűtőgáz oldali ellenállásnak (lásd az égőgyártó által megadott műszaki adatokat).

Az égőfej anyagának alkalmasnak kell lennie legalább 500 °C-ig terjedő üzemi hőmérsékletre.

Blokk olajégő

Az égőnek rendelkeznie kell az MSZ EN 267 szerinti vizsgálattal és jelöléssel.

Blokk gázégő

Az égőnek rendelkeznie kell az MSZ EN 676 szerinti vizsgálattal és a 2009/142/EK irányelv szerinti CE-jelöléssel.

Égőbeállítás

Állítsa be az égő olaj-, ill. gázátfolyási értékét a fűtőkazán megadott névleges teljesítményére.

Vízhiány-biztosító

Az EN 12828 szerinti vízhiánybiztosító a Vitoplex 200 fűtőkazánok esetében 300 kW-ig nincs szükség (kivéve a tetőtéri hőközpontokat), ha a szériához tartozó kazánkörü szabályozó a szerelési utasításnak megfelelően csatlakoztatva van.

Amennyiben a fűtési rendszerben szivárgás következtében vízhiány keletkezne, miközben az égő egyidejűleg üzemel, akkor a szabályozó kikapcsolja az égőt, hogy így megakadályozza a fűtőkazán és/vagy az égéstermék-elvezető rendszer túlzott felmelegedését.

Megengedett előremenő hőmérsékletek

Forróvíztermelő megengedett előremenő hőmérsékletekhez (= biztonsági hőmérsékletekhez)

■ 110 °C-ig

CE-jelölés:

CE-0085 (90–350 kW) a hatásfokra vonatkozó irányelvnek megfelelően

és

CE-0085 a gázkészülékekre vonatkozó irányelvnek megfelelően

■ 110 °C fölött (120 °C-ig) (egyedi átvétel esetén külön kérésre)

CE-jelölés:

CE-0035 a nyomástartó berendezésekre vonatkozó irányelvnek megfelelően

110 °C feletti biztonsági hőmérséklettel történő üzemeléshez kiegészítő biztonsági berendezésekre van szükség.

– Az üzembiztonsági rendelet értelmében a **90 és 120 kW** közötti teljesítményű fűtőkazánok felügyelete **110 °C feletti** biztonsági hőmérséklet esetén kötelező. A nyomástartó edényekre vonatkozó EU-irányelv 5. sz. megfelelőség-értékelési diagramja alapján a IV. kategóriába sorolandók.

Az első üzembe helyezés előtt a berendezést egy illetékes ellenőrző szervnek (pl. TÜV) kell ellenőriznie.

– Az üzembiztonsági rendelet értelmében **150–560 kW** közötti teljesítményű fűtőkazánok felügyelete **110 °C feletti** biztonsági hőmérséklet esetén kötelező. A nyomástartó edényekre vonatkozó EU-irányelv 5. sz. megfelelőség-értékelési diagramja alapján a IV. kategóriába sorolandók.

Az első üzembe helyezés előtt a berendezést ellenőrizni kell.

– Évente – külső ellenőrzés (a biztonságtechnikai felszerelés és a vízminőség ellenőrzése).

– Három évenként – belső ellenőrzés (helyettesítésként víznyomás-ellenőrzés lehetséges).

– Kilenc évenként – víznyomás-ellenőrzés (a max. próbanyomást lásd a típustáblán).

A vizsgálatot egy illetékes ellenőrző szervnek (pl. TÜV) kell végrehajtania.

További tervezési tudnivalók

Lásd a jelen fűtőkazán tervezési segédletét.

Bevizsgált minőség



Rendelkezik az érvényes EK-irányelvek szerinti CE-jelöléssel.



Az ÖVGW gáz- és víztechnikai készülékekre vonatkozó minőségjelzése az 1942. évi DRGBI I minőségi jelzésekre vonatkozó rendeletnek megfelelően.

Műszaki változtatások jogát fenntartjuk!

Viessmann Fűtés technika Kft.
2045 Törökbálint
Süssen u. 3.
Telefon: 06-23 / 334-334
Telefax: 06-23 / 334-339
www.viessmann.hu

5782 770 HU

Műszaki adatlap

A rendelésszámokat és árakat lásd az árjegyzékben

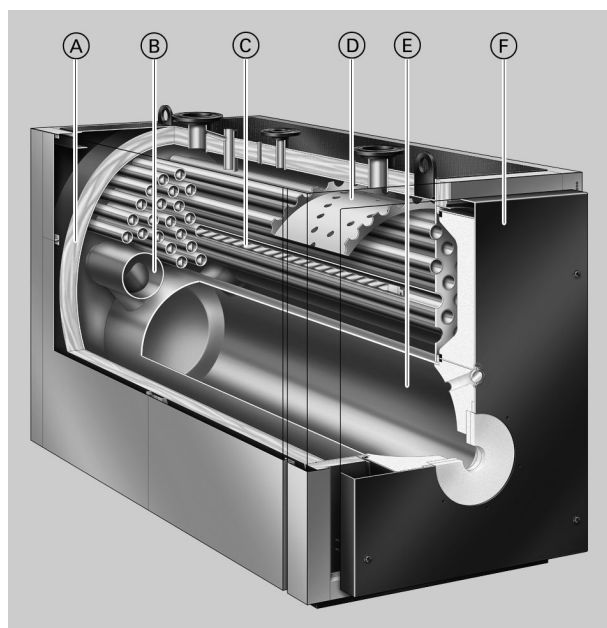


VITOPLEX 200 Típus: SX2A

Alacsony hőmérsékletű olaj-/gázüzemű fűtőkazán
Háromhuzamú kazán
Időjárásfüggő kazánvíz-hőmérséklethez.
Vitotrans 300-zal kondenzációs egységként.

Szembetűnő előnyök

- Takarékos és környezetkímélő az időjárásfüggő kazánvíz-hőmérsékletnek köszönhetően.
- Szabványos hatásfok: 89 % (H_s)/95 % (H_i).
- Választható nemesacél égéstermék-/vízhőcserélő a kondenzációs hőhasznosítás miatti magasabb szabványos hatásfok esetén.
- Háromhuzamú kazán alacsony tüztérterheléssel, ami alacsony károsanyag-kibocsátású, káros anyagokban szegény égést eredményez.
- A tágas vízterek és a nagy víztartalom garantálják a jó gravitációs cirkulációt és a biztos hőelvezetést.



- A hosszú égő-üzemidők és a nagy víztartalomnak köszönhető kisebb kapcsolási időközök elősegítik a környezetbarát üzemeltetést.
- Könnyen bevihető a fűtőhelyiségbe kompakt felépítésének köszönhetően – ez fontos szempont a felújításnál.
- A fűtési rendszer gazdaságosan és biztonságosan üzemel az adatátvitelre alkalmas, digitális Vitotronic szabályozórendszernek köszönhetően. A szabványosított LON-BUS lehetővé teszi a készülék központi épületfelügyeleti rendszerhez történő csatlakoztatását.

- Ⓐ nagy hatékonyságú hőszigetelés
- Ⓑ második fűtőgázhuzam
- Ⓒ harmadik fűtőgázhuzam
- Ⓓ vízvezető terelőlemez injektornyílásokkal
- Ⓔ tüztér (első huzam)
- Ⓕ kazánajtó

A fűtőkazán műszaki adatai

Műszaki adatok

Névleges teljesítmény	kW	700	900	1100	1300	1600	1950
Névleges hőterhelés	kW	761	978	1196	1413	1739	2120
CE-jelölés		CE-0085BQ0020					
A gázkészülékekre vonatkozó irányelv szerint							
Max. előremenő hőmérséklet (= biztonsági hőmérséklet)	°C	110 (–120 °C külön kérésre)					
Max. üzemi hőmérséklet	°C	95					
Max. üzemi nyomás	bar kPa	6 600					
Fűtőgáz oldali ellenállás	mbar Pa	2,7 270	4,6 460	4,0 400	5,7 570	6,5 650	8,5 850
A kazántest méretei							
Hossz (k. méret)* ¹	mm	2200	2500	2450	2670	3075	3075
Szélesség (c. méret)	mm	1085	1085	1180	1180	1280	1280
Magasság (csőcsonkkal együtt) (e. méret)	mm	1670	1670	1900	1900	2120	2120
Befoglaló méretek							
Teljes hossz (f. méret)	mm	2280	2580	2530	2750	3175	3175
Teljes szélesség							
– Szabályozóval (a méret)	mm	1460	1460	1555	1555	1660	1660
– Szabályozó nélkül (b méret)	mm	1285	1285	1380	1380	1485	1485
Teljes magasság (emelőkarikkal együtt) (h. méret)	mm	1690	1690	1920	1920	2140	2140
A hangelnyelő kazánalátétek magassága (terhelt állapotban)	mm	37	37	37	37	37	37
Alapzat							
Hossz	mm	1900	2200	2150	2300	2700	2700
Szélesség	mm	1200	1200	1300	1300	1400	1400
Tűztérátmérő	mm	620	620	720	720	720* ²	720* ²
Tűztérhossz	mm	1700	2000	1930	2150	2530	2530
Tömeg, kazántest	kg	1525	1655	2150	2330	3030	3190
Össztömeg	kg	1640	1780	2285	2475	3210	3370
Kazán hőszigeteléssel és kazán-köri szabályozóval							
Ürtartalom, kazánvíz	liter	935	1325	1525	1690	2510	2420
A fűtőkazán csatlakozásai							
Kazán-előremenő és -visszatérő	PN 6 DN	100	100	125	125	150	150
Biztonsági csatlakozás (biztonsági szelep)	PN 16 DN	50	50	65	65	65	65
Üritő csonk	R (külső)	1¼	1¼	1¼	1¼	1¼	1¼
Az égéstermékre jellemző értékek * ³							
Hőmérséklet (60 °C-os kazánvíz-hőmérséklet esetén)							
– Névleges teljesítménynél	°C			180			
– Részterhelésnél	°C			125			
Hőmérséklet (80 °C-os kazánvíz-hőmérséklet esetén)	°C			195			
Égéstermék-tömegáram							
– Földgáz esetén	kg/h			1,5225 x hőterhelés kW-ban			
– EL fűtőolaj esetén:	kg/h			1,5 x hőterhelés kW-ban			
Szükséges szállítónyomás	Pa/mbar			0			
Égéstermék-csatlakozás	Ø mm	300	300	350	350	400	400
Teljes füstgáz-ürtartalom	m ³	0,90	1,00	1,35	1,45	2,50	2,50
Égőkamra, fűtőgázhuzamok, vis-szavezető csövek, fordítókamra és égéstermék-kamra							
Szabványos hatásfok	%						
(fűtőolajjal történő üzem esetén)							

*¹ Ha a kazánajtó le van szerelve.

*² Kúpos tűztér 720/840 mm (tűztérátmérő elöl/hátul)

*³ Számított értékek az égéstermék-elvezető rendszer méretezéséhez az MSZ EN 13384 szerint, EL fűtőolaj esetén 13,2 % CO₂-ra és földgáz esetén 10 % CO₂-ra vonatkoztatva.

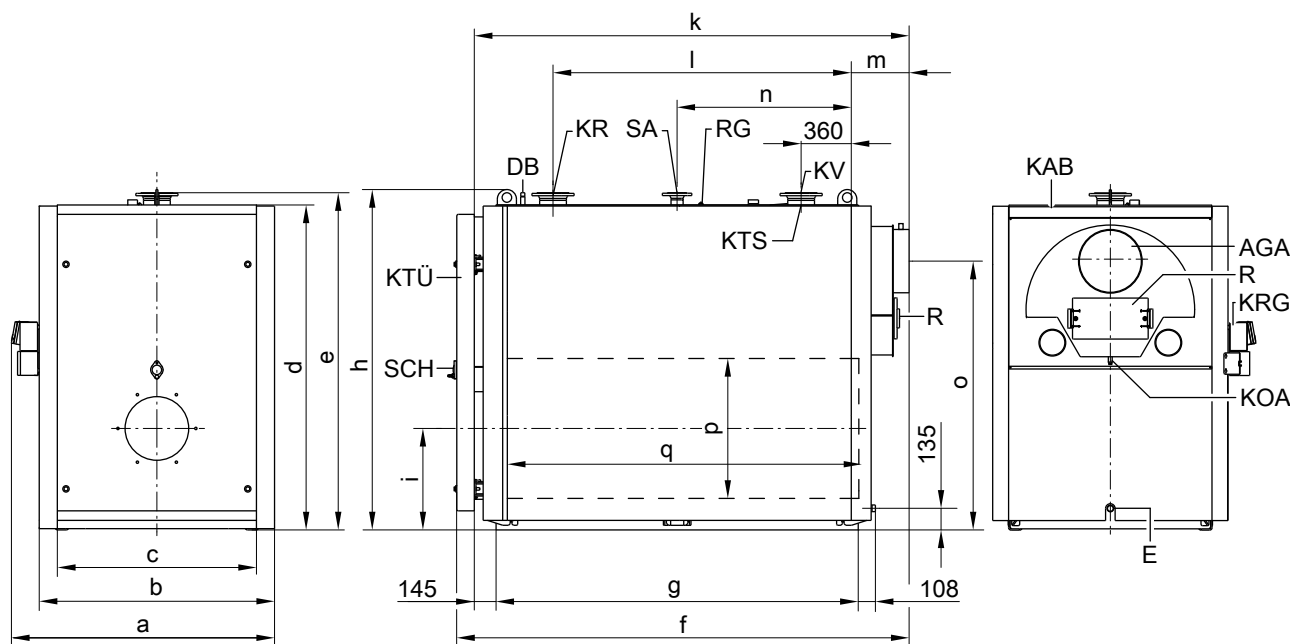
Égéstermék-hőmérsékletek mért bruttó értékeként 20 °C-os égést tápláló levegő hőmérsékletnél.

A részterhelésre vonatkozó adatok a névleges teljesítmény 60 %-ára vonatkoznak. Ettől eltérő (üzemmódtól függő) részterhelés esetén az égéstermék-tömegáramot az eltérésnek megfelelően kell kiszámítani.

A fűtőkazán műszaki adatai (folytatás)

Névleges teljesítmény	kW	700	900	1100	1300	1600	1950
75/60 °C fűtőrendszer-hőmérséklet esetén		89 (H _s)/95 (H _i)					
Készenléti veszteség q _{B,70}	%	0,15	0,13	0,13	0,12	0,13	0,11
Megfelelő Vitotrans 300		Z007 212		Z007 213		Z007 214	
– Gázüzem	Rend.sz.	Z007 215		Z007 216		Z007 217	
– Olajüzem	Rend.sz.						
Névleges teljesítmény Vitotrans 300-zal							
– Gázüzem	kW	773,5	994,5	1215,0	1436,0	1768,0	2154,0
– Olajüzem	kW	750,0	964,0	1179,0	1393,0	1715,0	2090,0
CE-jelölés		CE-0085BS0287					
Vitotrans 300 fűtőkazánnal kondenzációs egységként							
Fűtőgáz oldali ellenállás	mbar	3,2	5,4	5,2	7,3	6,4	10,1
Vitotrans 300-zal	Pa	320	540	520	730	640	1010
Teljes hossz	mm	3820	4120	3670	3890	4140	4470
Vitotrans 300-zal							
Égő nélkül							

Méretetek



AGA égéstermék csatlakozás

DB karmantyú a maximális nyomást korlátozó berendezéshez (R ½)

E ürítő csont

KAB kazánfedél (járható)

KOA kondenzvíz-elvezetés

KR kazán-visszatérő

KRG kazánkörü szabályozó

KTS kazánhőmérséklet-érzékelő (eltolva látható az ábrán)

KTÜ kazánajtó

KV kazán-előremenő

R tisztítónyílás

RG karmantyú a kiegészítő szabályozó berendezéshez (R ½)

SA biztonsági csatlakozás (biztonsági szelep)

SCH kémlelőnyílás

Mérettáblázat

Névleges teljesítmény	kW	700	900	1100	1300	1600	1950
a	mm	1460	1460	1555	1555	1660	1660
b	mm	1285	1285	1380	1380	1485	1485
c	mm	1085	1085	1180	1180	1280	1280
d	mm	1590	1590	1815	1815	2035	2035
e	mm	1670	1670	1900	1900	2120	2120
f	mm	2280	2580	2530	2750	3175	3175
g (a talpsínek hossza)	mm	1775	2075	2005	2225	2610	2610
h	mm	1690	1690	1920	1920	2140	2140
i	mm	525	525	580	580	640	640
k (beépítési méret)	mm	2200	2500	2450	2670	3075	3075

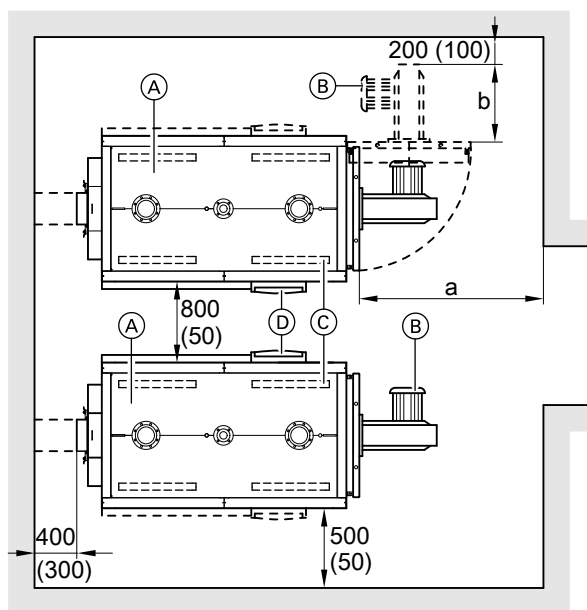
A fűtőkazán műszaki adatai (folytatás)

Névleges teljesítmény	kW	700	900	1100	1300	1600	1950
l	mm	1420	1720	1650	1870	2250	2250
m	mm	280	280	300	300	320	320
n	mm	890	1040	1005	1115	1305	1305
o	mm	1270	1270	1480	1480	1690	1690
p	Ø mm	620	620	720	720	720 ^{*4}	720 ^{*4}
q	mm	1700	2000	1930	2150	2530	2530

„k” méret: a kazánajtó le van szerelve

Felállítás

Legkisebb távolságok



- Ⓐ kazán
- Ⓑ égő
- Ⓒ hangelnyelő kazánalátétek
- Ⓓ kazánköri szabályozó

Méret táblázat

Névleges teljesítmény	kW	700	900	1100	1300	1600	1950
a	mm	2000	2000	2200	2400	2900	2900
b	mm	Az égő beépítési hossza					

Felállítási feltételek

- A levegő ne legyen freonszármazékokkal szennyezett (freonszármazékokat pl. spray-k, festékek, oldó- és tisztítószerkeket tartalmaznak)
- Kerülni kell az erős porképződést
- Kerülni kell a magas páratartalmat
- A felállítási helyiség fagymentes és jól szellőztethető legyen

Az égő beépítése

A nyitható kazánajtóra fel kell szerelni a szállítási terjedelemben lévő égőlapot.

Az égőt az égőlapra kell felszerelni, nem lehet közvetlenül, égőlap alkalmazása nélkül a kazánajtóra szerelni.

A készülékkel együtt szállított égőlapon a furatokat a helyszínen, az égő méreteinek megfelelően kell elkészíteni.

^{*4} Kúpos tűztér 720/840 mm (tűztérátmérő elöl/hátul)

Az egyszerű szerelés és karbantartás érdekében be kell tartani a megadott méreteket; szűk hely esetén csak a (zárójelben megadott) legkisebb távolságokat kell betartani. Szállítási állapotban a kazánajtó jobbra nyithatóan van felszerelve. A csuklópánt-csapcszegeket át lehet dugni a másik oldalra, hogy az ajtó balra nyíljon.

„a” méret: Ezt a távolságot a fűtőkazán előtt meg kell hagyni a fűtőgázvezeték tisztításához.

A fűtőkazánok közötti 800 mm távolságot 50 mm-re lehet csökkenteni, ha a szabályozók a kazánok szemközti oldalán vannak elhelyezve.

Ellenkező esetben a készülék károsodhat

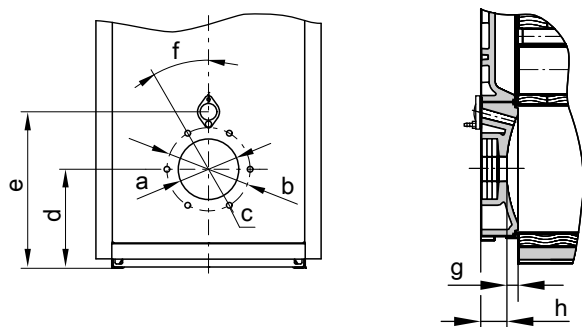
A fűtőkazánt csak akkor szabad felállítani olyan helyiségekben, amelyekben **freonszármazék** által okozott légszennyeződéssel lehet számolni, mint pl. fodrászatokban, nyomdákban, vegyi tisztítóban, laborokban stb., ha gondoskodtak elegendő szennyezetlen, égést tápláló levegő bejuttatásáról.

Külön kívánságra (felár ellenében) gyárilag is előkészíthetők az égőlapok. Ehhez kérjük, rendelésnél adja meg az égő gyártmányát és típusát.

Az égőcsőnek ki kell nyúlnia a kazánajtó hőszigeteléséből.

Az égő teljes tömege nem haladhatja meg a 180 kg-ot, különben a helyszínen meg kell támasztani.

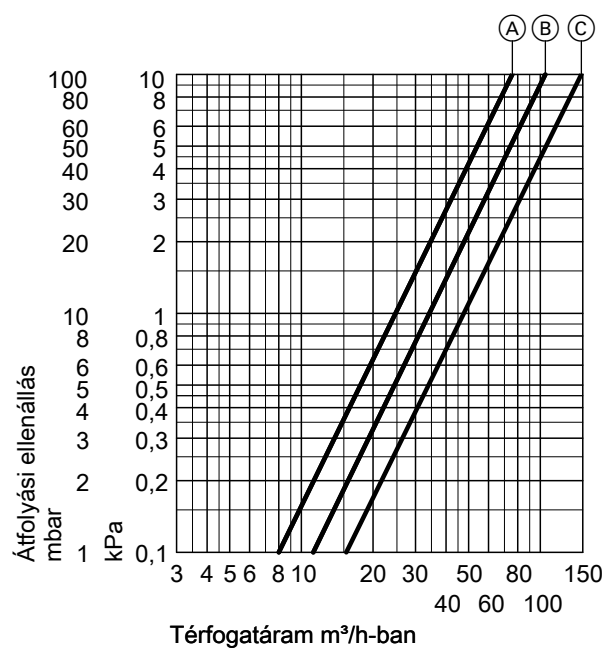
A fűtőkazán műszaki adatai (folytatás)



Méret táblázat

Névleges teljesítmény	kW	700	900	1100	1300	1600	1950
a	Ø mm	350	350	400	400	400	400
b	Ø mm	400	400	490	490	490	490
c	Mennyiség/menet	6/M12					
d	mm	525	525	580	580	640	640
e	mm	785	785	885	885	970	970
f	°	15	15	30	30	30	30
g	mm	75	75	75	75	75	75
h	mm	150	150	150	150	170	170

Fűtővíz oldali átfolyási ellenállás



A Vitoplex 200 csak szivattyúval ellátott melegvízes rendszerekben használható.

- Ⓐ névleges teljesítmény 700 és 900 kW
- Ⓑ névleges teljesítmény 1100 és 1300 kW
- Ⓒ névleges teljesítmény 1600 és 1950 kW

A Vitotrans 300 műszaki adatai

Műszaki adatok

Vitotrans 300				
– Gázüzem	Rend.sz.	Z007 212	Z007 213	Z007 214
– Olajüzem	Rend.sz.	Z007 215	Z007 216	Z007 217
A kazán névleges teljesítménye	kW	620-900	630-1300	1600-2000
A Vitotrans 300 névleges teljesítménye				
– Gázüzem	kW-tól	62,0	63,0	160,0
	kW-ig	94,5	136,0	204,0
– Olajüzem	kW-tól	43,0	44,0	115,0
	kW-ig	64,0	93,0	140,0
Max. üzemi nyomás	bar	6	6	6
	kPa	600	600	600
Max. előremenő hőmérséklet (= biztonsági hőmérséklet)	°C	110 (120)	110 (120)	110 (120)
Fűtőgáz oldali ellenállás	mbar	0,4-0,8	0,4-1,6	1,0-1,75
	Pa	40-80	40-160	100-175
Égéstermék-tömegáram	kg/h-tól	1010	1057	2670
	kg/h-ig	1500	2160	3300
Befoglaló méretek				
Teljes hossz (f. méret)	mm	1046	1046	1200
Teljes szélesség ellenkarimákkal (m méret)	mm	1097	1097	1226
Teljes magasság (i méret)	mm	1783	1783	2024
Beépítési méretek				
Hossz (f méret)	mm	1046	1046	1200
Szélesség (m méret) ellenkarimák nélkül	mm	989	989	1112
Magasság (a méret)	mm	1674	1674	1915
Teljes tömeg , hőcserélő és hőszigetelés	kg	355	355	470
Ürtartalom				
Fűtővíz	liter	215	215	295
Égéstermék	m ³	0,336	0,336	0,544
Csatlakozások				
Előremenő és visszatérő fűtővíz	PN 16 DN	100	100	125
Kondenzvíz-elvezetés	Ø mm	32	32	32
Égéstermék-csatlakozás *5	NW	300	300	350

A Vitotrans 300 névleges teljesítmény-tartománya és az égéstermék hőmérséklete

A Vitotrans 300 hőteljesítménye gázüzem esetén, 200/65 °C-os égéstermék-hűtés mellett, valamint olajüzem esetén, 200/70 °C-os égéstermék-hűtés mellett és a Vitotrans 300-ban 40 °C-ról 42,5 °C-ra történő fűtővízhőmérséklet-emelésénél.

Az egyéb hőmérsékletekre való átszámítást lásd a „Teljesítményadatok” c. fejezetben.

Fűtőgáz oldali ellenállás

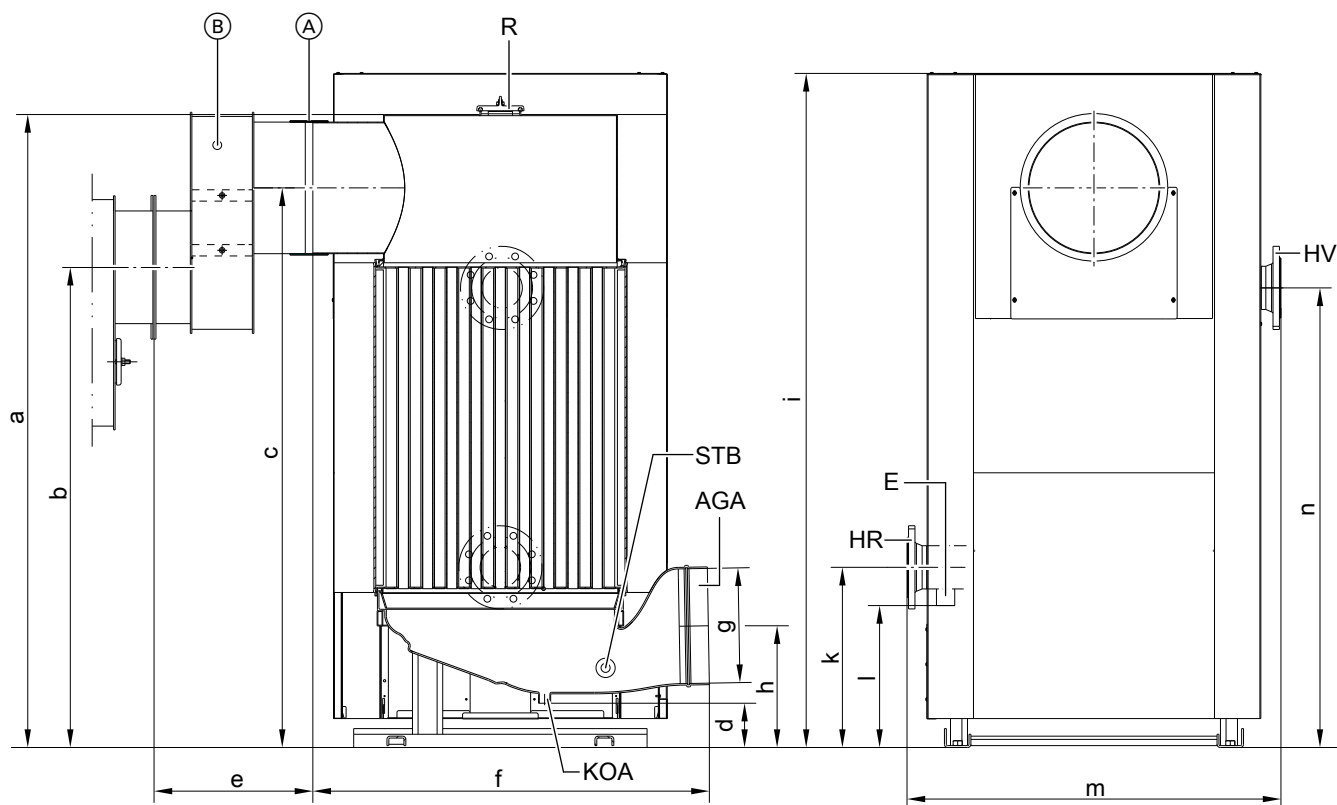
Fűtőgáz oldali ellenállás névleges teljesítménynél. Az égőnek le kell győznie a fűtőkazán, a Vitotrans 300 és az égéstermék-elvezetés fűtőgáz oldali ellenállását.

Bevizsgált minőség



Rendelkezik az érvényes EK-irányelvek szerinti CE-jelöléssel az MSZ EN 12828 szerinti max. 110 °C-os megengedett előremenő vízhőmérséklet esetén (biztonsági hőmérséklet).

Méretetek



- (A) Összekötő karmantyú
 (B) égéstermék-közdarab (csak Z007 212 és Z007 215 esetén Vitoplex fűtőkazánhoz)
 AGA égéstermék csatlakozás
 E ürítő csőcsomák
 HR visszatérő fűtővíz (belépés)

- HV előremenő fűtővíz (kilépés)
 KOA kondenzvíz-elvezetés
 R tisztítónyílás
 STB csatlakozási lehetőség a biztonsági égéstermék hőmérséklet-határoló termosztát számára

Méret táblázat

Rend.sz.		Z007 212 Z007 215	Z007 213 Z007 216	Z007 214 Z007 217
a	mm	1674	1674	1825
b	mm	1270	1480	1690
c	mm	1480	1480	1690
d	mm	116	116	116
e	mm	420	15	15
f	mm	1046	1046	1200
g (belső)	Ø mm	301	301	352
h	mm	321	321	356
i	mm	1783	1783	1934
k	mm	476	476	580
l	mm	375	375	469
m	mm	989	989	1112
n	mm	1215	1215	1297

Fontos tudnivaló!

A Vitotrans 300 esetében a magasság kiegyenlítésére is van lehetőség.

Szállítási állapot

Hőcserélő-alaptest égéstermék-gyűjtőkamrával és felszerelt talppal. A csavarokkal ellátott ellenkarima a csőcsomákra van csavarozva.

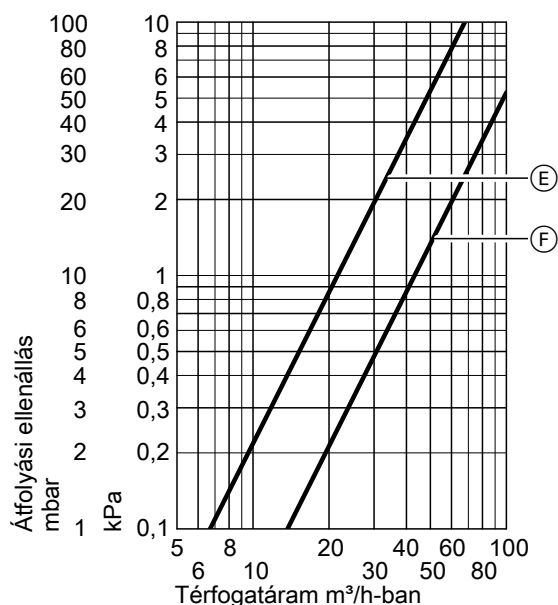
- 1 rekesz égéstermék-közdarab
 1 égéstermék-közdarab hőszigetelését tartalmazó doboz

- 1 db az égéstermék-/víz-hőcserélő hőszigetelését tartalmazó doboz
 1 doboz karmantyú

A Vitotrans 300 műszaki adatai (folytatás)

Fűtővíz oldali átfolyási ellenállás

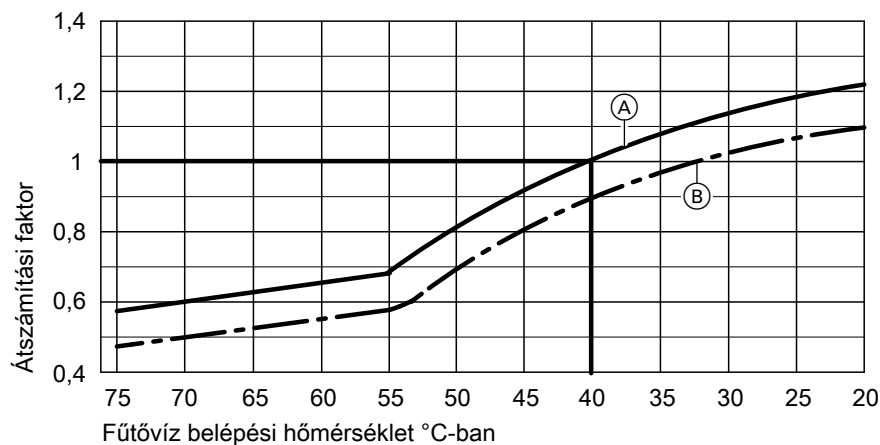
Rend. sz. Z007 212 - Z007 217



Rend. sz.	Jelleggörbe
Z007 212	E
Z007 213	
Z007 215	
Z007 216	
Z007 214	F
Z007 217	

Teljesítményadatok

Vitotrans 300, gázüzemhez



- A az égéstermék belépési hőmérséklete 200 °C
 B az égéstermék belépési hőmérséklete 180 °C

A teljesítményadatok átszámítása

A Vitotrans 300 égéstermék-víz-hőcserélő hőteljesítményadatai a hőcserélőbe 200 °C-os hőmérséklettel belépő égéstermékre és 40 °C-os hőmérséklettel belépő fűtővízre vonatkoznak.

Ettől eltérő feltételek esetén a teljesítmény a megadott névleges teljesítménynek a grafikonban ábrázolt átszámítási tényezővel való megszorásával számítandó ki.

A fűtőkazán szállítási állapota

Kazántest felszerelt kazánajtóval, felcsavarozott tisztítófedéllel és rögzített kazánfedéllel.
Az ellenkarimák a csöcszonokra vannak csavarozva.
Az alapszavak és az égőlap az égőkamrában találhatóak.

- 2 db hőszigetelést és 1 db tisztítókefét tartalmazó doboz
- 1 a kazánkörü szabályozót tartalmazó doboz és 1 db, a műszaki dokumentációt tartalmazó doboz
- 1 termékmelléklet (kódkártya és műszaki dokumentáció)

A fűtőkazán szállítási állapota (folytatás)

Szabályozóváltozatok

Egykazános rendszerekhez:

- **Vitotronic 100** (GC1B típus)
Kazánkörü szabályozó állandó kazánvíz-hőmérsékletre
- **Vitotronic 200** (GW1B típus)
időjárás függvényében vezérelt kazánkörü szabályozó
- **Vitotronic 300** (GW2B típus)
időjárás függvényében vezérelt kazán- és fűtőkörü szabályozó max. 2 db, keverőszeleppel rendelkező fűtőkörhöz
- **Vitotronic 200-H** (HK1B vagy HK3B típus)
időjárás függvényében vezérelt fűtőkörü szabályozó 1 ill. 3 db, keverőszeleppel rendelkező fűtőkörhöz
- **Vitocontrol kapcsolószeleppel**

- **Vitotronic 200-H és LON-modul** (HK1B vagy HK3B típus) 1 ill. 3 db, keverőszeleppel rendelkező fűtőkörhöz
- **Vitocontrol kapcsolószeleppel**

Többkazános rendszerekhez (max. 4 fűtőkazán):

- **Vitotronic 100** (GC1B típus) és **LON-modul Vitotronic 300-K** szabályozóval (MW1B típus)
max. 4 fűtőkazán időjárás függvényében vezérelt kaszkádkapcsoláshoz és max. 2 db, keverőszeleppel rendelkező fűtőkör szabályozásához.
(Az első fűtőkazán többkazános rendszerekhez való szabályozástechnikai alapfelszereléssel kerül leszállításra)
- **Vitotronic 100** (GC1B típus) és **LON-modul** a többkazános rendszer minden további fűtőkazánjához

A fűtőkazán kiegészítő tartozékai

Lásd az árjegyzéket és a „Fűtőkazán kiegészítő tartozékai” adatlapot.

A Vitotronic kazánkörü szabályozókkal való üzemeltetés feltételei

A vízminőséggel szemben támasztott követelményeket lásd a kazán tervezési segédletében

Égőterheléses üzem	Követelmények	
	≥ 60 %	< 60 %
1. Fűtővíz-térfogatáram	Nincs	
2. Kazán visszatérő hőmérséklete (minimumérték) ⁶	– Olajüzem 40 °C – Gázüzem 53 °C	– Olajüzem 53 °C – Gázüzem 58 °C
3. Alsó kazánvíz-hőmérséklet	– Olajüzem 50 °C – Gázüzem 60 °C	– Olajüzem 60 °C – Gázüzem 65 °C
4. Kétfokozatú égőüzemmód	1. fokozat a névleges teljesítmény 60 %-a	Nincs szükség minimális terhelésre
5. Folyamatos szabályozású égőüzemmód	A névleges teljesítmény 60 és 100 %-a között	Nincs szükség minimális terhelésre
6. Csökkentett üzem	Egykazános rendszerek és többkazános rendszerek vezérkazánja – Alsó kazánvíz-hőmérséklettel történő üzem Többkazános rendszerek követő kazánjai – Lekapcsolhatók	
7. Hétvégi csökkentett üzem	Mint a csökkentett üzem esetében	

Megjegyzések

Megfelelő égő beszerelése

A szállítási terjedelem nem tartalmazza az égőt.
Megfelelő olaj-/gáz blokkégőket a Weishaupt és az ELCO cég gyárt; ezeket külön kell megrendelni (lásd az árjegyzéket). A szállításról a Weishaupt, ill. az ELCO cég gondoskodik.
Az égőfej anyagának alkalmasnak kell lennie a legalább 500 °C-ig terjedő üzemi hőmérsékletre.

Blokk olajégő

Az égőnek rendelkeznie kell az MSZ EN 267 szerinti vizsgálattal és jelöléssel.

Blokk gázégő

Az égőnek rendelkeznie kell az MSZ EN 676 szerinti vizsgálattal és a 2009/142/EK irányelv szerinti CE-jelöléssel.

⁶ A visszatérő hőmérséklet emelő egység beépítésére vonatkozó megfelelő kapcsolási vázlatot a tervezési segédlet tartalmazza.

Megjegyzések (folytatás)

Égőbeállítás

Állítsa be az égő olaj-, ill. gázátfolyási értékét a fűtőkazán megadott névleges teljesítményére.

Megengedett előremenő hőmérsékletek

Forróvíztermelő az alábbi megengedett előremenő hőmérsékletekhez (= biztonsági hőmérsékletekhez)

- 110 °C-ig
CE-jelölés:
CE-0085 a gázkészülékekre vonatkozó irányelvnek megfelelően
- 110 °C fölött (120 °C-ig külön kérésre)
CE-jelölés:
CE-0035 a nyomástartó berendezésekre vonatkozó irányelvnek megfelelően
110 °C feletti biztonsági hőmérséklettel történő üzemeléshez kiegészítő biztonsági berendezésekre van szükség.
– A fűtőkazánok **110 °C feletti** biztonsági hőmérséklet esetén az üzembiztonsági rendelet szerint felügyeletet igényelnek. A nyomástartó edényekre vonatkozó EU-irányelv 5. sz. megfelelőségértékelési diagramja alapján a IV. kategóriába sorolandók.
Az első üzembe helyezés előtt a berendezést ellenőrizni kell.
– Évente – külső ellenőrzés (a biztonságtechnikai felszerelés és a vízminőség ellenőrzése).
– Három évenként – belső ellenőrzés (helyettesítésként víznyomás-ellenőrzés lehetséges).
– Kilenc évenként – víznyomás-ellenőrzés (a max. próbanyomást lásd a típustáblán).
A vizsgálatot egy illetékes ellenőrző szervnek (pl. TÜV) kell végrehajtania.

További tervezési tudnivalók

Lásd a jelen fűtőkazán tervezési segédletét.

Bevizsgált minőség



Rendelkezik az érvényes EK-irányelvek szerinti CE-jelöléssel.



Az ÖVGW gáz- és víztechnikai készülékekre vonatkozó minőségjelzése az 1942. évi DRGBI. I minőségi jelzésekre vonatkozó rendeletnek megfelelően.

Műszaki változtatások jogát fenntartjuk!

Viessmann Fűtés technika Kft.
2045 Törökbálint
Süssen u. 3.
Telefon: 06-23 / 334-334
Telefax: 06-23 / 334-339
www.viessmann.hu

5782 769 HU