



# Melegvíz-tárolók

*A felhasználók igényeihez igazodó, tárolós rendszerű, indirekt fűtésű melegvíz-készítő berendezések*



## FE típusú tárolók

Földön álló, csőspirálos melegvíz-tárolók<sup>(1)</sup>

	FE tárolók		
Megnevezés	FE 120/6 BM	FE 150/6 BM	FE 200/6 BM
Energia-besorolási osztály	B	B	B
Alkalmazási terület	Kizárólag fűtési hőtermelőkhöz		
Típus	Csőspirállal ellátott HMV tároló		
Elektromos rásegítés	-		
Úrtartalom l	117	144	184
Rendelési szám	0010015956	0010015957	0010015958
Nettó listaár HUF	141 400	153 900	176 800

Külön rendelendő tartozékok		
Megnevezés	Cikkszám	FE tárolók
Tároló NTC	0020174087	eBus kommunikációra képes fűtési hőtermelőknél
Rétegtöltő készlet WEL tárolókhoz	0020151254	Nem
Bojler termosztát	-	Valamennyi, jelenleg futó fűtőkészülékhez
Biztonsági szerelvénycsoport	0020174070	Igen

(1) A tároló NTC vagy bojler termosztát (normál, kereskedelemben kapható termék) külön rendelendő tartozék

**WE tárolók**Fali, csőspirálos melegvíz-tárolók<sup>(1)</sup>**WEL tárolók**

Falra szerelhető, rétegtöltésű melegvíz-tároló

<b>WE tárolók</b>			<b>WEL tárolók</b>		
WE 75/2 ME	WE 100/2 ME	WE 150/2 ME	WEL 75/2 ME	WEL 100/2 ME	WEL 150/2 ME
B	C	C	B	B	C
Kizárólag fűtési hőtermelőkhöz			Kizárólag kombi gázkészülékekhez		
Csőspirállal ellátott HMV tároló			Rétegtöltésű fali melegvíz-tároló		
Beépített			Beépített		
79	96	138	82	100	142
0010023324	0010023325	0010023326	0010023333	0010023334	0010023335
100 700	121 000	155 400	82 200	93 600	119 600

<b>Külön rendelendő tartozékok</b>	
WE tárolók	WEL tárolók
eBUS kommunikációra képes fűtési hőtermelőknél	Nem
Nem	Igen
Valamennyi, jelenleg futó fűtőkészülékhez	A 0020151254 cikkszámú készlet tartozéka
A tároló szállítási terjedelmének része	A tároló szállítási terjedelmének része

## FE tárolók

Csőspirálos, álló melegvíz-tároló	FE 120/6 BM	FE 150/6 BM	FM 200/6 BM
Thelia Condens AS 12-A (H-HU)	✓	-	-
Thelia Condens AS 25-A (H-HU)	✓	✓	-
Thelia Condens AS 30-A (H-HU)	-	✓	✓
Thema Condens AS 12-A (H-HU)	✓	-	-
Thema Condens AS 25-A (H-HU)	✓	✓	-
Thema Condens AS 30-A (H-HU)	-	✓	✓
Thema Condens AS 48-A (H-HU)	-	-	✓
Thema Condens AS 65-A (H-HU)	-	-	✓*
SD 18 KKS Condens	✓*	✓*	-
SD 25 KKS Condens	✓*	✓*	-
SD 35 KKS Condens	-	✓*	✓*
SD 48 KKS Condens	-	-	✓*
Renova Electric 6 KE/14 HU	✓	-	-
Renova Electric 9 KE/14 HU	✓	-	-
Renova Electric 18 KE/14 HU	✓	-	-
Renova Electric 24 KE/14 HU	✓	✓	-

\* Tároló-töltő szivattyúval

## WE tárolók

Csőspirálos, fali melegvíz-tároló	WE 75/2 ME	WE 100/2 ME	WE 150/2 ME
Thelia Condens AS 12-A (H-HU)	✓	✓	-
Thelia Condens AS 25-A (H-HU)	✓	✓	-
Thelia Condens AS 30-A (H-HU)	-	✓	✓
Thema Condens AS 12-A (H-HU)	✓	✓	-
Thema Condens AS 25-A (H-HU)	✓	✓	-
Thema Condens AS 30-A (H-HU)	-	✓	✓
Thema Condens AS 48-A (H-HU)	-	-	-
Thema Condens AS 65-A (H-HU)	-	-	-
SD 18 KKS Condens	✓*	✓*	-
SD 25 KKS Condens	✓*	✓*	-
SD 35 KKS Condens	-	-	✓*
SD 48 KKS Condens	-	-	-
Renova Electric 6 KE/14 HU	✓	-	-
Renova Electric 9 KE/14 HU	✓	-	-
Renova Electric 18 KE/14 HU	✓	-	-
Renova Electric 24 KE/14 HU	✓	✓	-

\* Tároló-töltő szivattyúval

## WEL tárolók

Rétegtöltésű melegvíz-tároló	WEL 75/2 ME	WEL 100/2 ME	WEL 150/2 ME
Semiatek Condens 24 (H-HU)	✓	✓	✓
Semiatek Condens 28 (H-HU)	✓	✓	✓
Thelia Condens 25-A (H-HU)	✓	✓	✓
Thelia Condens 30-A (H-HU)	✓	✓	✓
Thelia Condens 35-A (H-HU)	-	✓	✓
Thema Condens 25-A (H-HU)	✓	✓	✓
Thema Condens 30-A (H-HU)	✓	✓	✓
ThemaClassic C 18/24-LC/1 (H-HU)	✓	✓	✓

Külön rendelendő tartozékok		
Megnevezés	Cikkszám	Nettó listaár
Tároló NTC	0020174087	4 200
Rétegtöltő készlet WEL tárolókhoz	0020151254	56 700
Biztonsági szerelvénycsoport (FE tárolókhoz)	0020174070	18 100

# FE tárolók

Csőspirálos álló melegvíz-tárolók



Ne felejtse el külön megrendelni a tároló NTC-t vagy a bojler termosztátot, a fűtési hőtermelő típusának megfelelően



**2 év**  
GARANCIA

**15 év**  
alkatrész  
ellátás

## Igényekre szabott melegvíz-komfort

### Kompatibilitás

- Összeköthető a Thelia Condens AS, Thema Condens AS, valamint az SD KKS Condens és Renova Electric készülékekkel vagy bármilyen más, meglévő fűtési hőtermelővel
- 3-féle űrtartalom: 120, 150 és 200 liter

### Kompakt és tetszetős

- Rugalmasság: mindössze 59 cm-es külső átmérő, így bármilyen szabványos ajtón átfér: elhelyezés a lakóingatlan tetszőleges helyiségében
- Letisztult forma: a fehér palást esztétikailag tökéletesen harmonizál bármelyik Saunier Duval fali fűtőkészülékkel

### Kiváló minőség és saját gyártású termékek

- Jó minőségű zománczással ellátott felületek és magnézium védőanód a korrózió elleni védelemre
- Tökéletes hőszigetelés (B-osztály) a csekély hőveszteségek és a kisebb készenléti energiafogyasztás érdekében

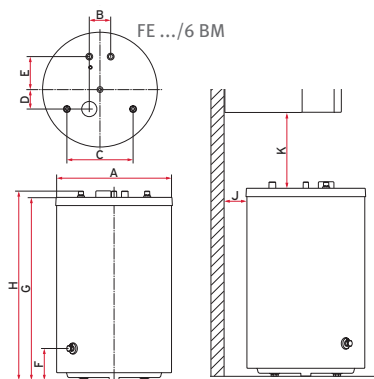
### Könnyű és időtakarékos telepítés

- Egyszerű bekötés: a csatlakozások, valamint azok egyértelmű jelölései a tartály tetején található, így jó hozzáférést és tévedésektől mentes telepítést garantálnak
- 2 db, beállítható magasságú láb (1 db fix)

### MINT MINDIG...

- A gyári alkatrészek legalább 15 évig rendelhetők a termék forgalmazásának befejezése után

## Befoglaló és csatlakozó méretek (mm)



Készülék	A	B	C	D	E	F	G	H	J	K
FE 120/6 BM	590	110	340	100	169	161	820	853	110	335-345
FE 150/6 BM	590	110	340	100	169	161	955	988	110	203-210
FE 200/6 BM	590	110	340	100	169	161	1 173	1 206	A tároló nem helyezhető el a készülék alatt	

Csőspirálos, földön álló melegvíz-tároló		FE 120/6 BM	FE 150/6 BM	FE 200/6 BM
Energia-besorolási osztály		B	B	B
Készenléti energiafogyasztás	W	40	47	56
A tároló nettó űrtartalma	l	117	144	184
A tároló felfűtési ideje (10-ről 60°C-ra) <sup>(1)</sup>	perc	23,3	27,5	30,8
Tartós HMV teljesítmény <sup>(2)</sup>	l / óra	527	674	829
HMV hozam, ΔT = 30 K (T° tároló = 60°C)	l / perc	19	23,2	30,5
A csőspirál maximális teljesítménye	kW	30,9	35,9	41,4
Tárolási veszteség	kWh / 24h	1	1,2	3,3
Korrózió elleni védelem		Magnézium védőanód		
Maximális hálózati hidegvíz nyomás	bar	10	10	10
A csőspirál legnagyobb üzemi nyomása	bar	10	10	10
A csőspirál hőátadó felületének nagysága	m²	0,7	0,9	1
A csőspirál fűtővíz tartalma	l	4,8	5,7	6,8
Nettó / üzembesz tömeg	kg	68 / 185	79 / 223	97 / 281
Rendelési szám		0010015956	0010015957	0010015958
Nettó listaár	HUF	141 400	153 900	176 800

ErP

(1) Tároló hőmérséklet: 10 °C / Fűtési előremenő: 80 °C  
(2) Fűtési előremenő: 80 °C

# WE tárolók

Csőspirálos fali melegvíz-tárolók



Akár 519 liter HMV,  
1 órán belül

- › Ne felejtse el külön megrendelni a tároló NTC-t vagy a bojler termosztátot, a fűtési hőtermelő típusának megfelelően
- › Kompatibilis a Thelia Condens AS és Thema Condens AS készülékekkel vagy bármilyen más fűtő típusú hőtermelővel



(1) Csak a WE 75/2 ME esetén érvényes

2 év  
GARANCIA

15 év  
alkatrész  
ellátás

## Fűtőkészülékekkel történő összekötésre

**Garantált komfort az összehangolt működésnek köszönhetően**

- Magas hozam: akár 519 liter HMV 1 órán belül<sup>(2)</sup>
- Mindig rendelkezésre áll a használati meleg víz: kiegészítő elektromos fűtőpatron a fűtőkészülék esetleges meghibásodása során
- Letisztult forma: a fehér palást esztétikailag tökéletesen harmonizál bármelyik Saunier Duval fűtőkészülékkel

**Komplett megoldás bármilyen igényre**

- 75 és 150 liter közötti űrtartalom: tárolók a felhasználói igényeknek megfelelően
- Bármilyen telepítési helyzetre: falra vagy állványra szerelhető

**Kompakt megoldás, ami egyszerűen telepíthető**

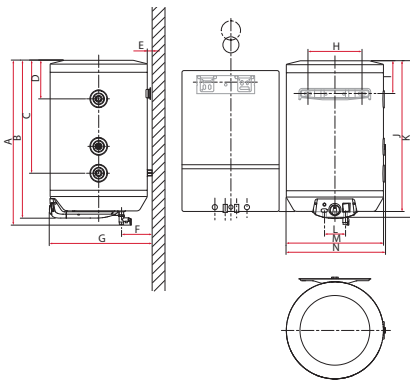
- Kompakt befoglaló méretek: egyszerűen szállítható és szerelhető fel a fűtési hőtermelő mellett
- Gyors hozzáférés: tárolófűtés előremenő / visszatérő a tartály palástján, hideg- és meleg víz csatlakozások alul. Csekély helyszükséglet és egyszerű bekötés

### MINT MINDIG...

- A gyári alkatrészek legalább 15 évig rendelkezhetők a termék forgalmazásának befejezése után

(2) A WE 150/2 ME tároló esetén, 80 °C fűtési előremenővel

### Befoglaló és csatlakozó méretek (mm)



Készülék	A	B	C	D	E	F	G	H	I	J	K	L	M	N
WE 75/2 ME	847	814	598	238	14	140	483	260	161	780	808	100	469	479
WE 100/2 ME	988	955	739	274	14	140	483	260	161	921	949	100	469	479
WE 150/2 ME	1 317	1 284	1 068	503	14	140	483	260	161	1 250	1 278	100	469	479

Csőspirálos fali melegvíz-tároló		WE 75/2 ME	WE 100/2 ME	WE 150/2 ME
Energia-besorolási osztály		B	C	C
Készenléti energiafogyasztás	W	42	50	66
A tároló nettó űrtartalma	l	79	96	138
A tároló felfűtési ideje (10-ről 60 °C-ra) <sup>(3)</sup>	perc	19,1	18,4	23
HMV hozam, ΔT = 30 K (T° tároló = 60 °C)	l / perc	11,4	13,5	18,4
Tartós HMV teljesítmény <sup>(4)</sup>	l / óra	404	470	519
A csőspirál maximális teljesítménye	kW	24,7	29,2	34
Tárolási veszteség	kWh / 24h	1	1,19	1,6
Korrózió elleni védelem		Magnézium védőanód		
Elektromos fűtőpatron	kW	2	2	2
Legnagyobb hálózati hidegvíz nyomás	bar	8	8	8
A csőspirál maximális üzemi nyomása	bar	6	6	6
A csőspirál hőátadó felületének nagysága	m²	0,53	0,7	0,83
A csőspirál fűtővíz tartalma	l	2,5	3,2	3,9
Nettó / üzembesz tömeg	kg	36 / 115	41 / 137	50 / 188
Rendelési szám		0010023324	0010023325	0010023326
Nettó listaár	HUF	100 700	121 000	155 400

ErP

(3) Tároló hőmérséklet: 10 °C / Fűtési előremenő: 80 °C - (4) Fűtési előremenő: 80 °C

# WEL tárolók

Tárolók kombi készülékekhez



› Kompatibilis a Thelia Condens, Thema Condens és Semiatek Condens kombi készülékekkel vagy bármilyen «idegen» hőtermelővel

## Kombi gázkészülékekkel összekötve

### Nagy mennyiségű meleg víz, szinte azonnal

- Garantált komfort: akár 29 l/perc! <sup>(2)</sup>
- Mindig rendelkezésre áll a használati meleg víz: kiegészítő elektromos fűtőpatron a gázkészülék esetleges meghibásodása során
- Letisztult forma: a fehér palást esztétikailag tökéletesen harmonizál bármelyik Saunier Duval fali kombi készülékkel

### Komplett megoldás, bármilyen igényre

- 75 és 150 liter közötti úrtartalom: tárolók a felhasználói igényeknek megfelelően
- Bármilyen telepítési helyzetre: falra vagy állványra szerelhető

### Kompakt megoldás, ami egyszerűen telepíthető

- Kompakt befoglaló méretek és csekély tömeg (<35 kg): egyszerűen szállítható és szerelhető fel a fűtési hőtermelő mellett
- Gyors hozzáférés: tárolófűtés előremenő / visszatérő a tartály palástján, hideg- és meleg víz csatlakozások alul. Csekély helyszükséglet és egyszerű bekötés



(1) Csak a WEL 75/2 ME és a WEL 100/2 ME esetén érvényes

**2 év**  
GARANCIA

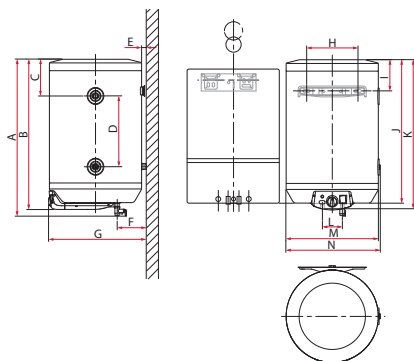
**15 év**  
alkatrész  
ellátás

### MINT MINDIG...

- A gyári alkatrészek legalább 15 évig rendelhetők a termék forgalmazásának befejezése után

(2) 35 kW-os kombi készülékkel, a WEL 150/2 ME tároló esetén ( $\Delta T$  30 K)

### Befoglaló és csatlakozó méretek (mm)



Készülék	A	B	C	D	E	F	G	H	I	J	K	L	M	N
WEL 75/2 ME	848	815	238	360	14	140	483	260	161	780	815	100	469	479
WEL 100/2 ME	989	956	234	505	14	140	483	260	161	921	956	100	469	479
WEL 150/2 ME	1 318	1 285	188	880	14	140	483	260	161	1 250	1 285	100	469	479

Rétegtöltésű melegvíz-tároló	WEL 75/2 ME	WEL 100/2 ME	WEL 150/2 ME
Energia-besorolási osztály	B	B	C
Készenléti energiafogyasztás	W	39	48
A tároló nettó úrtartalma	l	82	100
Tároló felfűtési idő 25 kW-os kombi készülékkel (10-ről 65°C-ra)	perc	16,1	19,6
Tároló felfűtési idő 30 kW-os kombi készülékkel (10-ről 65°C-ra)	perc	12,3	15,0
HMV hozam, $\Delta T = 30$ K (30 kW-os kombi készülékkel)	l / perc	23	25,4
HMV hozam, $\Delta T = 30$ K (25 kW-os kombi készülékkel)	l / perc	19,1	23
Tárolási veszteség	kWh / 24h	0,9	1,1
Korrózió elleni védelem	Magnézium védőanód		
Elektromos fűtőpatron	kW	2	2
Legnagyobb hálózati hidegvíz nyomás	bar	8	8
Nettó / üzemből tömeg	kg	24 / 106	27 / 127
Rendelési szám	0010023333	0010023334	0010023335
Nettó listaár	HUF	82 200	93 600

ErP